

RAPPORT  
INTÉGRÉ

2025



Nos **TRANSITIONS**  
Vos **TRANSITIONS**



# Édito

Séché Environnement, acteur innovant de la gestion des déchets, poursuit son développement au service de l'économie circulaire, de la décarbonation et de l'environnement. Dans un contexte macroéconomique et géopolitique complexe, le Groupe accompagne ses clients dans leurs transformations, en contribuant à la préservation des ressources, du climat et de la biodiversité, tout en créant de la valeur.

Au cœur de la transition écologique, le secteur de la gestion des déchets répond à des enjeux majeurs : maîtrise de la dangerosité, réduction des volumes de déchets ultimes et développement de solutions de valorisation. Séché Environnement favorise ainsi le recyclage, la régénération des matières et les boucles énergétiques locales.

En 2025, le Groupe a confirmé la solidité de son positionnement, avec des performances robustes en France et à l'international, malgré un ralentissement ponctuel de certaines activités. Ces évolutions n'affectent ni ses fondamentaux ni l'atteinte de ses objectifs extra-financiers,

notamment en matière d'alignement avec la taxonomie verte européenne, ainsi que ses ambitions climatiques et d'économie circulaire. L'action du Groupe repose sur des priorités structurantes : santé et sécurité, solutions à forte valeur ajoutée, gestion de l'eau, maîtrise des risques et protection de la biodiversité. Elle se traduit notamment par sa capacité d'intervention en situation d'urgence environnementale et par le développement de technologies avancées, notamment pour le traitement des PFAS.

« *Contribuer durablement aux transitions* »

La croissance s'est poursuivie sur des marchés porteurs, soutenue par des acquisitions ciblées, comme celles d'Hidronor au Chili et de La Filippa en Italie début 2026.

Le Groupe a également renforcé son positionnement en finance durable, avec le succès de ses émissions obligataires vertes et hybrides.

Fort de son modèle, de l'engagement de ses équipes et de son sens de l'innovation, Séché Environnement confirme son ambition de contribuer durablement aux transitions environnementales et sociétales.

**Maxime Séché**  
Directeur général



## SOMMAIRE

### I. Nos FONDAMENTAUX

Modèle d'affaires	p. <b>04</b>
Activités et implantations	p. <b>05</b>
Résultats économiques	p. <b>07</b>
Ressources humaines	p. <b>10</b>

### II. Nos Vos STRATÉGIES DE TRANSITION

AXE 1 : Climat et énergie	p. <b>13</b>
AXE 2 : Économie circulaire	p. <b>16</b>
AXE 3 : Cycle de l'eau	p. <b>19</b>
AXE 4 : Risques et dangerosité	p. <b>22</b>
AXE 5 : Biodiversité	p. <b>25</b>

<b>ACTIONS LOCALES</b>	p. <b>28</b>
<b>CHIFFRES CLÉS</b>	p. <b>30</b>
<b>ENGAGEMENTS EXTRA-FINANCIERS</b>	p. <b>31</b>



Interwaste (Afrique du Sud)

# I. Nos FONDAMENTAUX

Séché Environnement confirme sa stratégie de croissance durable au service de la transition écologique et de la protection du vivant. La résilience de notre modèle repose à la fois sur la mobilisation de nos plus de 7 400 collaborateurs et sur une croissance soutenue, en France comme à l'international. Nos résultats nous permettent de maintenir le cap sur nos ambitions, notamment en matière de lutte contre le changement climatique, de protection de la biodiversité et de gestion durable de l'eau.



Toutes les informations présentées dans ce rapport sont issues du Document d'enregistrement universel et ont été soumises à des instances d'audit par une tierce partie indépendante.

Objectifs de Développement Durable auxquels le Groupe contribue

**ODD stratégiques**



**ODD clés**



**Nos documents de référence**



# Modèle D'AFFAIRES

Notre modèle d'entreprise familiale offre la capacité d'investir à long terme dans des outils industriels et des innovations dédiés à la transition écologique. Il oriente l'allocation des ressources vers la sobriété, la réutilisation des matières, l'atténuation du changement climatique et la préservation de la biodiversité, en plaçant l'innovation au centre de la création de valeur de Sêché Environnement.



## Nos ressources NOTRE IDENTITÉ

**Capital Humain**  
**7451** ACTEUR DE RÉFÉRENCE  
 SALARIÉS dont 2998 de l'économie circulaire et de la valorisation des déchets en France

**Capital Intellectuel**  
**25** en cours de validité en 2025  
 BREVETS et développés par la R&D

**Gouvernance**  
**+40** Groupe industriel français à la gouvernance d'entreprise PATRIMONIALE  
 ANS

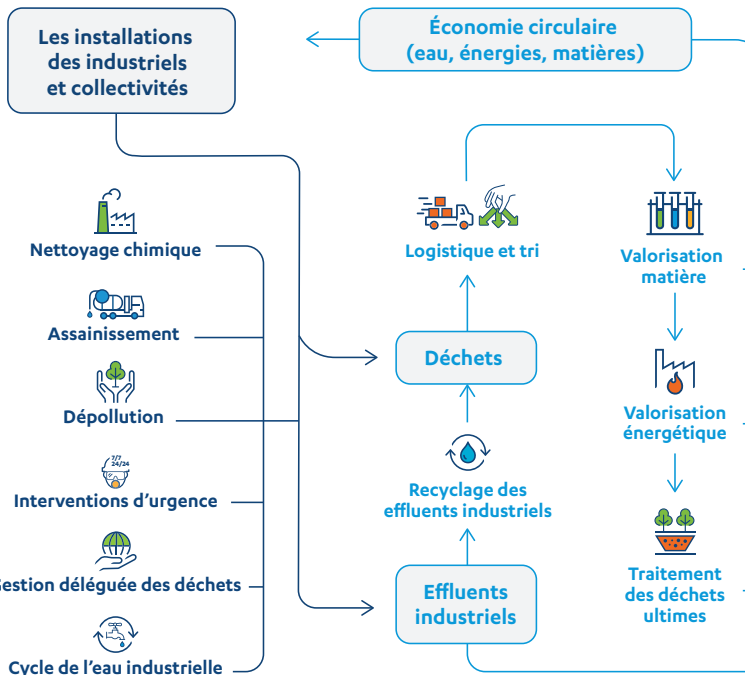
**Environnement & territoire**  
 Implantations industrielles pérennes au coeur des territoires **OFFRE DE SERVICES ÉTENDUE À PLUS DE 19 PAYS** en France et à l'international  
**DANS 9 PAYS STRATÉGIQUES**

**Développement économique**  
**1,15** **+ 15,9%**  
 M€ PAR AN DEPUIS 5 ANS de chiffre d'affaires avec une dynamique de croissance organique et externe

## Notre offre intégrée INDUSTRIELS ET COLLECTIVITÉS

Nos services sur mesure

Nos outils industriels et technologiques



## Notre création DE VALEUR

**Économie circulaire**  
**19** nouveaux produits et procédés développés  
**36 000** TONNES régénérées  
**255** KTCO<sub>2</sub>EQ de GES\* évités associés

**Énergie bas-carbone**  
**1 407** GWH produit en énergie renouvelable et de récupération  
**145** KTCO<sub>2</sub>EQ de GES évités associés

**Gestion de la dangerosité**  
**1 301** KTONNES de déchets dangereux ont fait l'objet d'une opération de traitement ou de désinfection

**Gestion du cycle de l'eau**  
**474 000** M<sup>3</sup> d'eaux recyclées

**Biodiversité**  
**2 200 000** M<sup>2</sup> de surfaces dépolluées depuis 2019  
**30** SITES sont en cours de réalisation du cycle Act4Nature

Nos métiers



Économie circulaire et décarbonation



Gestion de la dangerosité



Services à l'environnement

\*Gaz à Effet de Serre

## Activités & SERVICES

Notre spécificité réside dans une offre intégrée de services environnementaux, qui couvre toute la chaîne de gestion des déchets, de la prévention des risques industriels à leur valorisation et à leur traitement. Chaque axe d'activité du Groupe développe sa propre dynamique de croissance, tout en générant des synergies opérationnelles, comme par exemple les activités de services qui approvisionnent nos installations dédiées à la valorisation et au traitement des déchets.



### ÉCONOMIE CIRCULAIRE et décarbonation



28%

DU CHIFFRE D'AFFAIRES CONTRIBUTIF

#### Chimie verte et éco-conception

**PURIFICATION**  
d'éléments chimiques ou fabrication à façon de molécules d'intérêt

**PRODUCTION**  
d'intermédiaires de synthèse

#### Recyclage et valorisation matière

**TRI**  
et regroupement des déchets

**VALORISATION**  
de tous types de déchets non dangereux (métaux, bois, mâchefers, terres...)

**RECYCLAGE CHIMIQUE**  
des déchets dangereux

#### Boucles locales d'énergie

**PRODUCTION DE VAPEUR OU D'ÉLECTRICITÉ**  
sur les sites de gestion des déchets

**PRODUCTION DE CHALEUR**  
par valorisation de combustibles solides de récupération (CSR)

**PRODUCTION D'ÉNERGIES**  
(dont biométhane) à partir du biogaz naturellement généré par les déchets stockés

### Gestion de la DANGÉROSITÉ



24%

DU CHIFFRE D'AFFAIRES CONTRIBUTIF

#### Décontamination

**DASRI**  
Gestion des déchets de soins à risque infectieux

**TRAITEMENTS PHYSICO-CHIMIQUES**  
des déchets dangereux liquides minéraux et organiques (contaminés ou nocifs)

#### Traitement

**TRAITEMENTS THERMIQUES**  
des déchets pour rendre inertes les matières organiques contenues dans les déchets

**STOCKAGE**  
en sécurité des déchets ne pouvant pas être valorisés (déchets ultimes)

### SERVICES à l'environnement



48%

DU CHIFFRE D'AFFAIRES CONTRIBUTIF

#### Logistique

**COLLECTE ET LOCATION**  
de matériels adaptés pour les collectivités et les entreprises

**TRANSPORT**  
de déchets dangereux et non dangereux

#### Environnement

**DÉPOLLUTION,**  
démantèlement, maîtrise du risque et réhabilitation de sites et de friches industrielles

**MAINTENANCE**  
d'installations et de réseaux d'assainissement

**INTERVENTIONS D'URGENCE ENVIRONNEMENTALE**  
sécurisation de la zone impactée, confinement des pollutions et maîtrise des risques pour l'environnement

#### Grands Comptes

**GESTION DÉLÉGUÉE**  
des activités de gestion des déchets dans un objectif de performance économique et environnementale

**MAINTENANCE INDUSTRIELLE**  
et décontamination de process par nettoyage chimique, thermique et soufflage de vapeur

**GESTION ET TRAITEMENT**  
des effluents industriels : conception, construction et exploitation de des installations de traitement

# Implantations & FILIALES



## Acquisitions stratégiques

La Fillipa, acteur italien clé du stockage de déchets industriels non dangereux et Hidronor, leader chilien des déchets industriels.

+ 120 sites

Notre stratégie de déploiement territorial privilégie un ancrage local fort afin de proposer des solutions intégrées de proximité, au plus près des territoires. Cette dynamique est illustrée par l'acquisition d'Hidronor au Chili, ainsi que de La Fillipa en Italie début 2026.

FILIALES	ÉCONOMIE CIRCULAIRE ET DÉCARBONATION			GESTION DE LA DANGÉROSITÉ		SERVICES À L'ENVIRONNEMENT		
	Chimie verte et éco conception	Recyclage et valorisation matière	Boucles locales d'énergie	Décontamination	Traitement	Environnement	Grands comptes	Logistique
FRANCE								
Speichim Montluçon	◆	◆						
DRIMM		●	●		●			●
Gabarre Energies			●					
Kerea		●	●		●			
Mo'UVE			●					
Opale Environnement		●	●		●◆			●
Séché Assainissement						●	●◆	
Séché Eco-Industries		●◆	●◆		●◆	●◆		
Séché Eco-Services		●		●◆			●◆	
Séché Environnement Ouest		●	●		●			●
Séché Healthcare				◆				◆
STEI							●◆	
Séché Transport						●◆		●◆
Séché Urgences Interventions					●◆			
Sénerval			◆					
Sotrefi		◆		◆	◆			
Speichim Processing	◆	◆						
Trédi		◆	◆	◆	◆			
Triadis Services		◆	◆		◆			◆
Valo'Loire			●					

FILIALES	ÉCONOMIE CIRCULAIRE ET DÉCARBONATION			GESTION DE LA DANGÉROSITÉ		SERVICES À L'ENVIRONNEMENT		
	Chimie verte et éco conception	Recyclage et valorisation matière	Boucles locales d'énergie	Décontamination	Traitement	Environnement	Grands comptes	Logistique
AFRIQUE AUSTRALE								
Interwaste (Afrique du Sud)		●◆			●◆		●◆	●◆
Spilltech (Afrique du Sud)					●◆			
Rent-A-Drum (Namibie)		●◆					●◆	●◆
AMÉRIQUE LATINE								
Séché Group Chili (Chili)					◆	●◆	●◆	
Sem Tredi (Mexique)					◆			
Essac (Pérou)						●◆		
Séché Group Pérou (Pérou)					◆	●◆	●◆	●◆
ASIE								
ECO (Singapour)		◆		◆	◆		◆	
EUROPE								
UTM (Allemagne)		◆			◆	●◆		
Furia (Italie)		◆		◆		◆	◆	
Ibertredi (Espagne)					◆			
Valls Química (Espagne)	◆	◆						
Mecomer (Italie)		◆			◆			
Solarca (Espagne/Monde)							●◆	

● Déchets non dangereux ◆ Déchets dangereux

## Création de **VALEUR**

### REPÈRES 2025

**1 152 M€**

CA CONTRIBUTIF

Évolution : + 3,6 % vs 2024

**225,4 M€**

EXCÉDENT BRUT  
D'EXPLOITATION (EBE)

Évolution : - 7 % vs 2024

**81,5 M€**

RÉSULTAT OPÉRATIONNEL  
(RO)

Évolution : - 11,1 % vs 2024

**21,5 M€**

RÉSULTAT NET  
(PART DU GROUPE) :

Évolution : - 39,4 % vs 2024

**2,3 X**

LEVIER FINANCIER

Évolution : - 0,9 pt vs 2024

Après un premier semestre dynamique, en France comme à l'international, le périmètre France a connu une décélération de la croissance d'une partie des activités au second semestre, due à l'attentisme de certaines clientèles. La robustesse financière de Séché Environnement lui permet, cependant, de poursuivre des investissements conséquents afin d'améliorer et de moderniser nos outils industriels.

### RÉPARTITION DE LA VALEUR

Le modèle industriel familial de Séché Environnement repose sur **un partage équilibré de la valeur créée**, principalement issue de ses activités d'économie circulaire et de valorisation matière et énergétique. Cette valeur est générée grâce à **une collaboration étroite** avec des fournisseurs de matières et des prestataires, majoritairement issus des marchés régionaux, en France comme à l'international. Elle contribue également à **la création d'emplois** et **au développement des compétences** dans les bassins d'emploi locaux où le Groupe est implanté.

#### Répartition DE LA VALEUR

CHIFFRE D'AFFAIRES  
CONTRIBUTIF

**1 152 M€**

CLIENTS

**13 000**  
FRANCE

**10 000**  
INTERNATIONAL

#### Création de VALEUR LOCALE

**55%**

**27%**

**8%**

**5%**

**4%**

**< 1%**

Fournisseurs  
(achats directs)

Salariés

Autofinancement  
Investissements

Autorités publiques

Banques

Actionnaires



#### Focus

### DÉMARCHE DÉVELOPPEMENT DURABLE dans notre chaîne de valeur

Le **Code éthique Groupe** est déployé dans tous nos sites, qui intègrent ces engagements à chaque étape de leur chaîne de valeur. L'objectif de la démarche est d'instaurer une cohérence et une compréhension partagée des valeurs fondamentales de Séché Environnement. Elle intègre des prises de positions sur des sujets sociaux et environnementaux, ainsi que sur le modèle d'affaires, l'éthique et la conformité.

**Notre politique d'achats responsables** fait partie intégrante de notre stratégie de création de valeur. Elle définit quatre critères : qualité, coût, délais et dimension sociale, environnementale et de conformité. Cette stratégie est déployée en France et est en cours d'implémentation sur toutes nos filiales internationales.

## REPÈRES 2025

### ACTIONNARIAT FAMILIAL

**69 % du capital** de Séch  Environnement est d tenu par l'actionariat familial, direct et indirect.

### GOVERNANCE ET PILOTAGE RSE

Depuis 2023, **un comit  RSE pilote notre strat gie de d veloppement durable** et la mise en  uvre des exigences de la CSRD, en lien avec les instances de gouvernance.

### PERFORMANCE ET RECONNAISSANCE FINANCI RE

Cours de l'action : **73,4  ** au 31/12/2025.

Valorisation boursi re : **+89 % de croissance depuis 2020**, preuve de la confiance du march  dans notre trajectoire strat gique.

###  THIQUE ET RESPONSABILIT 

D ploiement d'un code  thique et d'une politique d'achats responsables, int gr s   l'ensemble de la cha ne de valeur.

Prise en compte des attentes des parties prenantes dans les d cisions strat giques.

Notre gouvernance familiale constitue un atout pour la transition  cologique, car elle conjugue aptitude   innover, ancrage territorial et vision de long terme. Elle garantit la stabilit  de l'actionariat, la coh rence strat gique et une capacit  d'investissement durable de S ch  Environnement, au service de notre performance environnementale et  conomique.

## FINANCEMENT DURABLE

La finance durable illustre notre engagement   atteindre les objectifs de d veloppement durable fix s   l'horizon 2025 (r f rence 2020, p rim tre constant). Initialement fond s sur des crit res ESG, les outils financiers les plus r cents int grent d sormais les crit res de la taxonomie verte europ enne.

### NOUVEAUX OUTILS FINANCIERS align s avec la taxonomie (2025)

En 2025, nous avons adopt  deux nouveaux financements de nos activit s, align es avec la taxonomie verte europ enne :

**470 M ** > OBLIGATION VERTE

Date d' mission : 03/2025

**300 M ** > EMISSION D'OBLIGATIONS HYBRIDES VERTES

Date d' mission : 10/2025

### FINANCEMENTS DURABLES en vigueur

**300 M ** > OBLIGATION   CRIT RE D'IMPACT ESG

Date d' mission : 11/2021

- > SBTI - Climat : R duction de -25 % des  missions de GES (Scopes 1 & 2)
- > SBTN – Eau : R duction du pr l vement d'eau de -15 % \*\*

**200 M ** > FACILIT  DE CR DIT

Date de souscription : 03/2022

- > SBTI - Climat : R duction de -25 % des  missions de GES (Scopes 1 & 2)
- > Augmentation de 40 % des GES  vit s li e   la valorisation mati re
- > Maintient du TG < 1 et r duction TF1 de 7 points par rapport   2019

\* D'ici 2030, base 2020. \*\* D'ici 2030, base 2023.

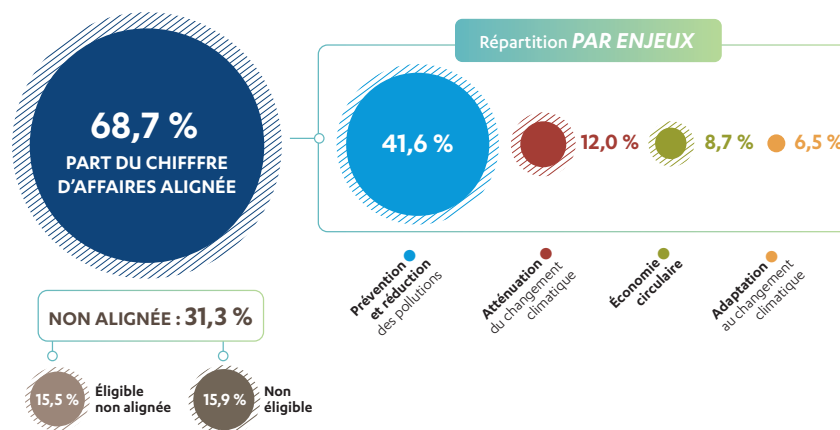
**50 M ** > EMPRUNT VERT\*\*\*  
Objectifs extra-financiers mis   jour courant 2023

- > Taux d'autosuffisance  nerg tique de > 290 %
- > Taux Avancement act4nature nouveau cycle 2023- 2027 de 60 %
- > SBTI - Climat : R duction de -25 % des  missions de GES (Scopes 1 & 2)\*

\*\*\* Emprunt Euro-PP   crit re d'impact ESG

### PART DU CHIFFRE D'AFFAIRES align e aux objectifs taxonomiques

La taxonomie verte europ enne, publi e dans sa version d finitive en juin 2023, d finit les activit s  conomiques consid r es comme durables sur le plan environnemental. Elle permet aux investisseurs d' valuer dans quelle mesure leurs investissements contribuent positivement   la transition  cologique. Le bon positionnement de nos activit s est confirm , avec **68,7 % du chiffre d'affaires align ** avec la taxonomie verte europ enne,   comparer   une moyenne de 17,3 % pour les entreprises europ ennes.



## PRÉSENCE internationale



x 7,5

Notre chiffre d'affaires à l'international a été multiplié par 7,5 passant de **55,6 M€ en 2017** à **417 M€ en 2025**.

### AMÉRIQUE LATINE

Les activités de gestion des déchets pour le compte des grands industriels poursuivent leur développement. Les synergies entre les filiales implantées dans la région favorisent cette dynamique.

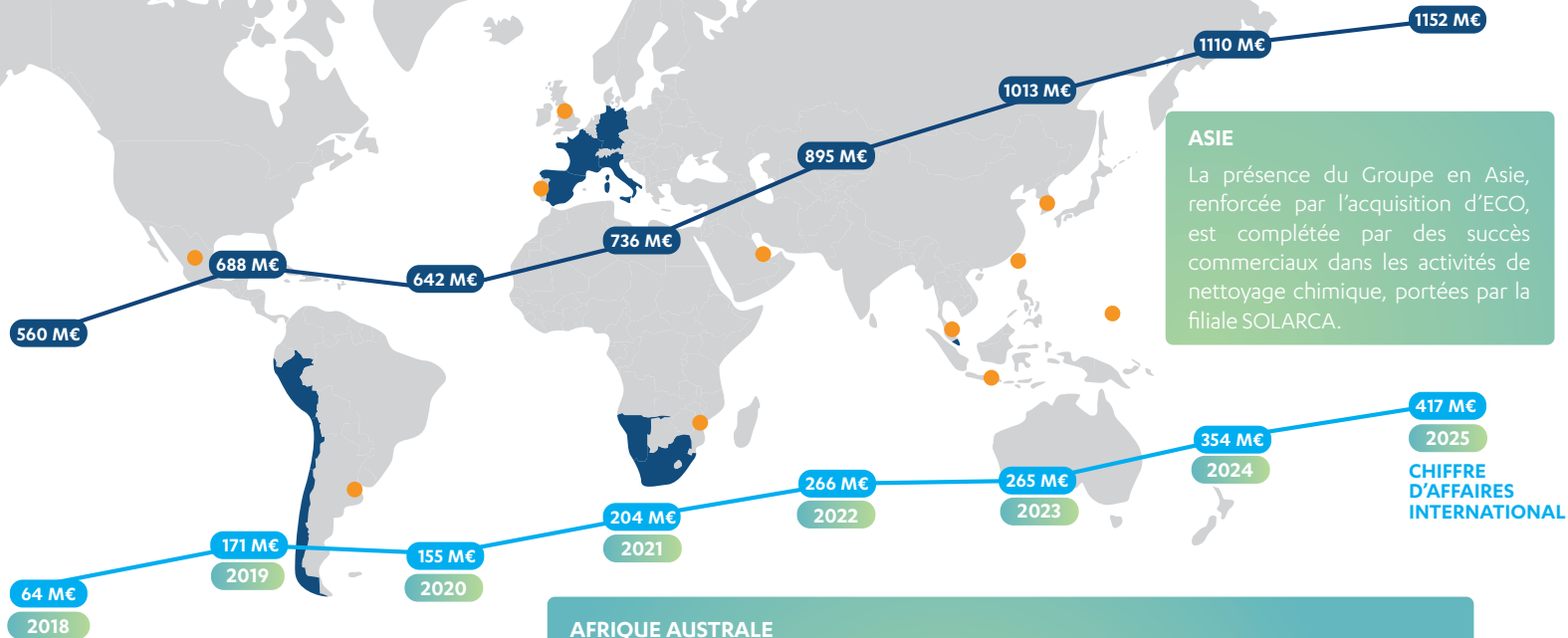
Au Chili, l'acquisition d'Hydro-nor, leader chilien de la gestion des déchets industriels, offre à Séché Environnement de nouvelles capacités de traitement de déchets dangereux et non dangereux grâce à trois sites stratégiquement répartis sur le territoire.

Notre stratégie internationale repose sur l'adaptation aux besoins croissants de nos clients industriels, en leur proposant des solutions environnementales avancées et une gestion sécurisée des déchets dangereux. Dans chaque région où le Groupe est implanté, nos activités s'inscrivent dans un respect rigoureux des réglementations environnementales et dans le déploiement de standards de qualité élevés, en cohérence avec nos engagements.

### EUROPE

Séché Environnement a réalisé des investissements significatifs afin de renforcer ses capacités de régénération et de purification des solvants. Ces développements permettent d'accompagner les clients industriels dans la décarbonation de leurs activités et le déploiement de solutions d'économie circulaire à forte valeur ajoutée. Avec l'acquisition de La Filippa centre de traitement des déchets industriels non dangereux, le Groupe étend son maillage en Italie du Nord et renforce, ainsi, son offre de services auprès de clientèles industrielles stratégiques.

CHIFFRE D'AFFAIRES GROUPE



### ASIE

La présence du Groupe en Asie, renforcée par l'acquisition d'ECO, est complétée par des succès commerciaux dans les activités de nettoyage chimique, portées par la filiale SOLARCA.

### AFRIQUE AUSTRALE

La montée en performance de l'unité de traitement des eaux industrielles implantée dans la région industrielle de Mpumalanga, en Afrique du Sud, contribue désormais à la préservation de la ressource en eau à l'échelle régionale et nationale. Par ailleurs, les activités poursuivent leur développement afin d'accompagner des clients industriels stratégiques, notamment à travers des projets de centre de stockage et d'incinération destinés au secteur de l'énergie.

## Ressources HUMAINES

### REPÈRES 2025

**7 451**  
COLLABORATEURS



France  
**2 998**

International  
**4 453**

**29,2 %**  
TAUX DE  
FÉMINISATION  
dans l'encadrement



**176 577**  
HEURES DE  
FORMATION



En 2025, un collaborateur  
a été formé **EN MOYENNE**

**23H**

Notre politique de ressources humaines s'inscrit dans la continuité de nos engagements en matière de développement des compétences, de sécurisation des métiers et d'équité professionnelle. Nos priorités d'action et nos indicateurs de performance demeurent globalement stables, inscrivant la performance sociale dans un temps long. En 2025, notre démarche d'inclusion franchit une nouvelle étape avec la signature de la Charte Handicap et Santé au Travail par l'ensemble de nos sites français.

### COMPÉTENCES, EMPLOYABILITÉ ET RECRUTEMENT

Dans un contexte de transformations industrielles, environnementales et organisationnelles, **notre politique de ressources humaines accompagne nos collaborateurs vers l'excellence opérationnelle, le développement durable et l'équité professionnelle.**

Cette stratégie se traduit par un plan de développement des compétences destiné à accompagner l'adaptation continue des métiers et à répondre aux exigences croissantes de nos activités. Il vise également la montée en compétences et les perspectives d'évolution de carrière de nos collaborateurs, en lien avec les besoins des entités. La formation continue en est le levier central et une priorité de notre politique sociale.

En complément, notre démarche s'appuie sur le recrutement pour répondre aux besoins croissants en compétences, en particulier dans les métiers en tension. Pour cela, nous développons la visibilité et l'attractivité du secteur, essentiel mais encore méconnu, en suscitant l'intérêt des candidats, en fidélisant les talents et en intégrant des expertises émergentes.

### ÉGALITÉ FEMMES-HOMMES



Opale Sainte-Marie-Kerque (France)

De nombreuses mesures sont déployées au sein de nos filiales afin d'instaurer et de développer une culture de la mixité. **Cette culture se renforce progressivement grâce à la promotion régulière des métiers et à la sensibilisation des managers** pour favoriser un accès plus équitable aux métiers et aux responsabilités.

En France, Séché Environnement s'appuie sur le suivi de l'index de l'égalité professionnelle, fondé sur cinq indicateurs réglementaires. Cet outil permet d'évaluer les pratiques et de progresser chaque année afin de garantir l'équité et l'égalité de traitement au sein de l'entreprise.



Diffusion de la politique handicap (France)



### Focus POLITIQUE HANDICAP

**En 2025, l'ensemble de nos sites français ont signé la Charte Handicap et Santé au Travail.** À travers ce document, Séché Environnement amorce une nouvelle étape de sa démarche d'inclusion. Cette charte confirme notre volonté de favoriser un environnement de travail accessible et bienveillant, et de garantir l'égalité des chances à chaque étape du parcours professionnel, depuis le recrutement et tout au long de la carrière.

Elle engage les sites signataires à déployer des actions concrètes, telles que la désignation de référents handicap, l'adaptation des postes de travail, la sensibilisation et l'accompagnement des managers et des équipes ainsi que le développement de partenariats avec des acteurs spécialisés.

## Santé et sécurité **AU TRAVAIL**

### REPÈRES 2025

**6,71**  
TAUX DE FRÉQUENCE  
DES ACCIDENTS (TFI)

pour le Groupe  
Année de référence 2020 : 11,74

#### Nos engagements

< 7 d'ici 2026 pour le Groupe  
et < 12 pour les sites français  
en 2025

**0,50**  
TAUX DE GRAVITÉ (TG)

pour le Groupe  
Année de référence 2020 : 0,48

#### Nos engagements

< 0,7 d'ici 2026 pour le Groupe  
et < 1 pour les sites français  
en 2025

Cette année marque le déploiement de notre nouvelle politique pluriannuelle de prévention des risques professionnels à horizon 2025-2030, animée par l'équipe QSSE groupe composée de 16 personnes. Côté indicateurs, une amélioration significative est observée, tant sur le périmètre Groupe que sur le périmètre français.

### POLITIQUE SANTÉ SÉCURITÉ AU TRAVAIL

Les efforts collectifs menés ces cinq dernières années ont permis de réduire de près de 50 % le taux de fréquence des accidents à périmètre constant, et de 42 % en incluant les développements externes. Cet engagement se traduit dans les objectifs extra-financiers du Groupe

#### > Horizon 2025 -2030

La signature de la nouvelle politique Santé-Sécurité au Travail par Maxime Séché et par chaque Directeur Métier assoit la volonté de poursuivre la dynamique amorcée en 2021 afin d'atteindre les objectifs et les ambitions fixés par le Groupe. Elle permet de s'assurer que l'ensemble des directeurs de site s'engagent, sensibilisent leurs équipes et mettent en place les actions nécessaires pour atteindre ces objectifs.

#### > Standards Sécurité

Des standards sécurité communs sont déployés sur l'ensemble des sites du Groupe afin d'harmoniser les pratiques et renforcer la prévention.

- **Règles VITALES** : socle commun de règles pour harmoniser les pratiques de sécurité et garantir leur conformité réglementaire.
- **Accueil et recyclage sécurité** : modules obligatoires pour les collaborateurs, avec un recyclage tous les deux ans.
- **Risque chimique** : suivi renforcé des évaluations sur les installations.
- **Maturité sécurité des sites** : outils dédiés pour évaluer les pratiques et identifier les axes de progrès.
- **Plans de prévention dématérialisés** : digitalisation des protocoles de sécurité pour les opérations de chargement et de déchargement.

#### > Formation/Sensibilisation

Le Groupe déploie des actions de formation et de sensibilisation afin de renforcer la culture de prévention et d'impliquer l'ensemble des collaborateurs.

- **Séché Weeks International** : programme d'animation interne, une semaine par mois pendant un an, pour mobiliser les équipes en France et à l'international autour de la santé, de la sécurité et de la qualité de vie au travail.
- **Safety Days** : journées de sensibilisation dédiées à la sécurité et à la prévention des risques.
- **Visite Échange Prévention (VEP)** : formation des managers pour encourager les comportements sûrs et développer les échanges autour des situations de travail.
- **Prévention des TMS** : campagnes de sensibilisation aux troubles musculo-squelettiques et aux bonnes pratiques de prévention.
- **Mascotte Skipper** : support pédagogique illustrant des situations concrètes de promotion de la santé et de la sécurité en France et à l'international.



### Focus Renforcer la vigilance sur le terrain

En Afrique du Sud, Interwaste a renforcé son approche en matière de sécurité en mettant en place des Sessions de Pause Sécurité, impliquant l'ensemble des collaborateurs.

Ces temps d'échange permettent de réaffirmer les attentes en matière de sécurité et de partager les retours d'expérience du terrain. Ils contribuent également à améliorer l'identification des risques, notamment la détection des situations dangereuses dans les différents secteurs d'activité.

## II. Nos Vos STRATÉGIES DE TRANSITION

La transition écologique se construit sur le terrain pour répondre aux enjeux du climat, de la gestion des ressources, de la maîtrise des risques et de la préservation de la biodiversité. À travers nos cinq axes stratégiques interconnectés, nous agissons à la fois sur nos propres pratiques et aux côtés de nos clients, en mobilisant nos solutions pour répondre aux enjeux.

AXE 1  
CLIMAT ET  
ÉNERGIE

AXE 2  
ÉCONOMIE  
CIRCULAIRE

AXE 3  
CYCLE  
DE L'EAU

AXE 4  
RISQUES ET  
DANGEROUSITÉ

AXE 5  
BIODIVERSITÉ



# Climat et ÉNERGIE

## ODD PRIORITAIRES

**GARANTIR L'ACCÈS DE TOUS À DES SERVICES ÉNERGÉTIQUES FIABLES, DURABLES ET MODERNES à un coût abordable.**



**PRENDRE D'URGENCE DES MESURES POUR LUTTER CONTRE LES CHANGEMENTS CLIMATIQUES** et leurs répercussions.

## Nos LEVIERS D'ACTION

### RÉDUIRE L'EMPREINTE CARBONE DU GROUPE

tout en assurant la performance et la résilience de nos activités industrielles.

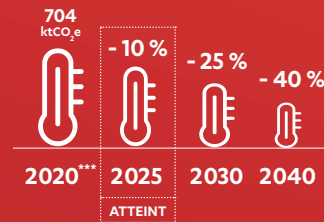
### DÉPLOYER DES SOLUTIONS INDUSTRIELLES BAS-CARBONE POUR NOS CLIENTS

par nos activités d'économie circulaire.

## Nos ENGAGEMENTS

### ÉMISSIONS DE GES\* (SCOPE 1 ET 2)

Périmètre SBTi\*\*



\* Gaz à effet de serre  
 \*\* Science Based Target initiative  
 Périmètre France + Interwaste  
 \*\*\* Année de référence

## Nos RÉSULTATS

### ÉMISSIONS DE GES À LONG TERME

Scope 3 - Périmètre SBTi\*\*

**- 25 %** d'ici 2040 par rapport à 2024

Scope 1,2 et 3 - Périmètre SBTi\*\*

**- 90 %** d'ici 2050 par rapport à 2020

### AUTOSUFFISANCE ÉNERGÉTIQUE

Périmètre France ICPE\*\*\*\*

**296 %** en 2026 soit + 36 % par rapport à 2020

\*\*\*\* Installation Classées pour la Protection de l'Environnement.

### ÉMISSIONS DE GES (SCOPE 1 ET 2)

Périmètre SBTi\*\*

**- 19 %** entre 2020 et 2025  
 Valeur de référence : 704 KtCO<sub>2</sub>e

Périmètre France

**- 17 %** entre 2020 et 2025  
 Valeur de référence : 640 KtCO<sub>2</sub>e

# RÉDUIRE NOS ÉMISSIONS DE GES

par la décarbonation de nos activités

**STRATÉGIE** Conformément aux plus hauts standards internationaux, Sécché Environnement s'engage à réduire de 25 % ses émissions de gaz à effet de serre entre 2020 et 2030\*. Cette trajectoire repose sur trois leviers complémentaires : la lutte contre les émissions diffuses de méthane, la sobriété énergétique et la substitution des énergies fossiles par des énergies bas-carbone, intégrant le développement des énergies renouvelables et de récupération.

## Nos ENGAGEMENTS

**- 17 %**  
D'ÉMISSIONS  
DE GES D'ICI 2027

Évolution : - 19 % entre 2020 et 2025  
Périmètre constant SBTi 2020

**- 12 %**  
DE CONSOMMATION  
D'ÉNERGIE D'ICI 2026

Évolution : - 8 % entre 2020 et 2025  
Périmètre constant France 2020

## Nos ACTIONS DE TRANSITION

### Lutte contre les émissions diffuses de méthane

Sur les six installations françaises de stockage de déchets non dangereux, des drones sont utilisés pour détecter et cartographier les zones d'émission de méthane. Ces dispositifs permettent d'identifier les fuites potentielles et d'orienter des mesures correctives et des ajustements opérationnels continus, afin d'améliorer durablement les volumes de biogaz captés. **Déployée de manière continue, cette méthode a permis, en 2025, d'atteindre des taux de captage du méthane supérieurs à 90 % pour la troisième année consécutive.**

### Sobriété énergétique et substitution des énergies fossiles

> **Décarbonation des transports** : renouvellement progressif de la flotte vers des véhicules moins émetteurs et moins polluants (électriques, hybrides, biocarburants, GPL) et optimisation logistique des itinéraires de collecte des déchets.

> **Optimisation des installations et des process** : réduction de l'utilisation de combustibles fossiles grâce à l'installation de cannes gaz (Sénerval, Triadis Services Rouen) et réalisation de travaux de rénovation pour améliorer la performance énergétique et l'isolation des installations (Valls Quimica).

> **Efficacité énergétique des équipements** : remplacement des systèmes d'éclairage par des solutions LED sur plusieurs sites en Espagne, en Allemagne, en Italie et au Pérou, contribuant à la réduction des consommations et des coûts énergétiques.

> **Production d'énergie et autoconsommation** : développement d'installations photovoltaïques produisant de l'énergie solaire, utilisée en autoconsommation ou injectée dans les réseaux (France, Chili, Italie, Namibie), et récupération de la chaleur fatale issue des procédés industriels pour un usage interne, en substitution de sources de chaleur carbonée (Speichim Processing).

> **Amélioration de la durabilité des installations** : opérations de maintenance préventive et corrective sur l'ensemble des sites en France, incluant la détection de fuites dans les réseaux d'air comprimé et l'isolation des circuits chauds et optimisation de performances pour maximiser la production d'électricité et vapeur (Eco).

### Incinérateurs de déchets dangereux

La mise en œuvre des solutions planifiées dans notre feuille de route de décarbonation permettrait d'aboutir à **une réduction des émissions de GES de l'ordre de 30 %, de près de 60 % de réduction sur l'eau, et de 30 % sur l'énergie électrique.** Une solution additionnelle combinant enrichissement en oxygène et capture carbone a également été étudiée, elle permettrait de supprimer la quasi-totalité des émissions de CO<sub>2</sub> de combustion restantes.

## Nos RÉSULTATS 2025

### Notre empreinte carbone

Émissions de GES  
issues des activités\*

**1 433**  
ktCO<sub>2</sub>e

SCOPES 1 ET 2

**773** ktCO<sub>2</sub>e

571 202

SCOPE 3

**660** ktCO<sub>2</sub>e

319 341

Ces émissions induites (scope 1 et 2) proviennent principalement :

- > **75 % : carbone** contenu dans les déchets dangereux et non dangereux incinérés,
- > **9 % : méthane** non capté naturellement émis lors du stockage des déchets ultimes non dangereux,
- > **16 % : consommations d'énergie** et des autres usages comme les climatiseurs et les gaz spéciaux.

Source : Bilan Carbone® fossile, 2025 (Total scopes 1,2,3 - Périmètre constant France 2020). L'équivalent dioxyde de carbone (ktCO<sub>2</sub>e) est l'unité de mesure, créée par le GIEC, utilisée pour comparer les émissions des gaz à effet de serre sur la base de leur « potentiel de réchauffement global » (PRG).





## RÉDUIRE LES ÉMISSIONS DE GES DE NOS CLIENTS

### par les activités d'économie circulaire

**STRATÉGIE** La transition vers une économie bas-carbone ne peut se limiter à la réduction de nos émissions : elle implique également d'accompagner durablement la décarbonation des activités de nos clients. Par l'économie circulaire, Séché Environnement contribue à la réduction de leurs émissions de gaz à effet de serre, en substituant les ressources fossiles utilisées par des ressources bas-carbone et de récupération.

### Nos ENGAGEMENTS

**+ 50 %**

D'ÉMISSIONS ÉVITÉES  
POUR NOS CLIENTS  
D'ICI 2026

Évolution : + 44 % entre 2020 et 2025\*

**+ 36 %**

D'AUTOSUFFISANCE  
ÉNERGÉTIQUE  
D'ICI 2026

Évolution : + 31 % entre 2020 et 2025\*\*

\*Périmètre constant France 2020. \*\* Périmètre courant France ICPE 2020

### Nos ACTIONS DE TRANSITION

#### Exemples de solutions de valorisation énergétique

##### > L'Unité de valorisation énergétique Mo'UVE à Montauban

Inaugurée après deux années de travaux, elle permet au territoire de réduire son empreinte carbone en valorisant les déchets sous forme d'électricité et de chaleur. Le site produit de l'électricité, principalement injectée dans le réseau public, et a doublé sa production de chaleur, désormais utilisée pour alimenter le réseau de chaleur urbain desservant, ainsi, l'équivalent de 4 200 logements.

##### > Valorisation de la chaleur fatale sur le site de Trédi Strasbourg

Issue de l'incinération des déchets, elle contribue à la décarbonation du réseau de chaleur de la métropole. Cette énergie, récupérée et injectée dans le réseau de chauffage urbain depuis 2024, permet de réduire le recours aux énergies fossiles. Grâce à cette initiative, Trédi Strasbourg alimente l'équivalent de 30 000 logements.

## ADAPTATION

### au changement climatique

Notre stratégie d'adaptation repose sur une évaluation approfondie de la vulnérabilité de nos sites industriels face aux principaux aléas climatiques identifiés, notamment les canicules, les fortes précipitations et les sécheresses. Les principaux risques identifiés concernent en particulier les conditions de travail, le stockage et la manutention des produits et des déchets, les équipements industriels de traitement des déchets, les équipements électriques et électroniques, les bâtiments, ainsi que l'approvisionnement et le traitement des eaux.

#### Une stratégie désormais opérationnelle : focus sur le site de Trédi Salaise-sur-Sanne

La stratégie d'adaptation du Groupe entre désormais dans sa phase opérationnelle, à l'image du site de Trédi Salaise, qui intègre désormais davantage les enjeux climatiques dans sa stratégie industrielle. Par exemple, face à l'aléa des fortes chaleurs et du rayonnement solaire accru, accentué par le changement climatique, des actions spécifiques ont été mises en œuvre afin de maîtriser les effets du rayonnement solaire sur les cuves de stockage de liquides inflammables (classés H225 et H226), dans un contexte d'augmentation des températures estivales.

Les mesures en cours de déploiement comprennent notamment :

- l'installation de capteurs de pression et de température sur les deux cuves de stockage les plus volumineuses (200 m<sup>3</sup>), afin de suivre en continu les conditions internes et de détecter toute dérive anormale liée aux conditions climatiques ;
- le changement de la couleur des réservoirs, avec le passage à une teinte gris clair (RAL 7035) à faible absorptivité solaire, permettant de réduire la température de surface des cuves et, par conséquent, la température des liquides stockés.

Les évaluations de vulnérabilité et les actions d'adaptation s'appuient sur des méthodes reconnues et sur des projections climatiques issues des modèles du GIEC, aux horizons 2030 et 2050. Le référentiel OCARA, développé par le cabinet Carbone 4, permet d'analyser la résilience des entreprises face aux impacts physiques du changement climatique. La méthode ACT Adaptation (Assessing Low-Carbon Transition - Adaptation), développée par l'ADEME et le Carbon Disclosure Project (CDP), contribue à l'évaluation des stratégies d'adaptation des organisations.



### Nos RÉSULTATS 2025

#### Empreinte carbone de nos clients

**CONTRIBUTION À L'EFFORT CLIMATIQUE DES SOLUTIONS**  
de réduction des émissions de GES de nos clients



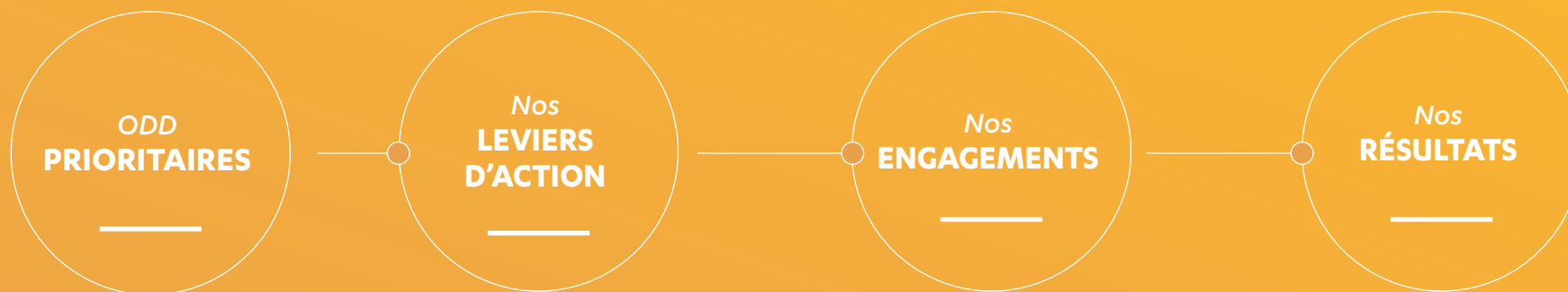
**1 407 GWh/an**  
**DE PRODUCTION D'ÉNERGIE**

dont 85 % vendu à des clients  
et dont le reste est auto-consommé



# AXE 2

# Économie CIRCULAIRE



**FAIRE EN SORTE QUE LES VILLES ET LES ÉTABLISSEMENTS HUMAINS** soient ouverts à tous, sûrs, résilients et durables.

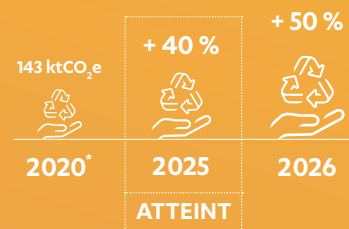


**GARANTIR DES MODES DE CONSOMMATION** et de production durables.

**TRANSFORMER LES DÉCHETS EN RESSOURCES ET STRUCTURER DES BOUCLES DE VALEUR CIRCULAIRES** à l'échelle industrielle.

**DÉVELOPPER DES FILIÈRES DE RECYCLAGE ET DE VALORISATION MATIÈRE À HAUTE VALEUR AJOUTÉE,** adaptées aux flux complexes.

**ÉMISSIONS ÉVITÉES GRÂCE À LA VALORISATION MATIÈRE**  
Périmètre constant France 2020



\* Année de référence

**ÉMISSIONS ÉVITÉES GRÂCE À LA VALORISATION MATIÈRE**  
Périmètre constant France 2020



# L'INNOVATION AU SERVICE DE L'ÉCONOMIE CIRCULAIRE

## pour la valorisation des déchets à haute valeur ajoutée et de la chimie verte

**STRATÉGIE** Dans un contexte de transition écologique et de réindustrialisation, Séch  Environnement poursuit une strat gie d'innovation ambitieuse. Nous sommes notamment l'un des principaux acteurs internationaux du recyclage et de la purification de m langes complexes par distillation, notamment le brome et les solvants, des produits   haute valeur ajout e issus des d chets dangereux et de la chimie verte. Cette expertise contribue aux efforts de d carbonation de nos clients au titre du scope 3 ( missions indirectes, achats de mati res bas-carbone).

### REP RES

12 PERSONNES

32 PROJETS EN COURS  
dont 34 % en  conomie circulaire

3 AXES D'ACTION :

- > **Optimisation des proc d s en soutien aux activit s du Groupe** pour accro tre la productivit , renforcer la s curit  et garantir la conformit  r glementaire.
- > **Conception de solutions de valorisation et de traitement des d chets adapt es aux besoins des clients** afin de les accompagner dans leur transition  cologique.
- > **D veloppement de technologies de ruptures** afin d'anticiper les enjeux de demain.

### UNE RECHERCHE & D VELOPPEMENT APPLICATIVE

Compos e d'experts pluridisciplinaires, notre  quipe de Recherche & D veloppement collabore  troitement avec ses clients, ses partenaires scientifiques, ses parties prenantes et les sites industriels du Groupe pour concevoir les ressources de demain.

  travers notre politique de Recherche et D veloppement, nous accompagnons nos clients industriels dans **la s curisation de leurs approvisionnements et le d ploiement de mod les d' conomie circulaire   forte valeur ajout e.**

### Nos ACTIONS DE TRANSITION

#### Activit s de r g n ration

- > **Des investissements strat giques ont permis d'am liorer les performances de Valls Quimica.**
- > **Sur le site de Speichim Processing Saint-Vulbas**, l'installation de quatre colonnes de distillation, dont deux d j   service, a doubl  la capacit  de traitement. Un nouveau laboratoire R&D et un d monstrateur industriel ont  t  cr s pour optimiser les proc d s et valoriser les r sidus chimiques en mol cules   haute valeur ajout e.
- > **Speichim Processing continue de d velopper une nouvelle synth se chimique**   partir de d chets issus de la r g n ration de solvants. En 2024, une premi re production pilote a  t  r alis e et est d sormais en phase d'essais industriels.
- > **Notre R&D a d velopp  une activit  de r g n ration du brome, proc d  unique au monde, port  par le site de Tr di Saint-Vulbas.**

Ce proc d  permet **la r cup ration de 99 % du brome** contenu dans les saumures brom es issues de certaines productions industrielles. Sa production g n re **vingt fois moins d' missions de gaz   effet de serre** que celle du brome vierge, une ressource naturelle g n ralement extraite de la mer Morte. La cr ation de cette boucle d' conomie circulaire permet de **r duire les importations de brome de pr s de deux tiers.**

### Nos R SULTATS 2025

**255,2 ktCO<sub>2</sub>e**  
GES  VIT S GR CE  
  LA VALORISATION MATI RE

**Chimie verte : 200 collaborateurs,  
5 sites en Europe**

  travers son p le chimie, S ch  Environnement offre des services sp cialis s pour accompagner ses clients strat giques des industries chimiques et pharmaceutiques. Ces services leur permettent d'optimiser leurs productions tout en r duisant leur empreinte  cologique. Le Groupe occupe une position de leader dans les domaines de la distillation et de la purification haute puret .

#### Nos savoir-faire :

- Recyclage haute puret  des solvants pour r emploi
- Purification des interm diaires chimiques pour un rendement optimum des productions
- Synth ses de mol cules d di es   la transition  cologique et aux boucles d' conomie circulaire

Speichim Processing Montluron (France)



# DÉPLOYER DES SOLUTIONS INDUSTRIELLES CONCRÈTES

au service de l'économie circulaire et de la transition énergétique

**STRATÉGIE** Notre expertise des déchets dangereux permet de répondre aux enjeux opérationnels liés aux matériaux critiques. Séché Environnement déploie des solutions industrielles éprouvées, de la gestion sur site au recyclage de matières à haute valeur ajoutée. Il intervient notamment auprès des secteurs industriels afin de favoriser l'émergence de boucles de recyclage performantes.

## Vos ACTIONS DE TRANSITION

### Solutions d'économie circulaire dans l'industrie minière

Séché Environnement, à travers ses filiales internationales, accompagne les entreprises du secteur minier depuis plus de 10 ans, en Afrique et en Amérique latine. Nous leur proposons des solutions adaptées aux contraintes opérationnelles et environnementales de leurs activités.

- > **Total Waste Management** : prise en charge et orientation de l'ensemble de leurs flux de déchets vers les filières appropriées de valorisation ou de traitement final.
- > **Zero Waste to Landfill** : approche pionnière visant à limiter le stockage de déchets valorisables, fondée sur l'expertise de nos laboratoires et de nos équipes opérationnelles pour identifier, caractériser les déchets et orienter ceux à potentiel de valorisation vers des filières plus responsables.
- > **Traitement des effluents** : solutions de traitement des eaux industrielles, fixes ou mobiles selon les besoins du client, permettant de dépolluer efficacement les substances couramment rencontrées dans les procédés miniers (sulfures, phénols, ammoniac).
- > **Services spécialisés et interventions techniques ciblées** : interventions d'urgence, gestion de projets d'amiante, excavation sécurisée de déchets enfouis, nettoyage industriel (y compris en espaces confinés), réhabilitation des sols contaminés et bioremédiation, ainsi que la mise à disposition d'équipements spécialisés.
- > **Conseils environnementaux** : appui à la compréhension et à la mise en œuvre des réglementations environnementales locales et internationales, audits préalables des installations, analyses réalisées par des laboratoires accrédités, actions de sensibilisation et programmes de formation des équipes minières.

### Solutions de recyclage du lithium

Notre Recherche & Développement pilote un programme ambitieux de coordination de l'ensemble de la chaîne de valeur du recyclage des matériaux critiques, depuis la collecte et le conditionnement des batteries jusqu'à leur sécurisation, leur stockage et leur recyclage.

Sur le site de TRIADIS Rennes, un pilote industriel de diagnostic, décharge, démantèlement et remanufacturing des batteries (proof of concept 3D&R) a été développé. Ce projet est lauréat de l'appel à projets ORMAT de l'ADEME, dispositif de soutien des initiatives stratégiques en faveur de la souveraineté nationale en matériaux critiques tels que le lithium, le cobalt ou le nickel. **À l'horizon fin 2025, ce site permettra de produire des batteries sécurisées destinées au recyclage, ainsi que des cellules réemployables pour des fabricants de batteries de seconde vie.**

## Nos ACTIONS DE TRANSITION

### Traçabilité

**Séché Environnement garantit à ses clients une traçabilité complète et dématérialisée de leurs déchets dangereux. Cette démarche permet de :**

- Renforcer la chaîne de responsabilité entre tous les acteurs concernés.
- Lutter contre les pratiques illégales.
- Fiabiliser les données sur les flux de déchets.
- Améliorer le pilotage des politiques publiques nationales et locales.
- Simplifier la gestion administrative liée à la traçabilité.

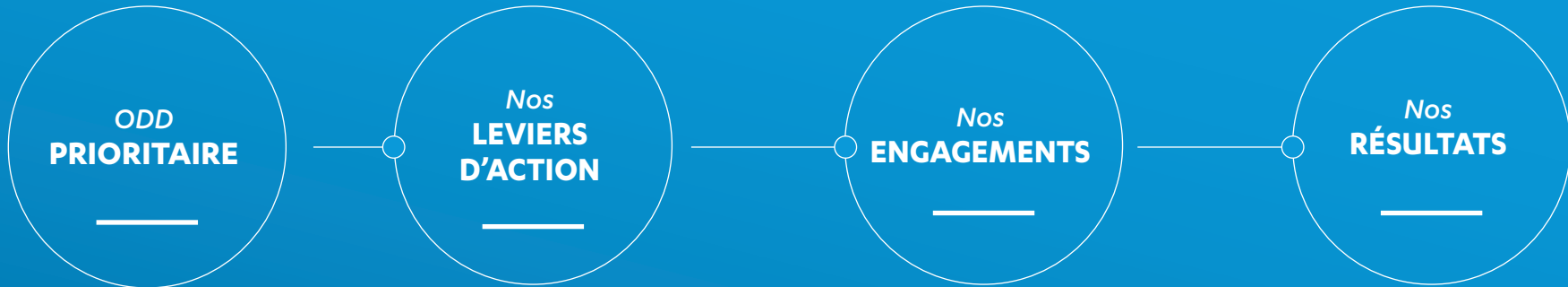
**Ces données représentent plus de 10 % des flux sur la plateforme gouvernementale française Trackdéchets.**





# AXE 3

# Cycle de L'EAU



## GARANTIR L'ACCÈS DE TOUS À DES SERVICES D'ALIMENTATION EN EAU

et d'assainissement gérés de façon durable\*.



## RÉDUIRE LES PRÉLÈVEMENTS\*

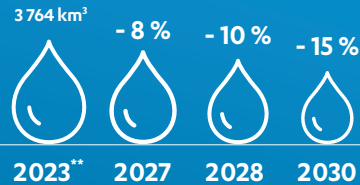
et optimiser les usages de l'eau sur les sites du Groupe

## DÉPLOYER DES SOLUTIONS DE GESTION INTÉGRÉE

du cycle de l'eau industrielle, du traitement à la réutilisation.

## PRÉLÈVEMENT D'EAU

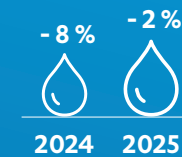
Périmètre Groupe



\*\* Année de référence

## PRÉLÈVEMENT D'EAU

Périmètre France



Valeur de référence 2021 : 3 754 Km<sup>3</sup>. En 2025, la diminution est moindre suite à des fuites sur des sites importants.

## EAU RECYCLÉE OU RÉUTILISÉE

Périmètre Groupe, entre 2024 et 2025



\* Les prélèvements d'eau désignent le volume total d'eau capté depuis une source d'approvisionnement, tandis que la consommation correspond à la part effectivement utilisée, une fois déduits les rejets industriels et domestiques.

# UNE STRATÉGIE HYDRIQUE

de préservation des ressources en eau, globale et sur site

**STRATÉGIE** Sécché Environnement renforce sa stratégie hydrique autour de la sobriété des usages, la performance industrielle et la préservation des milieux. Notre ambition se traduit par le déploiement d'actions opérationnelles ciblées sur nos sites industriels, stratégie renforcée par notre engagement dans la démarche SBTn.

## Nos ENGAGEMENTS

**- 13 %**

**D'EAU PRÉLEVÉE D'ICI 2026**

Évolution : - 2 % entre 2021 et 2025\*

\*Périmètre constant France, valeur de référence 2021 : 3 754 Km<sup>3</sup>

## DES PLANS D' ACTIONS CONCRETS SUR NOS SITES INDUSTRIELS

Sur les sites industriels où les prélèvements en eau dépassent 1 000m<sup>3</sup> par an, et en particulier ceux présentant les consommations les plus élevées, des actions concrètes de réduction sont déployées en continu.

### Ces mesures incluent :

- l'amélioration du suivi des prélèvements avec l'installation de compteurs spécifiques,
- la modification partielle ou totale des processus industriels,
- le remplacement d'équipements par des technologies plus économes,
- la collecte et la réutilisation des eaux de pluie,

- la réutilisation des eaux usées traitées,
- l'ajustement des modes d'organisation et de pilotage.

## UNE TRAJECTOIRE CONFIRMÉE PAR LA CERTIFICATION SBTn

Sécché Environnement s'est engagée dans l'initiative portée par le Science Based Targets Network (SBTn) afin de renforcer sa stratégie et de définir des objectifs de préservation de la ressource en eau à l'horizon 2027, 2028 et 2030.

Cette démarche volontaire fournit un cadre de référence scientifique permettant aux acteurs économiques d'aligner leurs pratiques avec les limites planétaires.

Dans la continuité des Science Based Targets (SBTi) dédiés au climat, **les Science Based Targets for nature fixent des cibles de réduction des impacts environnementaux fondées sur la science** afin de replacer les activités industrielles dans les limites écologiques locales. Sécché Environnement a réalisé une analyse de matérialité et une hiérarchisation de ses impacts sur la biodiversité dans le cadre de la certification SBTn, en utilisant la méthodologie des étapes 1 et 2.

## Nos ACTIONS DE TRANSITION

### Trédi Salaise-sur-Sanne

En 2025, le site Trédi Salaise, l'un des principaux sites français de traitement thermique et de valorisation des déchets dangereux, a mené une étude technico-économique qui permet d'établir une feuille de route **vers des prélèvements d'eau proches de zéro**. Cette démarche a permis d'aboutir à un plan d'actions priorisé, intégrant l'analyse détaillée des usages de l'eau, l'identification des solutions techniques et économiques les plus sobres, ainsi que l'évaluation des investissements nécessaires et des économies d'eau associées. Cette approche ambitieuse pourra être déclinée sur d'autres sites du Groupe, afin de tendre progressivement vers le zéro prélèvement.

### Eco

Au sein d'ECO, filiale singapourienne récemment acquise et spécialisée dans le traitement des déchets dangereux, deux initiatives ont été mises en œuvre afin de réduire significativement la consommation d'eau du site. L'installation d'une nouvelle colonne au charbon actif permet de traiter les effluents issus de la station de traitement des eaux usées, auparavant rejetés dans les égouts. Les effluents traités sont désormais combinés à l'eau de pluie collectée et réutilisés dans l'usine d'incinération. L'eau potable utilisée dans la chaudière est récupérée sous forme de condensat après traitement à la station d'épuration, puis réintégrée dans la chaudière.

**Cette réutilisation permettrait une réduction d'environ 8 % de la consommation totale d'eau du site en moyenne annuelle.**

### Speichim Processing Beaufort Orbagna

Spécialiste du traitement et de la purification des solvants, le site Speichim Processing de Beaufort Orbagna a engagé une démarche visant à réduire sa consommation d'eau potable. L'analyse des usages a mis en évidence que l'intégralité de l'eau consommée provenait du réseau d'eau de ville, et était principalement utilisée pour l'appoint de la tour aéroréfrigérante. Le site a ainsi identifié une source d'approvisionnement alternative à travers la collecte des eaux pluviales. À l'issue d'aménagements techniques et de la mise en place d'un traitement spécifique, la réutilisation de l'eau de pluie, en substitution de l'eau de ville, pour l'appoint de la tour aéroréfrigérante a pu être déployée, sans nécessiter de modification majeure des installations ni des conditions d'exploitation. **Cette action a conduit à une réduction de 46 % de la consommation d'eau de ville du site, ainsi qu'à une diminution de la facture d'eau.**

## Nos RÉSULTATS 2025

**4 125 000 m<sup>3</sup>**

**D'EAU PRÉLEVÉE  
dont 62 % d'eau restituée  
au milieu naturel**



## LE CYCLE DE L'EAU INDUSTRIELLE

au cœur des enjeux stratégiques

**STRATÉGIE** Séché Environnement se positionne de manière prioritaire et spécifique sur le cycle de l'eau industrielle. L'eau jouant un rôle essentiel dans les processus de production industriels, la qualité des eaux utilisées et le traitement des rejets constituent des enjeux majeurs pour nos clients. Ceux-ci doivent aujourd'hui s'adapter à la multiplication des défis : dérèglement climatique, raréfaction de la ressource, conflits d'usages, restrictions croissantes et évolution des réglementations environnementales.

### DES SOLUTIONS AUX INDUSTRIELS À CHAQUE ÉTAPE DU CYCLE DE L'EAU

Les services sur-mesure du Groupe permettent à nos clients d'optimiser leur consommation d'eau, selon les spécificités de leur activité industrielle.

#### > En amont

Production d'eaux de process adaptées à des usages industriels spécifiques, grâce à des techniques telles que la filtration, l'osmose inverse ou la déminéralisation.

#### > En aval

Traitement des effluents, gestion des boues et élimination des sous-produits.

#### > Cycle complet

Gestion intégrée couvrant la production et le traitement des eaux de process ainsi que des effluents.

#### > Maintenance des réseaux

Services d'assainissement, nettoyage haute pression et pompage.

### Vos ACTIONS DE TRANSITION

#### Interwaste

La mise en service de la première usine de traitement des lixiviats en Afrique du Sud, dans une région aux ressources en eau limitées, marque une avancée majeure dans la gestion circulaire de l'eau. Ce dispositif permet de réutiliser 63 % des lixiviats dans les opérations du centre de stockage (suppression des poussières et activités du site) et 21 % dans les processus de la station de traitement elle-même. Les eaux rejetées dans le milieu naturel restent conformes aux normes réglementaires en vigueur.

**Cette station a par ailleurs été désignée premier finaliste dans la catégorie « Eau » du programme Responsible Care Initiative de la CAIA (Chemical and Allied Industries' Association).**

#### STEI

**STEI (Séché Traitement Eaux Industrielles) a conçu et exploite une nouvelle station de traitement biologique des eaux sur le site de Sorgues (Vaucluse), pour le compte d'EURENCO.**

Ce projet d'envergure, mené en partenariat avec NGE et KWI France et soutenu par l'Agence de l'eau Rhône Méditerranée Corse, permet de traiter jusqu'à 14 000 m<sup>3</sup> d'eau par jour grâce à un procédé biologique innovant, adapté aux effluents complexes du site (nitrates, molécules spécifiques). Cette installation a été dimensionnée pour répondre à un niveau d'exigence environnementale élevé, en lien avec les contraintes de rejet dans le Rhône.

Grâce à l'expertise de STEI, la station bénéficie désormais d'un pilotage quotidien en exploitation-maintenance dans une démarche d'amélioration continue : optimisation des coûts opérationnels, suivi rigoureux des performances de traitement et protection active du milieu naturel.



### Nos RÉSULTATS 2025

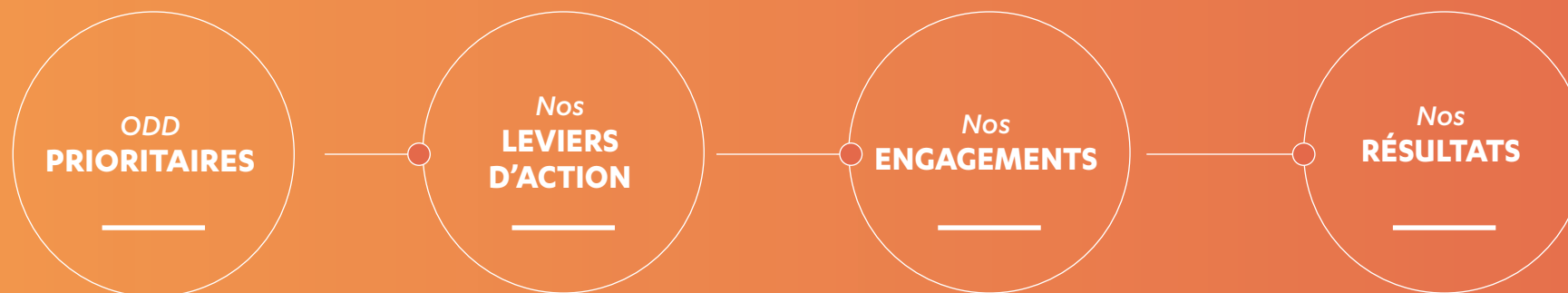
**31 291 km<sup>3</sup>**

**D'EAU COLLECTÉE  
ET TRAITÉE PAR STEI**





# Risques et **DANGEROUSITÉ**



**BÂTIR UNE INFRASTRUCTURE RÉSILIENTE, PROMOUVOIR UNE INDUSTRIALISATION DURABLE**  
qui profite à tous et encourager l'innovation de façon durable.




**FAIRE EN SORTE QUE LES VILLES ET LES ÉTABLISSEMENTS HUMAINS**  
soient ouverts à tous, sûrs, résilients et durables.

**RENFORCER LES STANDARDS**  
de prévention, de sécurité et de maîtrise des impacts sur l'ensemble des activités.

**APPORTER AUX INDUSTRIELS ET COLLECTIVITÉS**  
des solutions de traitement, de sécurisation et d'intervention d'urgence

**PRÉSERVER LA SANTÉ HUMAINE ET ENVIRONNEMENTALE**

 **72 % DU CA CONTRIBUTIF**  
réalisé par nos activités de valorisation et traitement des déchets dangereux

 **1 937 INTERVENTIONS D'URGENCE**  
en 2025 à travers le monde

## MESURER ET ÉLIMINER LES PFAS, ces polluants éternels aux impacts environnementaux et sanitaires majeurs

**STRATÉGIE** Les PFAS sont des composés chimiques pouvant être persistants, capables de se diffuser et de s'accumuler durablement dans les sols, les eaux et les organismes vivants. Présents sur de nombreux sites industriels, ils constituent un enjeu environnemental et sanitaire majeur. Il existe plus de 10 000 substances classées comme PFAS. À ce jour, seule une centaine peut être mesurée, toutes matrices confondues (air, eau, sol et biote). Dans ce cadre, notre dispositif de surveillance des émissions porte sur une cinquantaine de PFAS, conformément aux exigences des arrêtés ministériels en vigueur.

### LA R&D EN PREMIÈRE LIGNE

Notre expertise dans la décontamination d'installations industrielles, le traitement des eaux industrielles, la dépollution des sols et la gestion des déchets dangereux, nous permet de **répondre à la plupart des problématiques liées aux PFAS, qu'elles concernent les eaux, les sols ou les équipements industriels.**

Nos équipes de recherche ont mené des études approfondies et des tests rigoureux, conformes aux protocoles normalisés de l'ONU. Ces travaux ont permis de démontrer que **nos installations de traitement thermique ont la capacité de détruire les PFAS, y compris à des niveaux de concentration élevés.** Parallèlement, la R&D a mis au point une méthodologie fiable de mesure des PFAS, avec des seuils de quantification très bas, afin de garantir la maîtrise des effluents industriels et de démontrer l'efficacité des technologies mises en place pour les traiter.

Pour nos clients, industriels ou collectivités, cette expertise ouvre la voie à de nouveaux services en termes de :

- traitement des eaux industrielles contaminées,
- dépollution des sols et des terres impactées,
- élimination de PFAS à travers une filière de traitement thermique.

### Nos ACTIONS DE TRANSITION

#### Campagnes de surveillance des rejets liquides

Déploiement de **campagnes d'analyses ciblées sur les effluents aqueux** des sites concernés par les émissions de PFAS. Ces campagnes reposent sur des méthodes analytiques à bas seuils de quantification, permettant de caractériser finement les rejets, de vérifier la conformité réglementaire et d'alimenter les démarches d'amélioration continue des procédés de traitement.

#### Campagnes de surveillance des rejets atmosphériques

Mise en œuvre de **programmes spécifiques de surveillance des émissions atmosphériques**, en particulier sur les installations de traitement thermique. Ces actions visent à caractériser les niveaux d'émission dans l'air des installations. Dans le cadre des campagnes de traitement thermique, elles permettent également de quantifier les taux d'abattement des PFAS. Il s'agit d'actions essentielles pour la maîtrise de risques environnementaux et sanitaires.

#### Remplacement des équipements contenant des PFAS

**Identification progressive et remplacement des extincteurs contenant du PFOS et du PFOA** sur les sites du Groupe, en cohérence avec les orientations réglementaires européennes. Cette démarche contribue à réduire les sources potentielles de contamination des sols, des eaux et de l'air, tout en sécurisant les équipements de maîtrise du risque incendie utilisés sur les installations industrielles.

### Vos ACTIONS DE TRANSITION

Notre programme PFAS soutient plusieurs projets de Recherche et Développement directement applicables et accompagne les industriels face à ces enjeux clés pour l'avenir de leurs installations. Il coordonne la mise en œuvre de plusieurs solutions industrielles :

#### > Mesurer les émissions

La maîtrise analytique des PFAS, avec des seuils de quantification très bas, a constitué le socle des travaux de la R&D.

#### > Traiter les effluents industriels aqueux

En appui de la Direction Technique Opérationnelle et de STEI, la R&D a contribué à la mise en œuvre de solutions de traitement des effluents industriels, d'abord sur les installations du Groupe, puis chez les clients du Groupe. Un doctorant Sèché Environnement, intégré à une équipe du CNRS, travaille, depuis près de trois ans sur une nouvelle génération de procédés efficaces, y compris pour les chaînes PFAS ultra-courtes (comme le TFA). Un démonstrateur industriel est prévu pour 2026.

#### > Décontaminer les installations

Avec SOLARCA, une technologie de désorption permet de dépolluer efficacement des installations industrielles sans démontage, ni remplacement des équipements.

#### > Dépolluer les sites

Avec SES, des solutions opérationnelles sont effectives pour la dépollution de sites industriels, notamment ceux impactés par des émulseurs de lutte contre l'incendie.

#### > Éliminer définitivement

Les équipes R&D, en lien avec les exploitants, ont démontré, via les protocoles ONU dits « DE » et « DRE », la capacité des installations de valorisation énergétique des déchets dangereux à traiter les PFAS à un taux d'abattement supérieur à 99,9999%, y compris à des niveaux de concentration relativement élevés.

**Sur ces bases solides, le Groupe anticipe les évolutions réglementaires et va au-delà des exigences actuelles, en proposant notamment la mise en œuvre volontaire de valeurs limites d'émission (VLE) sur les rejets aqueux.**



## INTERVENTIONS D'URGENCE

### face aux risques environnementaux et industriels

**STRATÉGIE** Le Groupe poursuit le développement de ses activités dans le secteur de l'intervention d'urgence : acquisition de nouvelles filiales au Chili et au Pérou, renforcement des moyens matériels et humains et formation continue des experts. L'élargissement de l'offre de contrats d'assistance, centrés sur la prévention des risques, ouvre des perspectives prometteuses, éligible sur la taxonomie verte européenne. Grâce à une équipe d'experts pluridisciplinaires, Séché Environnement assure une prise en charge globale, du diagnostic à la dépollution, en passant par la sécurisation du site et le traitement des déchets. Chaque intervention est réalisée avec un haut niveau de sécurité et une traçabilité optimale.

### Nos ACTIONS DE TRANSITION

#### Plan d'Opérations Internes (POI)

En France, Séché Environnement accompagne ses clients par la **mise en place de contrats d'assistance à la mise en œuvre de leur Plan d'Opérations Internes (POI)**.

La réglementation « post-Lubrizol » rend désormais les POI obligatoires sur tous les sites industriels classés Seveso. Ils comprennent : une disponibilité permanente, un accompagnement dans les relations avec les services de l'État et les parties prenantes, la préparation d'une intervention d'urgence efficace, la formation et l'entraînement du personnel.

#### Spill Tech

Spill Tech est intervenue à la suite du déversement d'un camion transportant de l'huile de soja à l'intérieur du Parc National Lauca, au Chili.

Face à cette situation d'urgence, les équipes ont rapidement déployé **des moyens de confinement et de récupération afin de limiter l'impact environnemental** dans cette zone protégée et préserver un écosystème de grande valeur écologique. Pour stopper la propagation du polluant et faciliter sa récupération, des barrières flottantes et des boudins absorbants ont été installés.

Ces dispositifs ont permis de canaliser l'huile vers des zones de retrait où des systèmes spécialisés assurent la récupération du produit déversé.

#### UTM

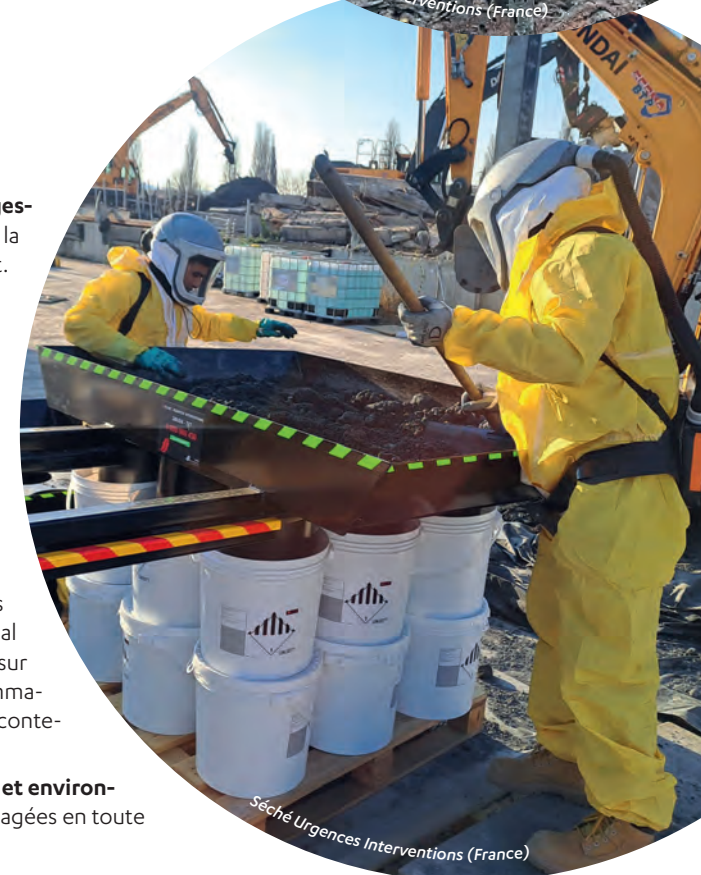
L'équipe UTM dispose d'une **expertise reconnue dans la gestion des risques et des situations critiques** afin d'assurer la sécurité des populations et la protection de l'environnement. À titre d'exemple, elle est intervenue dans le centre-ville de Brême (Allemagne) pour neutraliser une bouteille de gaz acétylène instable menaçant d'exploser.

Les spécialistes ont mobilisé une technologie robotisée de récupération et des procédures de sécurité avancées afin de sécuriser la bouteille sans mettre en danger la population. Celle-ci a ensuite été transportée vers un site sécurisé, dans le respect des protocoles en vigueur.

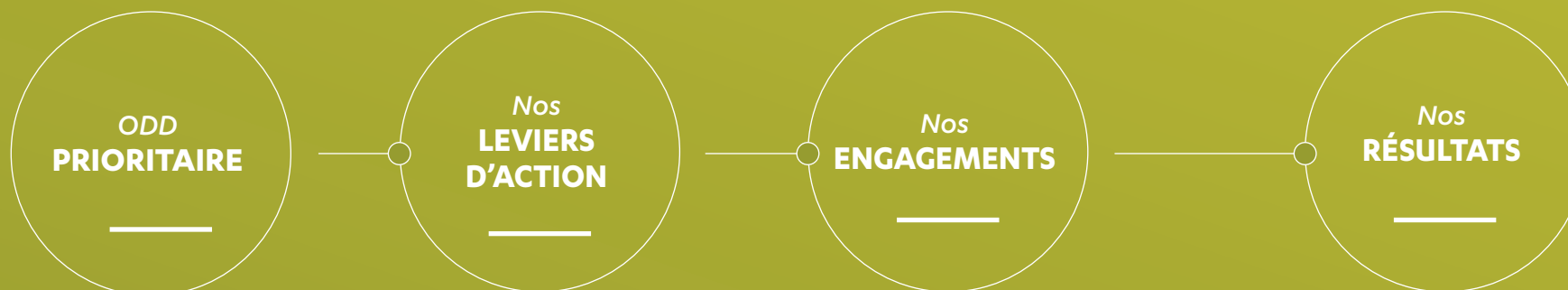
#### SUI

Chantier emblématique pour Séché Urgences Interventions (SUI), l'intervention menée à la suite de l'incendie d'un local de stockage de batteries lithium-ion a mobilisé les équipes sur un site sinistré afin de prendre en charge les batteries endommagées. Les équipes ont procédé au démantèlement des racks contenant les batteries et sécurisé celles destinées à l'élimination.

Cette opération a permis de **maîtriser les risques sanitaires et environnementaux** et d'assurer le traitement des batteries endommagées en toute sécurité.



# BIODIVERSITÉ



## PRÉSERVER ET RESTAURER LES ÉCOSYSTÈMES TERRESTRES

en veillant à les exploiter de façon durable.



## INTÉGRER LA PRÉSERVATION DU VIVANT

dans la stratégie industrielle et foncière du Groupe et dans la gestion des sites et les décisions d'aménagement.

## DÉVELOPPER DES SOLUTIONS

de dépollution, de réhabilitation et d'accompagnement écologique des territoires.



## 100 % D'AVANCEMENT SUR LE NOUVEAU CYCLE EN 2027

Act4nature international et Entreprise Engagée pour la Nature



## 30 % DES SURFACES ICPE sanctuarisées d'ici 2027



## + DE 70 % DE LA SURFACE FONCIÈRE

couverte par un diagnostic biodiversité d'ici 2027



## 10 % DES SURFACES DÉDIÉES À LA BIODIVERSITÉ

sur le nouveau cycle en 2027



## 54 ACTIONS VOLONTAIRES

en faveur de la biodiversité menées sur les sites engagés



## 6 SITES CERTIFIÉS ECOCERT ENGAGEMENT BIODIVERSITÉ

soit l'intégralité des centres de stockage de déchets du Groupe

# UNE STRATÉGIE DE PRÉSERVATION DE LA BIODIVERSITÉ

qui s'adapte aux réalités écologiques de nos sites industriels

**STRATÉGIE** Notre gouvernance spécifique nous permet de décliner une stratégie biodiversité opérationnelle, au plus près des réalités de nos sites. Elle repose sur trois piliers d'actions : connaître et agir, éduquer et sensibiliser, s'engager à tous les niveaux. Cette stratégie se traduit concrètement par des dispositifs adaptés aux contextes locaux : un plan d'actions couvrant 100 % des sites du Groupe, l'engagement volontaire de 30 sites dans la démarche act4nature, aujourd'hui à mi-parcours, ainsi que la certification Ecocert « Engagement biodiversité » déployée sur six sites majeurs.

## UNE GOUVERNANCE PARTENARIALE ET FORTEMENT TERRITORIALISÉE

- Pilotage de chaque site par une équipe de six écologues spécialisés.
- Des partenariats avec des acteurs académiques et associatifs de référence, parmi lesquels la Ligue pour la Protection des Oiseaux (LPO), le Muséum national d'Histoire naturelle (MNHN) et France Nature Environnement (FNE).
- Des ambassadrices et ambassadeurs biodiversité présents sur chaque site.
- Des audits annuels pour répondre aux crédits à impact, gages de crédibilité et de robustesse.
- Une approche fondée sur une étude de double matérialité basée sur les cinq principaux facteurs de pression identifiés par l'IPBES\*.
- L'utilisation volontaire de méthodologies éprouvées : la méthodologie ENCORE, pour l'analyse des dépendances et impacts et le road test ActBiodiversité, outil développé par l'ADEME et l'Office français de la biodiversité (OFB), pour évaluer la maturité des stratégies biodiversité des entreprises.

## PLAN D' ACTIONS 2023-2027

ACTIONS SITES	
Évaluer les enjeux de biodiversité sur les sites	Plus de 70 % de la surface foncière couverte par un diagnostic biodiversité
Entretien durablement les espaces	0 phyto (pesticides) sur les sites
Préserver la faune	Identifier, signaler et limiter les pièges à faune sur les sites
Sanctuariser des espaces pour la nature	Sanctuariser l'équivalent de 30 % des surfaces ICPE
Renforcer l'intégration écologique	Plus de 30 aménagements pour la biodiversité sur 5 ans
Être acteur au sein de son territoire	Au moins 1 action locale sur 70 % des sites Act4nature d'ici 2027
ACTIONS GROUPE	
Faire de la biodiversité un axe fédérateur interne	Au moins 1 action de sensibilisation Groupe par an
Développer des partenariats scientifiques	Au moins 1 partenariat par an
Préserver la biodiversité au travers d'actions philanthropiques	2 mécénats financiers ou de compétence par an
Préparer l'indicateur d'empreinte Groupe	Obtention d'une empreinte Groupe d'ici 2027



## ACT4NATURE\*\* : une démarche à mi-parcours

### Nos ENGAGEMENTS

**20 % PAR AN**  
OBJECTIF D'AVANCEMENT

\* Périmètre 30 sites engagés

### Nos RÉSULTATS 2025

**71 % D'AVANCEMENT MOYEN**  
**22 SITES SUR 30**  
**ONT ATTEINT PLUS DE 60 %**  
**DE CONFORMITÉ**

Un comité de validation s'est réuni en début de cycle afin d'examiner les actions proposées par les sites engagés. **L'année 2025 marque la mi-parcours du cycle act4nature.** Les sites ont été réauditionnés afin de présenter aux parties prenantes externes les actions réalisées, celles restant à déployer et les éventuelles difficultés rencontrées.

### À l'issue de cette évaluation, France Nature Environnement a salué :

- la qualité et la solidité des plans d'actions biodiversité,
- l'engagement des ambassadrices et ambassadeurs,
- la robustesse de la méthodologie déployée,
- et le bon niveau d'avancement des actions déjà bénéfiques pour la biodiversité locale.

### Répartition des actions réalisées :

1. Connaître et restaurer les habitats, gérer et sanctuariser les espaces naturels (44 actions)
2. Partager et sensibiliser les parties prenantes internes et externes (48 actions)
3. Agir à l'échelle des territoires, apprendre et contribuer collectivement (28 actions)

\*\* Act4nature international (EPE).

\* Les cinq principaux facteurs de pression identifiés par l'IPBES sont : Pollution de l'eau, des sols et de l'air ; surexploitation des ressources naturelles ; prolifération des espèces exotiques envahissantes ; changement climatique ; destruction et fragmentation des milieux naturels.

## Nos ACTIONS DE TRANSITION

### Actions d'aménagement en faveur de la biodiversité

Les initiatives menées sur les installations du Groupe, qu'elles soient réglementaires ou volontaires, sont **réalisées en cohérence avec l'état initial du site et son potentiel écologique**.

Exemples d'aménagements réalisés dans le cadre du plan d'actions biodiversité :

- > **Gestion différenciée** grâce au pâturage par des bovins, caprins et ovins, à l'optimisation des périodes de fauches et/ou broyage, ainsi qu'à l'utilisation de semences locales.
- > **Création ou restauration** de mares et de zones humides.
- > **Aménagement de micro-habitats**, tels que souches, tas de bois morts, hibernaculum... pour favoriser la microfaune.
- > **Installation de nichoirs** et de mangeoires à oiseaux.
- > **Préservation de zones refuges** pour la faune et la flore locale.
- > **Suivis volontaires des espèces bio-indicatrices**, notamment les amphibiens, les oiseaux, les chauves-souris et les libellules, selon des protocoles élaborés avec les scientifiques du Muséum National d'Histoire Naturelle en France.
- > **Création d'îlots de sénescence** (vieillesse) dans les zones boisées.
- > **Prise en compte historique du paysage** par la mise en place de pratiques favorables à la biodiversité.

### Mécénats à visée opérationnelle, scientifique et pédagogique.

En 2025, Sécché Environnement soutient le MNHN, en finançant des rencontres thématiques, en contribuant à un programme de sciences participatives sur la biodiversité des sols et en accompagnant un projet tutoré dédié à la reconversion des sites de stockage.

Le Groupe appuie également la LPO à travers des programmes visant à lier agriculture et biodiversité et à sensibiliser les enfants. Enfin, il collabore avec FNE qui oriente et valide les engagements volontaires des sites.

### Un indicateur biodiversité pour nos grands sites français

Depuis 2023, un nouvel indicateur biodiversité (IBGS) est mis en œuvre sur nos six plus grands sites français. Adapté aux enjeux de nos métiers, il permet également de préserver la continuité de nos données historiques. Cet indicateur a été conçu en partenariat avec la LPO, en s'inspirant de l'IQE (Indice de Qualité Écologique) développé par le MNHN. Multicritère, il s'inscrit dans **un cycle de suivi de six ans** et permet d'**harmoniser les protocoles de suivi de la biodiversité** tout en prenant en compte les données historiques du Groupe, afin d'évaluer l'évolution des habitats et des espèces, de suivre les enjeux patrimoniaux des espèces, d'évaluer les fonctionnalités écologiques des sites, d'orienter la gestion et les aménagements en faveur de la biodiversité.

### Identification et neutralisation des cavités pièges

**Un protocole a été élaboré avec la LPO pour identifier et neutraliser les cavités pièges présentes sur nos sites industriels.** Ces cavités (poteaux creux, tuyaux, bassins, cuves, ouvertures techniques...), souvent peu visibles, peuvent piéger de nombreuses espèces (oiseaux, micromammifères, reptiles, amphibiens) et entraîner chutes, noyades ou épuisement. La démarche fournit une méthode de prospection compatible avec les exigences de sécurité et propose des solutions concrètes (obturation, grilles, rampes anti-noyade, amélioration du stockage) et un suivi périodique des dispositifs tous les 3 à 5 ans.



## Vos ACTIONS DE TRANSITION

### Solutions de dépollution et réduction de l'empreinte écologique

#### > Dépollution de la plage de Réthoville (Manche)

Sur la plage de Réthoville, à Vicq-sur-Mer dans le Cotentin, Sécché Éco Services est intervenu pour réhabiliter une décharge littorale menacée par la montée des eaux et le recul du trait de côte, au sein d'une zone écologiquement sensible classée Natura 2000.

Mené pour le compte de l'Établissement Public Foncier de Normandie, le chantier a été conduit sous fortes contraintes environnementales et calendaires, liées notamment aux marées, aux périodes de nidification et à la protection de la dune, en concertation initiale avec un écologue Sécché.

L'intervention a porté sur l'excavation d'environ 600 m<sup>3</sup> de déchets sur 225 m<sup>2</sup>, jusqu'à 3 à 4 mètres de profondeur. Un dispositif de tri déporté sur plateforme étanchéifiée a permis la séparation des flux, dont les déchets amiantés traités par désamiantage manuel, et leur orientation vers des filières réglementaires. En fin de chantier, les matériaux sains et la terre végétale ont été remis en place afin de favoriser la reconstitution des milieux dunaires et la reprise de la végétation, sans artificialisation durable du site.

#### > Dépollution de la friche industrielle de Viña del Mar (Chili)

Ce chantier permet d'assainir une ancienne zone industrielle contaminée par les hydrocarbures, et ainsi de préserver l'écosystème côtier. Cette année, il entre dans sa phase de remise en état avec l'excavation du terrain, le classement des sols et la mise en place de biopiles. Il s'inscrit dans une démarche de développement urbain durable, ayant pour objectif la transformation et la revitalisation écologique de cette friche industrielle.





# Actions LOCALES

Sur le terrain, la stratégie de Séché Environnement se concrétise par des actions locales et des initiatives adaptées aux spécificités de chaque site.

Ces réalisations illustrent la manière dont nous traduisons nos engagements en solutions concrètes.

## SOCIAL

### Séché Environnement

Pour la 4<sup>e</sup> année consécutive, nous avons été distingués par le label « Best Managed Companies » décerné par Deloitte. Cette reconnaissance valorise les meilleures entreprises françaises pour leur bonne gestion et leurs performances.

### SEI Changé

Journée de sensibilisation au handicap sur le site de Changé, animée par une consultante spécialisée. Ces sessions visent à mieux comprendre les différentes formes de handicap, visibles ou invisibles, et à encourager un environnement de travail plus inclusif.

### ESSAC

En 2025, dans le cadre du projet Mina Justa, 237 personnes issues de la communauté ont été formées à réagir de manière appropriée face à des situations d'urgence telles que les séismes, les incendies ou les accidents nécessitant les premiers secours.



### Séché Group Perou

Dans le cadre du programme Tejiendo Liderazgo, un atelier d'empowerment féminin a été coorganisé à Moquegua avec un client minier du sud du pays. Cette initiative vise à renforcer les capacités des femmes leaders et à promouvoir le leadership comme levier de développement social.

### Séché Environnement

Avec une note de 72 sur 100 cette année, Ethifinance confirme la performance ESG (Environnementale, Sociétale et Gouvernance) du Groupe en lui attribuant une médaille d'or pour la deuxième année consécutive. Cette évaluation mesure la transparence de l'information, la maturité des politiques mises en oeuvre et les progrès en développement durable.

### Furia

Depuis la mise en service de ses panneaux solaires, le site totalise quinze mois de production d'énergie renouvelable. Cette installation contribue à réduire l'empreinte énergétique des activités et illustre l'engagement du site en faveur d'une production plus durable.

## CLIMAT

### Séché Environnement

Notre nouvelle approche du captage du méthane sur les installations de stockage de déchets non dangereux (ISDND) a été publiée en détail dans TSM, la revue de référence de l'information scientifique et technique pour les communautés de l'eau et des déchets. Elle a été validée par le Citepa et le groupe Séché Environnement la déploie actuellement à l'international.

### Trédi Salaise

Participation à la construction d'un module pédagogique sur la décarbonation de l'industrie au CNAM. L'objectif de ce cours, de niveau Licence 3/Première année ingénieur, est de montrer de manière concrète des installations permettant de décarboner les procédés industriels sur différents secteurs d'activité.

### Valls Quimica

Une calculatrice d'empreinte carbone a été développée pour évaluer l'impact des activités et des produits régénérés. Spécifiquement adaptée aux installations de Valls Química, cet outil permettra de mieux communiquer avec les clients sur les avantages de consommer ces produits. Sa mise en service est prévue courant 2026.



### Séché Environnement

Notre nouvelle unité mobile Reuse & PFAS combine tous les éléments nécessaires pour traiter les eaux industrielles, en éliminant les PFAS et en optimisant le recyclage des eaux traitées. Sa modularité apporte une solution sur mesure et rapide à différents contextes et débits d'eau.

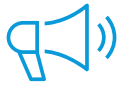
## EAU

### Moz Environmental

Des points de collecte d'eau ont été réhabilités afin d'améliorer l'accès à l'eau potable pour la communauté, de restaurer des infrastructures dégradées et de renforcer les conditions sanitaires. Cette action permet désormais à 650 ménages de ne plus parcourir 2 km par jour pour s'approvisionner : ils disposent d'eau potable à quelques minutes de leur domicile.

### Séché Group Chili

Sur le site de Sierra Gorda, des améliorations et des vérifications ont été faites sur le système de canalisations, afin d'optimiser la distribution de l'eau et de faciliter le suivi du réseau hydraulique. La consommation d'eau a ainsi été réduite de 50,3 % entre 2023 et 2025.



# Actions LOCALES



## Triadis Étampes

Inauguration d'un sentier pédagogique à Saclas, en présence des élus locaux, partenaires, collaborateurs et élèves de la commune. Ce projet, porté par Triadis Services Étampes dans le cadre de ses engagements en faveur de la biodiversité, a été conçu en collaboration avec des partenaires locaux.

## Séché Environnement

Les ambassadeurs biodiversité du Groupe, accompagnés d'écologues référents, se sont réunis lors de journées dédiées pour visiter le Naturoptère et le site Trédi Salaise, afin de découvrir des bonnes pratiques de biodiversité en milieu industriel. À mi-parcours du cycle lancé en 2023, ces rencontres ont permis d'échanger et d'approfondir les connaissances.

## DRIMM

Le centre de tri des emballages est modernisé afin de s'adapter à l'évolution des filières de valorisation des plastiques. Près de 3 millions d'euros sont investis pour améliorer la performance de l'installation. Citeo accompagne cette opération en finançant environ 70 % du projet.

## Trédi Strasbourg

Lors d'une cérémonie officielle, Trédi Strasbourg a reçu le label « Tous unis pour plus de biodiversité » au niveau Champion, la plus haute distinction. Porté par l'Eurométropole, ce label valorise une gestion écologique exemplaire des espaces verts. Le site déploie notamment plantations locales, gestion différenciée et tontes raisonnées.

## Speichim Processing Saint-Vulbas

Le site a accueilli la visite du ministre français de l'Économie, des Finances et de la Souveraineté industrielle et numérique. Cette visite a permis de mettre en lumière le rôle de Speichim Processing comme acteur majeur de l'économie circulaire et de la valorisation des ressources.



## ESSAC

Dans la région de Moquegua (Pérou), une opération de nettoyage de plage a été organisée avec les communautés locales afin de préserver le littoral, de sensibiliser à la gestion des déchets et de renforcer l'engagement environnemental collectif.

## Séche Group Pérou

Dans le cadre des mesures environnementales du contrat, nous avons fait don et installé des points de collecte dans plusieurs établissements d'enseignement. Cette initiative vise à améliorer le tri à la source et la gestion des déchets au sein des communautés éducatives.

## Rent a Drum

Afin de renforcer son engagement en faveur de la biodiversité, Rent a Drum s'est engagé dans l'initiative Act4Nature. Dans ce cadre, l'entreprise participera au suivi et à l'évaluation des progrès réalisés en matière de préservation de la biodiversité, en cohérence avec les objectifs de conservation et de durabilité.

## ECO

La construction de la nouvelle usine de récupération de solvants progresse. L'installation intégrera des systèmes de traitement et de réutilisation de l'eau afin d'améliorer l'efficacité et la durabilité des procédés. Sa mise en service est prévue au premier trimestre 2026 et permettra de récupérer et recycler les solvants usagés des clients.



## Mecomer

Mecomer poursuit son engagement dans le projet ForestaMI, lancé par la municipalité de San Giuliano Milanese. L'entreprise contribue à la plantation d'arbres dans la commune afin de renforcer la biodiversité et d'améliorer l'environnement local, et prévoit de poursuivre cette action en 2026.

## ÉCONOMIE CIRCULAIRE

### Mecomer

La certification de durabilité des huiles végétales est délivrée après vérification par un organisme tiers accrédité. Elle garantit la traçabilité de la chaîne d'approvisionnement, du producteur à l'installation de valorisation. Les huiles collectées auprès de restaurants et cantines, transportées par Mecomer, sont considérées comme durables.

### Valls Quimica

Un accord de collaboration a été conclu avec l'association environnementale La Sínia. Dans ce cadre, 25 arbres indigènes de la forêt riveraine ont été donnés et plantés avec la participation des collaborateurs volontaires du site, contribuant ainsi à la restauration de la biodiversité locale.

## BIODIVERSITÉ

# Chiffres CLÉS



## ENTREPRISE

### Chiffre d'affaires et clientèle

Chiffre d'affaires	<b>1 152 M€</b>
Résultat net	<b>21,5 M€</b>
Cours de bourse	<b>-6 %</b>

### Répartition CA par type de métier

Économie circulaire et décarbonation	<b>28 %</b>
Gestion de la dangerosité	<b>24 %</b>
Services	<b>48 %</b>

### Répartition CA par type de déchet

Déchets dangereux	<b>72 %</b>
Déchets non dangereux	<b>28 %</b>

### Répartition CA par type de client

Collectivités	<b>10 %</b>
Industriels	<b>90 %</b>

### Répartition CA France International

France	<b>63,8 %</b>
International	<b>36,2 %</b>

### Gouvernance

Actions détenues directement et indirectement par la famille Séché	<b>69 %</b>
--	-------------

### Implantations

**+120 sites / filiales dans 9 pays**  
**Offre de services dans 19 pays**

## RESSOURCES HUMAINES

### Collaborateurs

Effectifs Groupe	<b>7 451</b>
France	<b>2 998</b>
Afrique australe	<b>2 400</b>
Amérique latine	<b>1 193</b>
Asie	<b>379</b>
Europe (Hors France)	<b>481</b>

### Contrats permanents

**83,5 %**

### Mixité

Taux de féminisation	<b>23 %</b>
----------------------	-------------

### Formation

Nombre d'heures	<b>176 577</b>
Nombre de salariés formés	<b>84 %</b>

### Santé et sécurité (salariés et intérimaires)

TFI	<b>6,71</b>
TG	<b>0,5</b>

## ENVIRONNEMENT

### Bilan énergétique

Production d'énergie	<b>1 407 GWh</b>
dont renouvelable	<b>28 %</b>
dont énergie de récupération	<b>72 %</b>
Autosuffisance énergétique	<b>181 %</b>

### Émissions GES

Émissions de GES induites (scope 1 et 2)	<b>772,8 kt CO<sub>2</sub> eq</b>
Émissions de GES évitées	<b>400,7 kt CO<sub>2</sub> eq</b>
Émissions de GES abattues	<b>3 795 kt CO<sub>2</sub> eq</b>

### Cycle de l'eau

Prélèvement d'eau	<b>4 125 000 m<sup>3</sup></b>
Eaux recyclées	<b>473 900 m<sup>3</sup></b>

### Biodiversité

Sites engagés act4nature	<b>30</b>
Surface dédiée à la biodiversité	<b>10 %</b>

### Finance verte

<b>5 outils financement durable</b>	<b>R&amp;D</b>
	<b>25 brevets</b>

\* Émissions de GES scope 1 et 2 fossile

## ENGA- GEMENTS extra-financiers

Dans le cadre de son engagement en faveur du développement durable, le Groupe renforce ses ambitions en révisant régulièrement ses objectifs de performance extra-financière, dans une logique d'amélioration continue, afin d'en définir de nouveaux.

Dans la continuité des cibles déjà établies, Séché Environnement élargit son périmètre d'action à l'échelle du Groupe avec de nouveaux engagements en matière de climat et de gestion de l'eau.

Ces engagements portent sur la réduction des émissions de GES à l'horizon 2027 et 2028, ainsi que sur la diminution du prélèvement d'eau à l'horizon 2027, 2028 et 2030. Ils s'inscrivent dans le nouveau cadre de durabilité du Groupe, évalué « Strong » par S&P dans sa SPO\*, garantissant la rigueur dans la sélection des indicateurs, le calibrage des objectifs et le suivi des performances.

\* Voir Cadre de financement lié à la durabilité <https://www.groupe-seche.com/documents/publications-financieres>.

INDICATEURS EXTRA-FINANCIERS		RÉSULTATS						OBJECTIFS				
		2020	2021	2022	2023	2024	2025	2025	2026	2027	2028	2030
<b>CLIMAT-ÉNERGIE</b>												
<b>Emissions GES scope 1 et 2 (ktCO<sub>2</sub>e)</b>	<i>périmètre constant France 2020</i>	642	654	631	570	<b>571</b>	<b>533 (-17 %)</b>	576 (-10 %)	<b>557 (-13 %)</b>	-	-	-
	<i>périmètre constant SBTi* 2020</i>	704	719	692	629	<b>615</b>	<b>569 (-19 %)</b>	-	-	584 (-17 %)	581 (-17,5 %)	528 (-25 %)
<b>Consommation énergie (GWh)</b>	<i>périmètre constant France 2020</i>	459	489	456	428	<b>430</b>	<b>423 (-8 %)</b>	413 (-10 %)	<b>404 (-12 %)</b>	-	-	-
<b>GES évités par valorisation matière (ktCO<sub>2</sub>e)</b>	<i>périmètre constant France 2020</i>	142	160	162	186	<b>153</b>	<b>205 (+44 %)</b>	200 (+40 %)	<b>213 (+50 %)</b>	-	-	-
<b>Autosuffisance énergétique (%)</b>	<i>périmètre courant France ICPE</i>	218	248	258	270	<b>278</b>	<b>286 (+31 %)</b>	288 (+32 %)	<b>296 (+36 %)</b>	-	-	-
<b>EAU</b>												
<b>Prélèvement d'eau (km<sup>3</sup>)</b>	<i>périmètre constant France 2021</i>	-	3 754	3 663	3 523	<b>3 450</b>	<b>3 689 (-2 %)</b>	3 379 (-10 %)	<b>3 266 (-13 %)</b>	-	-	-
	<i>périmètre constant Groupe 2023</i>	-	-	-	3 764	<b>3 686</b>	<b>3 897 (+3,5 %)</b>	-	-	3 462 (-8 %)	3 387 (-10 %)	3 199 (-15 %)
<b>BIODIVERSITÉ</b>												
<i>Nouveau cycle act4nature 2023-2027</i>												
<b>Avancement act4nature (%)</b>	<i>périmètre 30 sites engagés</i>	50	75	100	34	<b>58</b>	<b>71</b>	60	<b>80</b>	100	-	-
<b>SANTÉ-SÉCURITÉ</b>												
<b>TFI</b>	<i>périmètre courant France</i>	21,71	15,63	13,03	11,69	<b>16,19</b>	<b>12,7</b>	<12	-	-	-	
	<i>périmètre courant Groupe</i>	-	8,2	7,86	7,48	<b>7,69</b>	<b>6,71</b>	<7	-	-	-	
<b>TG</b>	<i>périmètre courant France</i>	0,91	0,65	1,22	0,87	<b>1,08</b>	<b>1,4</b>	<1	-	-	-	
	<i>périmètre courant Groupe</i>	-	0,34	0,48	0,37	<b>0,39</b>	<b>0,5</b>	<0,7	-	-	-	



---

**Les Hêtres - CS 20020  
53811 Changé Cedex 9**

---

**Tél. : +33 (0)2 43 59 60 00  
Fax : +33 (0)2 43 59 60 61**

---

**Contact : [dd@groupe-seche.com](mailto:dd@groupe-seche.com)**

---

**[WWW.GROUPE-SECHE.COM](http://WWW.GROUPE-SECHE.COM)**



**Avril 2026**

**Comité de rédaction :** Direction Développement Durable

**Crédits photos :** Séché Environnement

**Conception éditoriale :** Clotilde Damerose - [www.chapti.fr](http://www.chapti.fr)

**Conception graphique :** Audrey Guizol - [www.empathiedesign.com](http://www.empathiedesign.com)

