

# Des◌carb◌onicemos juntos la economía.

20◌1◌

INFORME  
INTEGRADO

# Mensaje del director general



**Como actor histórico de la gestión de residuos, Séché Environnement sigue avanzando en los ámbitos de la economía circular y la descarbonización. Mediante sus actividades de servicio al medioambiente, el Grupo participa en la preservación de los recursos naturales, el clima y la biodiversidad, a la vez que genera valor para sus clientes públicos y privados.**

El sector de la gestión de residuos está en el centro de la transición hacia la economía circular. A la exigencia histórica del tratamiento de residuos, con el fin de controlar su peligrosidad y reducir la contaminación, se añade la necesidad de valorizarlos, es decir, de convertirlos en un recurso ya sea en otros materiales o en energía.

Las soluciones de economía circular desarrolladas por Séché Environnement complementan estas actividades tradicionales. El desarrollo de circuitos de energía local (vapor, electricidad, agua caliente) permiten reducir la huella de carbono del consumo industrial, terciario o residencial. El reciclaje y la regeneración permiten sustituir las materias primas vírgenes, con un fuerte impacto en el medio ambiente, por materiales reciclados y regenerados.

Las actividades de valorización y rehabilitación también permiten reducir el impacto medioambiental de una contaminación histórica y permiten restituir la biodiversidad.

Los valores humanos de Séché Environnement (confianza, solidaridad y calidad) nos han permitido afrontar los desafíos de 2021. La política de salud y seguridad en el trabajo es prioritaria para la excelencia operativa del Grupo. En los países donde opera, Séché Environnement vela estrictamente por la seguridad y salud de todos los colaboradores: el objetivo es siempre el de cero accidentes.

La resiliencia del modelo económico de Séché Environnement le permite prolongar su crecimiento histórico, alcanzando una facturación contributiva de 735,8 millones de euros en 2021, con un resultado neto de 28,4 millones de euros.

En 2021, Séché Environnement aceleró su compromiso con la lucha contra el cambio climático. A principios de 2022, el Grupo anunció su estrategia de descarbonización, la cual está alineada con el Acuerdo de París: una reducción del 25 % de las emisiones de gases de efecto invernadero (GEI) para 2030 y un aumento del 40 % de las emisiones evitadas en sus clientes para 2025, gracias a sus actividades de economía circular. En noviembre, el Grupo emitió con éxito un bono financiero por 300 millones de euros con criterios de impacto climático.

En un entorno en rápida evolución, Séché Environnement continúa con su dinámica de crecimiento interno y externo. Los equipos de Mo'UVE en Montauban y los de Spill Tech en Sudáfrica se unieron a nosotros en 2021.

Desde el 1 de enero de 2022, ocho centros especializados en el mantenimiento de redes y saneamiento que pertenecían a SARP Osis-IDF se han incorporado a la familia de Séché Environnement.

Nuestro posicionamiento frente a las actividades cruciales de la economía circular nos permite mirar al futuro con confianza y orgullo. Para 2025, el Grupo se ha fijado como objetivo llegar a una facturación cercana a los 1000 millones de euros (perímetro 2022 constante), y un margen bruto de explotación de entre el 24 % y el 25 % (excluyendo las adquisiciones). La razón de ser del Grupo es participar en la transición ecológica de los territorios y las industrias: como prueba de esto, el 73 % de la facturación de 2021 es considerada como verde según la taxonomía europea.

**Maxime Séché**  
Director general

# Índice

## 01. UN GRUPO GLOBAL PARA ACELERAR LA ECONOMÍA CIRCULAR

- 05 Nuestro modelo de negocio
- 06 Nuestro modelo de empresa familiar
- 07 Internacionalización y complementariedad de nuestras actividades

## 02. UN GRUPO COMPROMETIDO CON EL CLIMA

- 11 Nuestra huella de carbono
- 12 Nuestro compromiso para reducir nuestras emisiones de GEI
- 13 Nuestro compromiso con la reducción de los GEI de nuestros clientes
- 14 Nuestra experiencia en el tratamiento de gases con alto potencial de calentamiento global

## 03. UN GRUPO INNOVADOR ALIADO DE LA TRANSICIÓN ECOLÓGICA DE LA INDUSTRIA

- 16 2021 en 4 ejes estratégicos
- 18 Nuestras actividades para la industria
- 19 Intervención de emergencias y prevención de riesgos

## 04. UN GRUPO HISTÓRICAMENTE COMPROMETIDO CON LA BIODIVERSIDAD

- 21 Nuestra estrategia basada en los cambios transformadores
- 22 Nuestros compromisos públicos y voluntarios
- 23 Nuestra contribución para lograr la artificialización cero
- 24 Nuestras acciones en favor de la trazabilidad y la transparencia

## 05. UN GRUPO DE MUJERES Y HOMBRES AL SERVICIO DEL TERRITORIO

- 26 La diversidad, la salud y el bienestar de nuestros empleados
- 28 Nuestra contribución directa
- 30 Nuestras acciones locales con nuestros grupos de interés



Changé (53)

DRIMM (82)



# 01. Un Grupo global para acelerar la economía circular

Las actividades de gestión de residuos de empresas y municipalidades ya no se centran únicamente en el tratamiento de residuos, sino en su reintegración en el circuito económico. La transición de una economía lineal (extraer, producir, consumir, desechar) a una economía circular también permite descarbonizar la economía. Para un grupo como Séché, este cambio implica un importante desarrollo industrial, incluso a nivel internacional, para poner en marcha una amplia gama de soluciones complementarias y de alta calidad en todos los territorios.

## SÉCHÉ SE COMPROMETE

### APOYAMOS EL PACTO GLOBAL



«Hoy, y por vigésimo año consecutivo, el Consejo de Administración de Séché Environnement reafirma su compromiso voluntario de respetar y aplicar los 10 principios del Pacto Mundial, tanto en los ámbitos de los derechos humanos, condiciones laborales, medioambiente y lucha contra la corrupción.»

*Joël Séché, Presidente de Séché Environnement*

*Este capítulo muestra la contribución de Séché Environnement a los objetivos de desarrollo sostenible:*



#### **Consumo y producción responsables**

Establecer patrones de producción y consumo sostenibles.



#### **Ciudades y comunidades sostenibles**

Hacer que las ciudades y los asentamientos humanos sean inclusivos, seguros, resilientes y sostenibles.



Para acelerar la economía circular

## NUESTRO MODELO DE NEGOCIO

Hoy más que nunca, nuestros equipos trabajan para aplicar soluciones de economía circular, preservando la biodiversidad, la salud humana y el medioambiente. La valorización de los residuos en otros materiales y en energía reduce las emisiones de gases de efecto invernadero de nuestros clientes.



Para acelerar la economía circular

## NUESTRO MODELO DE EMPRESA FAMILIAR

Séché Environnement es un ejemplo de éxito empresarial y familiar. La estabilidad del capital y la gobernanza ha permitido adoptar una perspectiva de largo plazo en las decisiones estratégicas y de inversión. Nuestro modelo económico es sostenible: nuestros resultados económicos son sólidos y los inversores confían en el valor de Séché. Para acelerar el alcance de nuestros objetivos extra-financieros, la financiación de nuestras obligaciones financieras (bonos) están respaldadas por objetivos sociales y medioambientales.

### GOBERNANZA



**69,8 %**

DE LA PARTICIPACIÓN ACCIONARIAL PERTENECE DIRECTA E INDIRECTAMENTE A LA FAMILIA SÉCHÉ

Nuestro Consejo de administración está compuesto por siete miembros, entre ellos tres mujeres y tres miembros independientes, y cumple con las mejores prácticas de gobernanza recomendadas por el código de referencia AFEP-MEDEF.

En 2021, año caracterizado por la volatilidad bursátil, la cotización de Séché Environnement subió de forma constante, cerrando con un aumento del 80,4 % (vs 28,9 % del CAC40 y 16,3 % del CAC MID&SMALL).

### RESULTADOS ECONÓMICOS



FACTURACIÓN CONTRIBUTIVA:

**735,8 MILL. €**

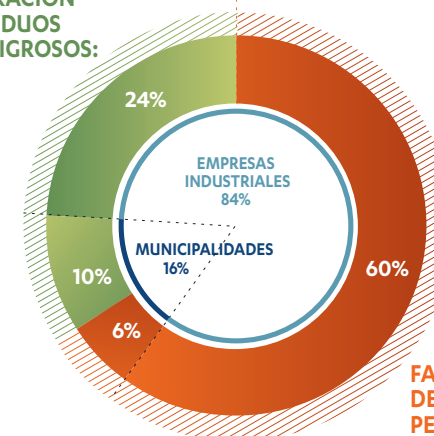
EN 2021, IGUAL A +9 % ANUAL DURANTE LOS ÚLTIMOS 5 AÑOS

Registramos un aumento constante de la facturación gracias a nuestro crecimiento externo (adquisiciones) y orgánico (desarrollo de recursos internos) y una cartera diversificada de más de 18 000 clientes.

EN MILL. €	2020	2021	VARIACIÓN
Excedente bruto de explotación (EBE)	137,0	170,3	+24,3%
Resultado de explotación (OR)	44,2	68,7	+55,4%
<b>Resultado neto (Parte del Grupo)</b>	<b>13,8</b>	<b>28,4</b>	<b>+105,8%</b>

### DESGLOSE DE LA FACTURACIÓN CONTRIBUTIVA A 31/12/21 por sector y por cliente

FACTURACIÓN DE RESIDUOS NO PELIGROSOS: 34%



FACTURACIÓN DE RESIDUOS PELIGROSOS: 66%

**18 000**

CLIENTES INDUSTRIALES Y MUNICIPALIDADES

### FINANZAS VERDES

Para acelerar el alcance de nuestros objetivos extra-financieros, las acciones voluntarias en términos medioambientales y sociales del Grupo han sido incluidas como criterios de impacto en varias herramientas financieras: **un préstamo de impacto en 2018 (270 mill. €) y, en 2021, una financiación euro PP (50 mill. €) y un Sustainable-linked bond (300 mill. €).**



MEDICIÓN DEL RESULTADO EXTRA-FINANCIERO por Ethifinance\*

**80/100**  
ETAPA 2020

Objetivo (2022) = 77/100 / Valor de referencia 2017 = 74/100

\*Ethifinance ha desarrollado una metodología específica para pymes y empresas intermedias, «Índice Gaia, con un panel de 150 criterios.





Para acelerar la economía circular

# INTERNACIONALIZACIÓN Y COMPLEMENTARIEDAD DE NUESTRAS ACTIVIDADES

## NUESTRAS SOLUCIONES INDUSTRIALES

### Economía circular y descarbonización



#### RECICLAJE Y VALORIZACIÓN DE MATERIALES

- Clasificación y agrupación de residuos
- Reciclaje químico de residuos peligrosos
- Regeneración de elementos químicos o fabricación por encargo de moléculas de interés
- Valorización de todo tipo de residuos no peligrosos (metales, maderas, cenizas, tierras, etc.)

#### CREACIÓN Y GESTIÓN DE CIRCUITOS DE ENERGÍA LOCAL

- Producción de vapor o electricidad por cogeneración en las plantas de gestión de residuos
- Producción de electricidad o calor a partir de biogás generado naturalmente por los residuos almacenados
- Producción de calor mediante la valorización de combustibles sólidos recuperados (SRF)

01

### Gestión de la peligrosidad



#### DESCONTAMINACIÓN

- Gestión de residuos hospitalarios con riesgos infecciosos
- Tratamiento fisicoquímico de residuos líquidos, minerales y orgánicos peligrosos, ya sean contaminados o nocivos

#### TRATAMIENTO DE RESIDUOS

- Tratamiento térmico de residuos para inertizar la materia orgánica contenida en ellos
- Depósitos de seguridad para residuos que no son recuperables (residuos finales)

02

### Servicios



#### SERVICIOS MEDIOAMBIENTALES

- Desmantelamiento, gestión de riesgos y rehabilitación de suelos e instalaciones industriales
- Intervenciones de emergencia medioambiental: aseguramiento de zonas afectadas, contención de la contaminación y control de riesgos medioambientales
- Mantenimiento de instalaciones y redes de saneamiento

#### SERVICIOS PARA GRANDES CUENTAS INDUSTRIALES

- Manejo integral de residuos (Total waste management) con el objetivo de mejorar el rendimiento económico y medioambiental
- Mantenimiento y descontaminación de procesos industriales mediante limpiezas químicas, térmicas y a vapor

#### SERVICIOS LOGÍSTICOS

- Recolección y alquiler de equipos adaptados para las municipalidades y las empresas
- Transporte de residuos peligrosos y no peligrosos

03

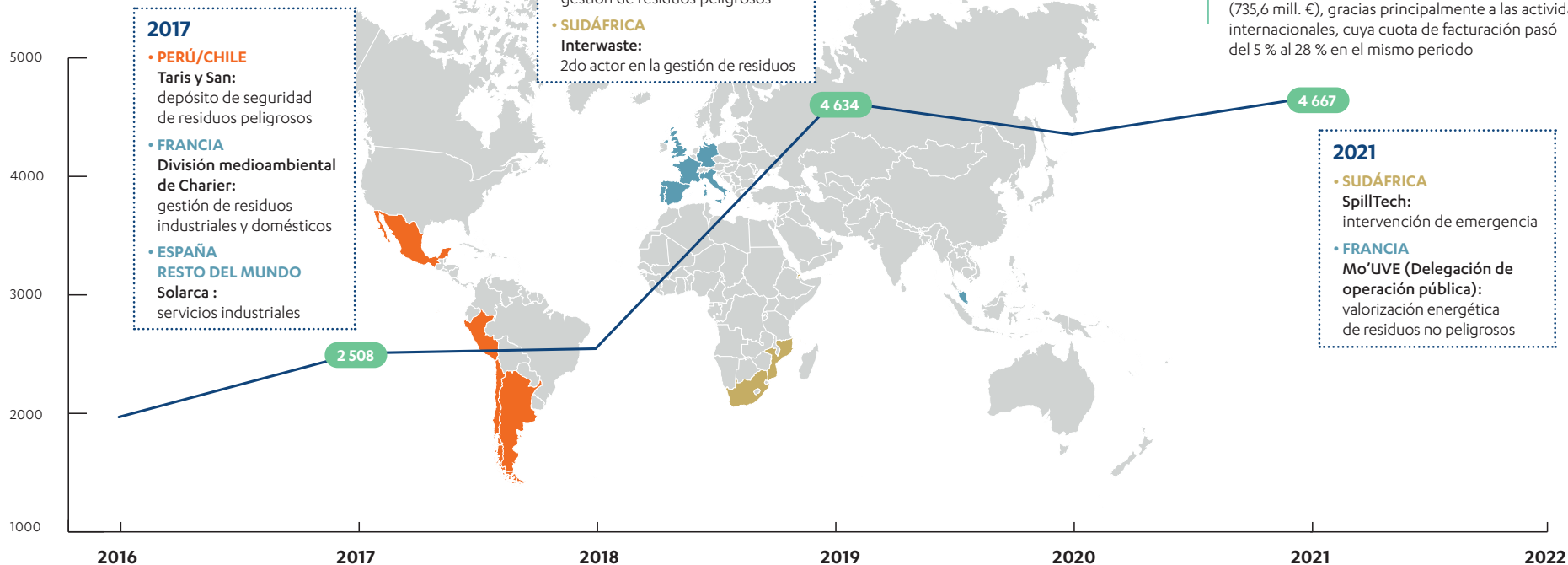
Las actividades de gestión de la peligrosidad y de servicios son complementarias a las de reciclaje y las de valorización energética: las primeras permiten controlar la peligrosidad y reducir la contaminación asociada a los residuos que no se pueden reciclar, mientras que las segundas responden a necesidades específicas y exigencias medioambientales. El reciente crecimiento externo de Séché Environnement se realizó con el objetivo de generar sinergias entre las diferentes actividades y seguir abriendo nuevos mercados internacionales para desarrollar soluciones de valorización donde éstas, todavía están en una etapa temprana de desarrollo.

Mecomer (Italia)



## NUESTRA ESTRATEGIA DE DESARROLLO

### ADQUISICIONES Y COLABORADORES DEL GRUPO SÉCHÉ en Francia y en el extranjero



Séché Environnement cuenta con una estrategia de desarrollo en los ámbitos de la economía circular y la gestión de residuos peligrosos que se basa en tres ejes: compartir nuestra experiencia a nivel internacional, diversificar nuestros conocimientos técnicos y consolidar nuestras actividades actuales.

Gracias a nuestra cobertura territorial en Francia y a nuestras posiciones internacionales, buscamos acompañar a todos los actores, públicos y privados, en su transición ecológica garantizando la aplicación de las mejores prácticas disponibles. Ofrecemos sistemáticamente soluciones integrales y servicios complementarios en favor del clima y el medioambiente en mercados y países claves.

Nuestra estrategia de internacionalización y diversificación de nuestras actividades se ve reflejada en la evolución de nuestra plantilla. Estas 4 667 mujeres y hombres, en su diversidad (profesiones, géneros, orígenes, enfoques), contribuyen a la protección del medioambiente y la salud pública.

## 2022

El 1 de enero se creó la nueva filial Séché Assainissement, gracias a la adquisición de ocho centros especializados en el mantenimiento de redes y estructuras de saneamiento que pertenecían a SARP OSIS-IDF.

Estos 233 colaboradores cuentan con una flota de más de 130 vehículos y equipos técnicos (hidrolimpiadoras, depósitos, bombas, etc.) además de contar con medios de video para inspección de las redes. Esta especialidad complementaria permitirá generar sinergias industriales y comerciales, al ofrecer una amplia gama de servicios a una cartera de clientes diversificada.

## NUESTRA PRESENCIA DE PROXIMIDAD

Con instalaciones de gestión de residuos principalmente en Europa, Latinoamérica y Sudáfrica, así como una extensa red territorial en Francia, podemos ofrecer soluciones industriales adaptadas y situadas cerca de nuestros clientes. Además, disponemos de una oferta de servicios flexible que puede exportarse y desarrollarse en Francia y en el resto del mundo.



Trédi (68)

Séché Group Chile



### Economía circular y descarbonización

#### RECICLAJE Y VALORIZACIÓN DE MATERIALES

DRIMM (Francia)  
Interwaste (Sudáfrica)  
Mecomer (Italia)  
Moz Environmental (Mozambique)  
Opale Environnement (Francia)  
Séché Eco-Industries (Francia)  
Séché Eco-Services (Francia)  
Séché Environnement Ouest (Francia)  
Sotrefi (Francia)  
Speichim Processing (Francia)  
UTM (Alemania)  
Trédi (Francia)  
Triadis Service (Francia)  
Valls Química (España)

#### CIRCUITOS DE ENERGÍA LOCAL

Alcea (Francia)  
DRIMM (Francia)  
Gabarre Energies (Francia)  
Mo'UVE (Francia)  
Opale Environnement (Francia)  
Séché Eco-Industries (Francia)  
Séché Environnement Ouest (Francia)  
Sénerval (Francia)  
Trédi (Francia)  
Triadis Service (Francia)

01



### Gestión de peligros

#### DESCONTAMINACIÓN

Séché Eco-Services (Francia)  
Séché Healthcare (Francia)  
Sotrefi (Francia)  
Trédi (Francia)

#### TRATAMIENTO

DRIMM (Francia)  
Ibertrédi (España)  
Interwaste (Sudáfrica)  
Mecomer (Italia)  
Moz Environmental (Mozambique)  
Opale Environnement (Francia)  
Séché Eco-Industries (Francia)  
Séché Environnement Ouest (Francia)  
Séché Group Chile (Chile)  
Séché Group Perú (Perú)  
Sem Trédi (México)  
Sotrefi (Francia)  
Trédi (Francia)  
Trédi Argentina (Argentina)  
Triadis Service (Francia)

02



### Servicios

#### SERVICIOS MEDIOAMBIENTALES

Séché Assainissement (Francia)  
Séché Eco-Services (Francia)  
Séché Group Chile (Chile)  
Séché Group Perú (Perú)  
Séché Urgences Interventions (Francia)  
Spilltech (Sudáfrica)  
UTM (Alemania)

#### SERVICIOS PARA GRANDES CUENTAS INDUSTRIALES

Interwaste (Sudáfrica)  
Moz Environmental (Mozambique)  
Séché Eco-Services (Francia)  
Séché Group Perú (Perú)  
Séché Group Chile (Chile)  
Solarca (España/Mundo)

#### LOGÍSTICA

DRIMM (Francia)  
Interwaste (Sudáfrica)  
Moz Environmental (Mozambique)  
Opale Environnement (Francia)  
Séché Environnement Ouest (Francia)  
Séché Group Perú (Perú)  
Séché Healthcare (Francia)  
Séché Transport (Francia)  
Triadis Services (Francia)

03



# 02. Un Grupo comprometido con el clima

En 2021, Séché Environnement reafirma su estrategia de descarbonización, diseñada para estar alineada con el Acuerdo de París, que limita el calentamiento global a 1,5 °C, y con la Estrategia Nacional francesa de Disminución de Carbono. Nuestra estrategia es el resultado de varios meses de trabajo colectivo y se ha elaborado a partir de los datos recolectados en el terreno en las diferentes instalaciones del grupo tanto en Francia como al I internacional, con la ayuda de la empresa especializada Carbone 4.

## SÉCHÉ SE COMPROMETE

- 25 % de GEI emitidos  
en 2030

+ 40 % de GEI evitados  
por los clientes en 2025

*Este capítulo muestra la contribución de Séché Environnement a los objetivos de desarrollo sostenible:*



### **Energía asequible y no contaminante**

Garantizar el acceso de todos a servicios energéticos fiables, sostenibles y modernos a un coste asequible



### **Acción por el clima**

Tomar medidas urgentes para combatir el cambio climático y sus efectos

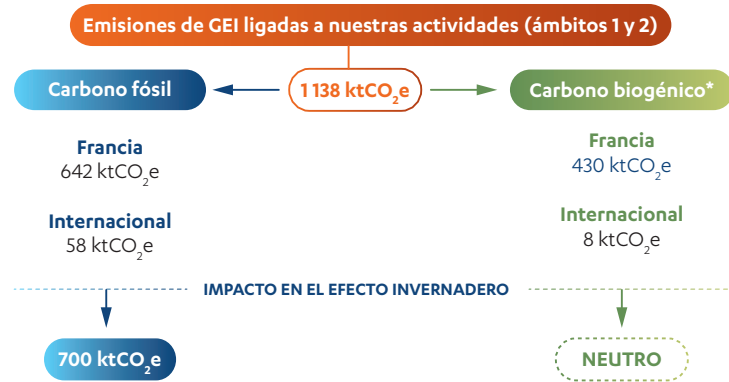


## Comprometidos con el clima

# NUESTRA HUELLA DE CARBONO

El sector francés de la gestión de residuos es responsable de entre el 4 % y el 8 % de las emisiones nacionales de gases de efecto invernadero. La mayoría de estas emisiones provienen del carbono contenido en los residuos. Séché Environnement lleva a cabo acciones destinadas a reducir su impacto de carbono y energético al igual que el de sus clientes.

### HUELLA DE CARBONO



### Contribución del esfuerzo climático mediante soluciones de reducción de emisiones de GEI de los clientes



\* (Materiales biodegradables, cartón, residuos orgánicos domiciliarios, etc.) se cuantifica por separado al considerarse que no tiene impacto en el cambio climático.

En 2021, Séché Environnement emitió 700 ktCO<sub>2</sub>eq fósiles, de las cuales el 91,7 % fueron emitidas en Francia (ámbitos 1 y 2). Las emisiones fósiles son las que corresponden al «ciclo largo del carbono», provienen de reservas formadas geológicamente que corresponden a una escala de tiempo larga (varios millones de años) como el carbono contenido en los residuos de plástico (derivados del petróleo). Por otro lado, los GEI restantes corresponden al carbono biogénico, derivado de materiales biodegradables, que responden al ciclo corto del carbono (escala de < 100 años), como los residuos alimentarios biodegradables. Su efecto sobre el clima se considera neutro, ya que las emisiones de CO<sub>2</sub> han sido compensadas por una asimilación previa equivalente.

Los gases de efecto invernadero evitados son las emisiones que nuestros clientes dejarán de emitir gracias a las soluciones de valorización (material y energética) que ofrece Séché Environnement (véase la página 13).

Las emisiones eliminadas se refieren a la capacidad de Séché para tratar los gases con un alto poder de calentamiento global y reducir su impacto climático (véase la página 14).

### FINANZAS VERDES

#### EMISIONES DE GEI

**628 ktCO<sub>2</sub>e**  
ETAPA 2021

Objetivo (2025) = -10% de las emisiones de GEI (perímetro constante Francia 2020)  
Valor de referencia 2020 = 594 ktCO<sub>2</sub>e

#### AUTOSUFICIENCIA ENERGÉTICA\*

**269%**  
ETAPA 2021

Objetivo (2022) : > 220% / Valor de referencia 2017 = 219%

\* Producción de energía superior a nuestro consumo (perímetro Francia)

#### EMISIONES DE GEI EVITADAS PARA LOS CLIENTES\*\*

**170 ktCO<sub>2</sub>e**  
ETAPA 2021

Objetivo (2025) = +40% de emisiones de GEI evitadas (perímetro constante Francia 2020)  
Valor de referencia 2020 = 171 ktCO<sub>2</sub>e

\*\* Solo gracias a las actividades de valorización de materiales.

Comprometidos con el clima

## NUESTRO COMPROMISO PARA REDUCIR NUESTRAS EMISIONES DE GEI

Nuestra estrategia de descarbonización, diseñada con la ayuda de Carbone 4, consta de dos pilares. El primero se basa en la reducción de nuestras emisiones fósiles inducidas (ámbito 1 y 2), es decir, todas las emisiones generadas por la compañía y sus actividades (instalaciones industriales, almacenes, oficinas, flotas de vehículos y por su consumo energético).

### COMPROMISO N°1

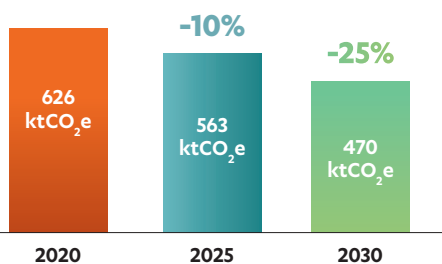


**- 25 %**

DE EMISIONES DE GEI GENERADAS  
POR SÉCHÉ EN 2030

Este ambicioso objetivo implica pasar de un balance de GEI de **626 ktCO<sub>2</sub>e fósiles en 2020 a 470 ktCO<sub>2</sub>e en 2030** en un perímetro de actividad constante.

### EVOLUCIÓN DE REDUCCIÓN A PERIMETRO CONSTANTE (FRANCIA E INTERNACIONAL)



MÁS DE

**60 acciones**

IDENTIFICADAS Y INTEGRADAS  
AL CALCULO DE REDUCCIÓN DENTRO  
DE LAS INSTALACIONES INDUSTRIALES

- **Mejorar la eficiencia energética de las plantas industriales**, mediante la realización de trabajos de aislamiento térmico o el desarrollo de nuevas tecnologías de calderas que consuman energía baja en carbono.
- **Descarbonizar el transporte y la logística**, apostando más por el transporte ferroviario, optimizando las rutas y la flota de vehículos. La flota de camiones de recolección está siendo sustituida gradualmente por vehículos eléctricos o vehículos que funcionan con GNV\*.
- **Mejorar los procesos de valorización energética de los residuos**, mediante la reducción del consumo de combustibles fósiles necesarios para el funcionamiento de los incineradores, mediante la optimización del tratamiento de los humos resultantes de la combustión de residuos y la gestión de cenizas residuales después de la combustión de residuos.
- **Aumentar la captación de biogás** instalando sistemáticamente una cubierta de geomembrana en las celdas, limitando la superficie abierta de operación o renovando los compactadores de residuos.

\* Gas natural para vehículos

### SÉCHÉ TRANSPORT Y OPALE ENVIRONNEMENT

Renovación de la flota de camiones  
utilizados para el transporte  
interno y externo

**74 camiones**

POR RENOVAR A HORIZONTE 2030

**6 080 000 l/año**

DE DIESEL A SUSTITUIR POR GNV

**8 000 tCO<sub>2</sub>e**

REDUCIDAS AL AÑO

Comprometidos con el clima

## NUESTRO COMPROMISO CON LA REDUCCIÓN DE GEI DE NUESTROS CLIENTES

El segundo pilar de la estrategia de descarbonización del Grupo se basa en nuestro compromiso con la reducción de las emisiones de gases de efecto invernadero de nuestros clientes. De hecho, las actividades de economía circular permiten no solo la preservación de los recursos naturales sino también la reducción de las emisiones de GEI. Al reciclar residuos, Séché Environnement produce materias primas que pueden venir a reemplazar los materiales vírgenes que cuentan con una huella de carbono mucho mayor. Además, la energía baja en carbono producida a partir de residuos reemplaza la energía de origen fósil.

### COMPROMISO N°2

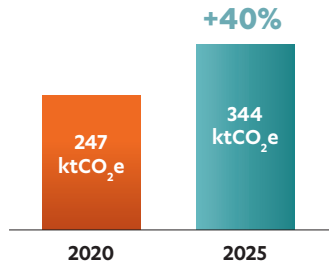


# + 40 %

DE EMISIONES DE GEI EVITADAS  
PARA LOS CLIENTES

Séché Environnement se compromete a pasar de **247 ktCO<sub>2</sub>e** a **344 ktCO<sub>2</sub>e evitados** en solo cinco años.

#### EVOLUCIÓN DEL AUMENTO DE EMISIONES EVITADAS



### > DOS EJES DE ACCIÓN:

# N°1

**CREACIÓN DE CIRCUITOS DE ECONOMÍA CIRCULAR DE ALTO VALOR AÑADIDO**, incluyendo bromo, solventes y plásticos

Al producir y comercializar materias primas recicladas, nuestras soluciones permiten a nuestros clientes reducir drásticamente sus emisiones de CO<sub>2</sub>e. El Grupo es capaz de suministrar materiales reciclados de alto valor añadido como la molécula de bromo, para la cual posee una experiencia única. Nuestros equipos de I+D han desarrollado un proceso único e innovador para producir salmueras bromadas purificadas y concentradas a partir de residuos de la industria química.

El proceso de regeneración de bromo de Trédi emite **2,25 t de CO<sub>2</sub>e por tonelada producida**, mientras que la producción de una tonelada de bromo virgen emite **49 t en China**.

# N°2

**VALORIZACIÓN DE LA ENERGÍA BAJA EN CARBONO PRODUCIDA Y DE RECUPERACION** biometano, calor, vapor, etc.

La electricidad, el vapor y el biogás producidos por nuestra actividad industrial permiten a nuestros clientes reducir su consumo de combustibles fósiles. **Séché Environnement produjo así 1 232 GWh de energía de recuperación en 2021, de los cuales el 34 % fue energía renovable.** Varias Unidades de Valorización de Energía van a ver una incrementación de sus capacidades de recuperación de calor, de vapor o agua caliente, que luego se inyectará en las redes de calefacción urbanas o industriales.

- Desde 2021, se está llevando a cabo un ambicioso proyecto de modernización de Mo'UVE. A partir de 2023, la totalidad de las necesidades energéticas de la red de calefacción urbana de Montauban, en el sur de Francia estará cubierta por la unidad de valorización. El resto de la energía térmica estará disponible para las industrias de la zona.
- A Salaise-sur-Sanne (Isère), la planta de valorización de residuos peligrosos de Trédi y la Agrupación de Interés Económico OSIRIS inauguraron una nueva red de calefacción. Este recurso energético sustituye al consumo de carbón y evitará 180 000 toneladas anuales de emisiones de CO<sub>2</sub>e, es decir, el equivalente a las emisiones de una ciudad de 23 000 habitantes.

\* Comparación con un proceso en agua de mar en China.

### ESTA ES NUESTRA HISTORIA

Desde 2010, Valls Química dispone de una unidad dedicada a la regeneración de fluidos térmicos utilizados en plantas termosolares. Su regeneración permite que los fluidos recuperen sus características iniciales y vuelvan al circuito de la instalación. Este proceso permite una gestión responsable de la producción de energía renovable. Actualmente, Valls Química cubre las necesidades de todas las plantas termosolares de España y lanza la exportación de este servicio a nivel internacional.



Comprometidos con el clima

# NUESTRA EXPERIENCIA EN EL TRATAMIENTO DE GASES CON ALTO POTENCIAL DE CALENTAMIENTO GLOBAL



Los gases con alto potencial de calentamiento global (GWP) tienen efectos nocivos para el medioambiente cuando se liberan en la atmósfera. Dañan la capa de ozono y contribuyen al efecto invernadero. Se necesitan instalaciones adecuadas para limitar su impacto en el medioambiente y la salud humana. Dada la naturaleza de estos gases, se han establecido normativas internacionales (como el Protocolo de Kioto), regionales y nacionales. En Francia está prohibido liberarlos a la atmósfera y su gestión (recuperación y tratamiento) debe ser realizada por una empresa autorizada y especialista en el tema.



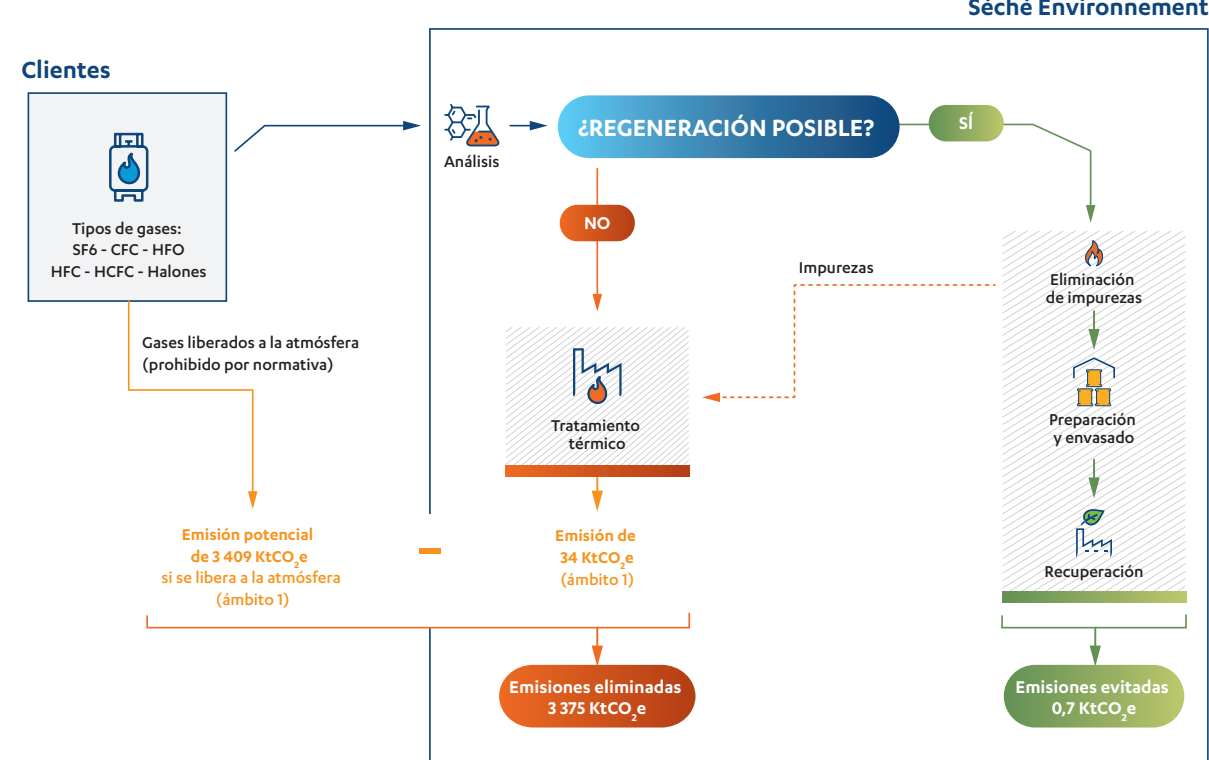
**3 375 ktCO<sub>2</sub>e**  
DE GAS ELIMINADOS MEDIANTE TRATAMIENTO TÉRMICO EN 2021

La planta de Trédi Saint-Vulbas tiene una unidad de tratamiento y regeneración de estos gases, una experiencia única e histórica de nuestra filial. Esta actividad ilustra la especificidad del sector de la gestión de residuos ante el desafío de la descarbonización: la liberación ilegal de estos gases en la atmósfera tiene un impacto en el clima en promedio 100 veces mayor que el de su tratamiento en una unidad como esta. En una lógica de economía circular, Trédi ha desarrollado recientemente la regeneración de determinados gases refrigerantes para poder, además de reducir drásticamente su impacto ambiental, reintegrarlos en los ciclos industriales.

## PODER DE CALENTAMIENTO GLOBAL DE 5 000 A 25 000 VECES EL DEL CO<sub>2</sub>

Estos gases son, en particular, los gases refrigerantes utilizados en los sistemas de aire acondicionado industrial, como los clorofluorocarbonos (CFC), los HCFC, los HFC, los HFO, ciertos halones o incluso el hexafluoruro de azufre (SF<sub>6</sub>), utilizado en la industria de la energía como aislante eléctrico. Este último tiene un GWP de unas 25 000 veces el del CO<sub>2</sub> a 100 años, por lo que es potencialmente el gas de efecto invernadero más potente.

### TRATAMIENTO DE GASES A CARGO DE SÉCHÉ ENVIRONNEMENT



# 03. Un Grupo innovador aliado de la transición ecológica de la industria

El IPCC<sup>\*</sup> recuerda la absoluta urgencia de actuar contra el cambio climático. Además de eso, los expertos advierten sobre otras emergencias ecológicas debido a las presiones antropogénicas sobre los recursos y la biodiversidad. Ante este contexto, las empresas tienen un papel decisivo que jugar en la transición ecológica. Séché Environnement se posiciona como socio estratégico para acompañar a sus clientes hacia una industria más sostenible, más responsable y menos intensiva en carbono.

## SÉCHÉ SE COMPROMETE

A convertirse en un actor principal en la transición ecológica de sus clientes ofreciéndoles productos y servicios bajos en carbono que limiten su impacto medioambiental y respondan a las evoluciones reglamentarias.

*Este capítulo muestra la contribución de Séché Environnement a los objetivos de desarrollo sostenible:*



### **Industria, innovación e infraestructura**

Construir infraestructuras resilientes, promover la industrialización sostenible que beneficie a todos y fomentar la innovación.



### **Agua limpia y saneamiento**

Garantizar el acceso al agua y al saneamiento para todos y asegurar la gestión sostenible de los recursos hídricos.

Aliado de la transición ecológica de la industria

## 2021 EN 4 EJES ESTRATÉGICOS

Haciendo uso de nuestro amplio abanico de soluciones el año pasado demostró la importancia de cuatro ejes clave de nuestra estrategia para acompañar a los industriales en todas sus etapas de transición: relocalización de procesos, desarrollo industrial, cambios normativos, innovaciones en la gestión de riesgos industriales y reducción del impacto medioambiental.

### 01. NUESTROS PROCESOS DE RECICLAJE CON ALTO VALOR AÑADIDO

#### **SPEICHIM SAINT-VULBAS** Desarrollo de nuevos procesos locales de regeneración de solventes

El programa REICI\* apoya la creación de nuevas capacidades de producción en la planta, la creación de un demostrador industrial y procesos innovadores para la valorización de solventes y materiales químicos complejos. El objetivo es atender las necesidades de las industrias farmacéutica y química en un contexto de relocalización de la producción en Europa y el desarrollo de la economía circular y de soluciones bajas en carbono.

#### • Referencias:

- Speichim Processing es uno de los líderes europeos en purificación y regeneración de solventes.
- La regeneración de solventes puede reducir las emisiones de GEI vinculadas a la producción de solventes vírgenes hasta en un 90 %.

Con el apoyo de:



#### **TRIADIS SERVICES** Creación de un nuevo proceso de valorización de materiales plásticos

Creación de nuevos procesos de clasificación y valorización que permitan integrar nuevos flujos de residuos plásticos en las líneas de valorización de materiales, como mangueras hidráulicas o bidones contaminados por productos peligrosos. Este proyecto permite ascender en la jerarquía de los métodos de tratamiento de residuos al pasar del tratamiento térmico a la valorización de materiales.

#### • Referencias:

- Triadis Services recolecta, agrupa y reacondiciona los residuos para enviarlos a la línea de valorización y gestión más adecuada.
- Este proyecto permite reducir la huella de carbono de nuestras plantas aumentando la densidad de los flujos y optimizando el transporte, pero también la de nuestros clientes, ya que pueden usar materias primas recicladas.

Con el apoyo de:



### 02. NUESTRO ACOMPAÑAMIENTO A LAS EMPRESAS INDUSTRIALES A NIVEL INTERNACIONAL

#### **INTERWASTE** Soluciones innovadoras para acompañar la evolución del marco regulatorio medioambiental de Sudáfrica

Para responder a la prohibición del envío a depósito de seguridad de residuos líquidos en 2019 y la necesidad de gestionar una amplia gama de flujos de residuos líquidos de nuestros clientes, Interwaste está desarrollando una estación de tratamiento de efluentes en la planta de Delmas. Será el primero de este tipo en el país.

#### • Referencias:

- Interwaste es el segundo actor de Sudáfrica en la valorización y gestión de todo tipo de residuos, así como en soluciones medioambientales.
- Acompañamos a nuestros clientes en el cumplimiento de la normativa y en la consecución de sus objetivos medioambientales.

#### **MECOMER** Duplicación de las capacidades de gestión de residuos

Para atender las necesidades del mercado y de la industria, Mecomer lanzó en 2019 un proyecto de inversión para modernizar su plataforma. Los trabajos consisten en aumentar la capacidad de recepción y gestión de residuos, ampliar y mejorar el laboratorio y construir una zona ATEX\*\*. Las obras estarán finalizadas en 2022.

#### • Referencias:

- Mecomer recibe y redirige los residuos industriales hacia soluciones de valorización y tratamiento, favoreciendo las soluciones técnicas y logísticas más responsables.
- En favor del clima y la seguridad de los empleados, la ampliación prevé la instalación de paneles solares y la duplicación de la capacidad del sistema contra incendios.





### 03. NUESTRA BÚSQUDA DE NUEVAS SOLUCIONES DE ECONOMÍA CIRCULAR

#### NAUTILIUM®

Producir bioplástico biodegradable a partir de subproductos de la industria

• **Proyecto de investigación:** la producción de bioplástico Nautilium®, un nuevo material producido a nivel local a partir de subproductos de la industria agroalimentaria está entrando en la fase preindustrial. Este material se puede utilizar en particular para la producción de piezas y embalajes industriales para los sectores alimentario, médico o agrícola. El biopolímero se produce en un reactor de fermentación donde los subproductos de la industria alimentaria sirven como medio nutritivo para los microorganismos provenientes del fondo marino de Bretaña en el norte de Francia. Le Nautilium® es completamente biodegradable en el mar y en tierra. Dentro de este circuito de economía circular, Séché Environnement aporta su experiencia en el campo de la valorización de residuos.

• **Socios:** Polymar, Elixance, Europlastiques, Triballat Noyal

#### SPEICHIM PROCESSING

Desarrollar una solución de reciclaje de residuos químicos

• **Proyecto de investigación:** el proyecto CARBALDIS tiene como objetivo desarrollar un proceso industrial innovador para la valorización de los residuos químicos producidos por la industria farmacéutica, el ácido carboxílico, que hasta ahora era incinerado. Las primeras pruebas de viabilidad se llevaron a cabo en consulta con el laboratorio ICBMS de la Universidad Claude Bernard, luego Activation se hizo cargo de los estudios previos al desarrollo y el diseño de equipos de laboratorio. Speichim Processing compró este equipo en el verano de 2020 para continuar con sus propias pruebas y construyó una demostración industrial en la planta de Saint-Vulbas.

• **Socios:** Laboratorio ICBMS de la Universidad Claude Bernard y Activation

### 04. NUESTRA GESTIÓN DE RIESGOS INDUSTRIALES Y ANTICIPACIÓN A LA NORMATIVA

#### SECOIA

Destrucción de armas químicas de la Primera Guerra Mundial

• **Proyecto de investigación:** El proyecto SECOIA tiene como objetivo estudiar, construir y operar la instalación francesa para la destrucción de armas químicas de la Primera Guerra Mundial. Como subcontratista, Trédi aporta al proyecto sus reconocidas habilidades en el campo de la gestión de residuos y el desarrollo de protocolos analíticos implementados en el laboratorio. Un equipo permanente ha sido movilizado en el lugar de operación.

• **Socios:** ArianeGroup, Kobelco y REEL

#### ESSEVA

Anticipar la reducción del nivel de emisiones de mercurio en las Unidades de valorización de Energía (UVE) de residuos municipales y similares

• **Proyecto de investigación:** para anticipar los cambios normativos y la implantación de las MTD\* aplicables a la incineración y en sintonía con el programa MIMOSA llevado a cabo en la Unidad Alcéa de Nantes Métropole, este estudio se centra en la medida, el comportamiento y el tratamiento del mercurio. Realizando un inventario de los dispositivos de medición continua de mercurio e identificando los dispositivos de muestreo, más apropiados y disponibles.

• **Socios:** Sindicato de Valorización de Residuos Urbanos (SVDU), al que pertenece Séché Environnement.

Con el apoyo de:



EXPERIENCIA DE LOS EQUIPOS DE I+D DE SÉCHÉ ENVIRONNEMENT

Datos hasta la fecha

24 patentes APROBADAS HASTA LA FECHA

50 publicaciones BASADAS EN NUESTRA EXPERIENCIA

4 distinciones HONORÍFICAS



Sotrefi(25)

Aliado de la transición ecológica de la industria

## NUESTRAS ACTIVIDADES DE SERVICIOS PARA LA INDUSTRIA

Las expectativas de la sociedad sobre la industria están cambiando, y con ellas las leyes y normativas. Actualmente, la industria debe limitar su impacto implementando los procesos necesarios. Séché Environnement aplica sus conocimientos y su enfoque de responsabilidad social para acompañar a la industria en la reducción de su impacto medioambiental: el manejo de riesgos industriales, para reforzar la seguridad en la industria y acompañarla mejor ante posibles accidentes medioambientales, y la gestión global de los residuos, para dirigir los residuos hacia las líneas de valorización y gestión más adecuadas.

### GESTIÓN GLOBAL DE RESIDUOS

Nuestras mejoras y optimizaciones permiten a nuestros clientes controlar mejor sus flujos de residuos, dirigirlos hacia las soluciones de valorización de energía y materiales más virtuosas y así reducir su huella de carbono. En colaboración con nuestros clientes, diseñamos, aplicamos, operamos y administramos soluciones a medida para todo el ciclo de vida de sus residuos. Nuestros servicios incluyen, entre otras cosas, el análisis y organización de flujos de residuos. Nuestros equipos también trabajan en el refuerzo de las prácticas de la segregación en origen de los residuos, el desarrollo de procesos de valorización y gestión, así como la optimización de la logística internas y externas de la gestión de los residuos. Nuestras soluciones integran los principios de la economía circular con un enfoque en la seguridad y los beneficios medioambientales, sociales y económicas.

### GESTIÓN DE EFLUENTES INDUSTRIALES

Los efluentes industriales son aguas residuales de los procesos productivos. Su vertido al medio natural puede causar impactos sobre el medioambiente y la salud pública: deben ser tratados sistemáticamente para cumplir con los niveles de vertido impuestos por las normativas de cada país. Según el tipo de industria, estos efluentes pueden ser muy diferentes y, por lo tanto, reciben un tratamiento específico. Esto presupone la implementación de complejos procesos fisicoquímicos o biológicos. Manejamos tres ejes de acción:

- **el diseño y la construcción** de plantas de tratamiento de lodos y efluentes industriales;
- **la operación** por nuestra filial Séché Eco Services de estas unidades de tratamiento mediante contratos a largo plazo;
- **la realización de «obras móviles»**, consistente en operaciones puntuales de limpieza de balsas o de emergencia en instalaciones dañadas, mediante la implantación de unidades móviles de deshidratación de lodos o tratamiento de efluentes, directamente en las instalaciones de nuestros clientes.

Por ejemplo, para un fabricante industrial de pólvora y explosivos, diseñamos, construimos y operaremos durante varios años una unidad para el tratamiento de aguas residuales que contienen principalmente nitrógeno y moléculas orgánicas complejas. El tratamiento consiste en una neutralización con soda seguida de un tratamiento biológico (proceso MBBR) junto con procesos de flotación y filtración para permitir la descarga segura del agua al medio natural.

### SOLARCA APORTA SU EXPERIENCIA A UN PROYECTO BAJO EN CARBONO

El proyecto CSP Cerro Dominador es la primera central termosolar construida en Latinoamérica, en el desierto de Atacama en Chile. Este complejo suministrará energía renovable al sistema eléctrico chileno y contribuirá significativamente a la reducción de las emisiones de CO<sub>2</sub> del país, hasta 640 000 toneladas de CO<sub>2</sub> evitadas al año.

Para que la planta funcione correctamente, es necesario asegurarse de que las tuberías no estén contaminadas por ninguna sustancia antes de iniciar el proceso operativo. Para este trabajo altamente técnico, se encargó a Solarca la limpieza química y el soplado de toda la red de agua y el generador de vapor de la instalación. Las obras se completaron en quince días, con un equipo de cuatro ingenieros trabajando las 24 horas del día. El objetivo de la limpieza es garantizar la eficacia operativa y la vida útil de los sistemas de vapor utilizando las tecnologías más eficientes en cuanto a energía y agua.

Solarca es un especialista internacional en limpieza química y soplado de vapor para proyectos de pre-commissioning y mantenimiento. Nuestros equipos de ingenieros expertos realizan proyectos en todo el mundo. Gracias a nuestros conocimientos técnicos y a nuestra capacidad de innovación, Solarca puede adaptarse fácilmente a las necesidades técnicas de nuestros clientes.





Aliado de la transición ecológica de la industria

## INTERVENCIÓN DE EMERGENCIA Y PREVENCIÓN DE RIESGOS

Accidentes de tráfico, catástrofes naturales, accidentes industriales, etc. Este tipo de eventos puede dar lugar a una contaminación accidental. Para frenar y reducir su impacto en los entornos naturales y la salud humana, es necesario actuar con rapidez. Nuestros equipos de intervención de emergencia están capacitados para intervenir en pocas horas en todo tipo de entornos, con equipos adaptados a cada situación y cumpliendo con los más altos estándares de calidad y seguridad.

### SÉCHÉ URGENCES INTERVENTIONS (SUI)

**Operaciones de bombeo de ácido fosfórico y limpieza del lugar después de un accidente ferroviario.**

En junio de 2021, un tren de carga que transportaba ácido fosfórico chocó con un convoy excepcional en un paso a nivel de las Ardenas, noreste de Francia lo que provocó la fuga de sustancias peligrosas al medio natural. Unos cincuenta colaboradores de SUI y sus equipos de intervención fueron movilizados durante casi un mes en el lugar del accidente.

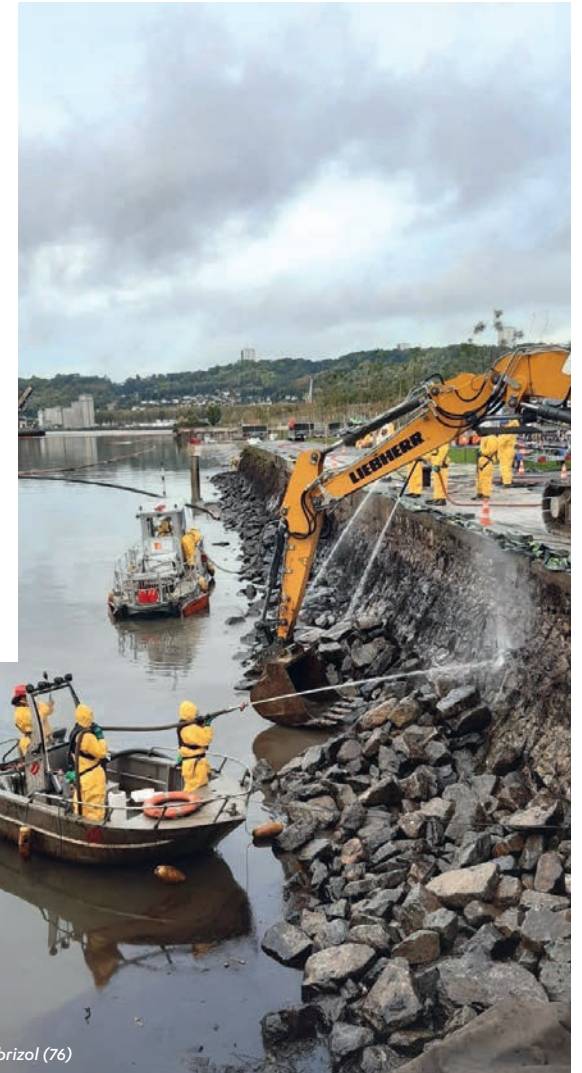
Séché Urgences Interventions tiene una experiencia única e interviene en menos de cuatro horas, en cualquier lugar de Francia, las 24 horas del día, los siete días de la semana. Esta experiencia permite contar con una relación privilegiada con los bomberos, los servicios públicos y la industria. Desde 2021, SUI ha estado adoptando un sistema de asistencia para plantas sujetas a POI\* de acuerdo con las regulaciones posteriores al accidente de Lubrizol en Francia.

### SPILL TECH

**Recuperación de agua contaminada durante un incendio en una planta agroquímica**

En julio de 2021, Spill Tech intervino en la provincia de Kwa-Zulu Natal, Sudáfrica. Tras el incendio de una planta industrial, varios compuestos agroquímicos se habían vertido en la red de agua de pluvial y posteriormente en el río Ohlanga. Para contener la contaminación, Spill Tech recuperó los lodos y escombros contaminados e instaló sistemas de bombeo y pozos de recolección para recuperar el agua contaminada. Durante la intervención, se trataron 60 millones de litros de agua y 16 000 toneladas de suelo contaminado.

En Sudáfrica, Spill Tech interviene en todo el país para abordar los desafíos de las emergencias ambientales para proteger a las personas, los equipos y el medioambiente de las consecuencias de los accidentes industriales o la contaminación. Nuestras áreas de especialización comprenden la limpieza industrial, la remediación, la rehabilitación de sitios, la descontaminación marítima y el tratamiento de suelos contaminados.



Proyecto Lubrizol (76)

### ESTA ES NUESTRA HISTORIA

En mayo de 2006, 550 toneladas de residuos de hidrocarburos transportados por el barco Probo Koala fueron vertidas en Abiyán en 17 lugares.

Tras una evaluación por parte de organismos internacionales y a petición del Gobierno de Costa de Marfil, Trédi, filial de Séché Environnement, intervino para la descontaminación, gestión y tratamiento de residuos. Alrededor de un centenar de empleados del grupo se ofrecieron como voluntarios para responder a la situación de emergencia. La contaminación generó cerca de 9300 toneladas de residuos.



Proyecto Probo Koala

\* Plan de funcionamiento interno

# 04. Un Grupo históricamente comprometido con la biodiversidad

Este año, la biodiversidad ha estado en el primer plano internacional, particularmente durante el Congreso Mundial de la Naturaleza de la UICN\*, del cual Séché Environnement participó como socio del evento. Se destacó la urgencia de abordar las crisis interconectadas de la biodiversidad y el clima, destacando el papel crucial que desempeñan las empresas. El enfoque proactivo del Grupo Séché Environnement para proteger y preservar la biodiversidad supone un cambio transformador. Un equipo de ecólogos y embajadores de la biodiversidad, que realizan acciones de campo dentro de las instalaciones y a proximidad, forman parte de la estructura industrial y desarrollan soluciones para proteger mejor el medioambiente.

## SÉCHÉ SE COMPROMETE

- Inscribir nuestras acciones en favor de la biodiversidad en una acción espacial y temporal continua.
- Hacer de la biodiversidad un eje unificador interno.
- Utilizar la biodiversidad como palanca para dinamizar las relaciones con nuestros grupos de interés.
- Desarrollar conciencia sobre el impacto de nuestro estilo de vida en la biodiversidad global.

(Ejes de compromisos públicos y voluntarios dentro de ACT4NATURE)

*Este capítulo muestra la contribución de Séché Environnement a los objetivos de desarrollo sostenible:*



**Vida de ecosistemas terrestres**  
Preservar y restituir los ecosistemas terrestres



Históricamente comprometidos con la biodiversidad

## NUESTRA ESTRATEGIA BASADA EN LOS CAMBIOS TRANSFORMADORES

En Séché Environnement, la biodiversidad forma parte integral de nuestro modelo de organización. Tanto si se trata de nuestras acciones de preservación en nuestras instalaciones, de re-naturalizar los ecosistemas o de sensibilizar a los grupos de interés, adoptamos un enfoque proactivo que integra la biodiversidad desde el principio en los proyectos y estamos lo más cerca posible del terreno. Esta aproximación constituye nuestro ADN, Acciones Durables para la Naturaleza.

### NUESTRAS ACCIONES DE CAMPO

Cada planta adapta su política y su plan de gestión al contexto local en cumplimiento de los planes de dirección paisajística definidos y el diagnóstico de biodiversidad.

- **Seguimiento periódico de las especies «bioindicadoras»**, como anfibios, murciélagos, odonatos y aves, que permiten la medición de impactos medioambientales.
- **Definición de «zonas ecológicas sensibles»** en coordinación con los equipos operativos, con el fin de compatibilizar nuestras plantas con la naturaleza y los paisajes circundantes.
- **Realización de rehabilitaciones progresivas de las áreas explotadas** y creación de microhábitats para la fauna y la flora: pastizales abiertos, creación y restauración de estanques.

Nuestros esfuerzos han permitido, en concreto, preservar especies patrimoniales como el tritón alpino (anfibio), la collalba norteña (aves) y la curruca cabecinegra (aves).

- **Gestión diferenciada de espacios naturales protegidos y áreas cercanas:** siega tardía, ingeniería de planificación de la biodiversidad, conservación de árboles muertos, identificación de trampas de fauna, no uso de productos fitosanitarios, pastoreo, etc.
- **Cooperación local** con asociaciones y organizaciones científicas para comprender mejor la Naturaleza y el contexto ecológico de nuestras plantas: *LPO, Museo Nacional de Historia Natural, FNE, Fundación para la Investigación de la Biodiversidad, Orée, Trees for Moz, Aldeas infantiles SOS Perú, Instituto Francés en Chile, Jardín Botánico de Viña del Mar.*

### ESTA ES NUESTRA HISTORIA

#### REHABILITACIÓN DE UN DEPÓSITO DE SEGURIDAD DE RESIDUOS UBICADO JUNTO A UN MANGLAR EN GUADALUPE

En 2010, Séché Environnement contribuyó a la adaptación a la normativa y la restauración del ecosistema alrededor del centro del depósito de seguridad de residuos no peligrosos de Gabarre en Guadalupe. Este trabajo, confiado a Séché Eco-services, permitió asegurar el lugar, darle forma y sellarlo antes de revegetarlo para una mejor integración en el paisaje. La construcción de diques y drenaje alrededor del

depósito ha detenido la liberación de lixiviados y ha permitido la regeneración del entorno natural, restaurando así todos sus derechos a la biodiversidad. Los manglares protegen el suelo y la costa contra la continua erosión y brindan protección natural contra el aumento del nivel del mar, las marejadas ciclónicas y las inundaciones.

### BIODIVERSIDAD EN CIFRAS

**1** servicio de biodiversidad  
COMPUESTO POR 5 ECÓLOGOS INTEGRADOS EN LA EMPRESA DESDE HACE 25 AÑOS

**7** especies de murciélagos  
IDENTIFICADOS EN MONTECH

**10** especies de anfibios  
IDENTIFICADOS A CHANGE EN 2021

**40** especies de aves  
IDENTIFICADAS EN LA DOMINELAIS

**11** especies de odonatos  
IDENTIFICADAS EN LA BISTADE

2º premio del concurso de fotografía / Bruno Paget Speichim Processing Saint Vulbas

Históricamente comprometidos con la biodiversidad

## NUESTROS COMPROMISOS PÚBLICOS Y VOLUNTARIOS

En 2019, el grupo Séché Environnement se adhirió al esquema plurianual de 4 años, «Empresas Comprometidas con la Naturaleza» liderado por el Ministerio de Transición Ecológica y la OFB\* y, en 2020, participó también en la iniciativa «Act4nature International» liderada por Epe\*\*. En total, en estas iniciativas voluntarias conllevan la participación de 17 instalaciones, incluidas 2 en el extranjero (España y Perú), y más de 84 acciones. Cada una cuenta con un embajador de la biodiversidad, que elabora de forma conjunta un plan de acción a favor de acciones concretas de terreno que mejor se adaptan a los problemas locales.

### 17 INSTALACIONES COMPROMETIDAS ENTRE 2019 Y 2022

\* Embajadores de la biodiversidad



**Ecositio de la Croix Irtelle**  
Desarrollo de paneles educativos sobre el tema de la biodiversidad para la planta.

**SEI Changé**  
Programa educativo sobre el sendero Morinière con Mayenne Nature Environnement.



**SÉCHÉ GROUP PERÚ Lima**  
\* Elias Ponce Mejias

PERÚ

ESPAÑA

**VALLS QUIMICA Valls**  
\* Marta Blanch

**DRIMM**  
Creación de un gran humedal que favorece la presencia de anfibios, aves acuáticas, reptiles y odonatos.



**SEI Changé (53)**  
\* Valérie Hubert

**SECHE HEALTHCARE Saint-Gilles (35)**  
\* Léo Poutrel

**SEI La Dominelaj (35)**  
\* Elodie Colasse

**ECOSITE La Vraie Croix (56)**  
\* Steven Madec

**ALCEA Nantes (44)**  
\* Gladys Tallec

**SEI Le Vigeant (86)**  
\* Anthony Sanchez

**DRIMM Montech (82)**  
\* Cyril Laurents

**LA BISTADE ET CENTRE DE TRI Ste Marie-Kerque (62)**  
\* Perrine Robert

FRANCIA

**TREDI Starsbourg(67)**  
\* Arnaud Michel

**TREDI Hombourg(67)**  
\* Stéphane Thuillier

**TRIADIS SERVICES ET SPEICHIM Beaufort (39)**  
\* Valérie Casagrande - Guilhem Bonniol

**R&D St Vulbas (01)**  
\* Marc Henry

**SPEICHIM St Vulbas (01)**  
\* Cécile Rosset

**TREDI St Vulbas (01)**  
\* Laurent Bonnamich

**TREDI Salaise (38)**  
\* Antonio Lourenco



**Triadis Services Beaufort**  
Plantación de setos y creación de un prado rural.

**SEI La Dominelais**  
Creación de un jardín en beneficio de los empleados y la biodiversidad.



### FINANZAS VERDES

#### BIODIVERSIDAD

≥ 75% DE AVANCE EN EL PLAN DE ACCIÓN ETAPA 2020



Objetivo (2022) = Compromiso « Act4nature » completado al 100 %. Valor de referencia 2018: firma del compromiso y establecimiento del plan de acción.



Históricamente comprometidos con la biodiversidad

## NUESTRA CONTRIBUCIÓN PARA LOGRAR LA ARTIFICIALIZACIÓN CERO

La artificialización del suelo, es decir, la transformación de espacios naturales en áreas artificiales impermeabilizadas, es actualmente una de las principales causas del cambio climático y de la erosión de la biodiversidad. Para luchar contra la creciente artificialización, el Gobierno francés promueve la reutilización de la tierra, especialmente a través de la descontaminación y rehabilitación de terrenos industriales en desuso, lo cual constituye una reconocida experiencia de nuestra filial Séché Eco-Services.

### REHABILITACION DE TERRENOS INDUSTRIALES EN DESUSO

La artificialización destruye los hábitats naturales y las continuidades ecológicas. Además aumenta las emisiones de CO<sub>2</sub> al reducir la captación de carbono en los suelos y contribuye a la contaminación del suelo, el agua y el aire por sustratos tóxicos. La Ley francesa de clima y resiliencia prevé un objetivo de «Cero Artificialización Neta» (ZAN) de los suelos para 2050 a través de nuevas normas de planificación urbana (densificación) y el uso de superficies ya artificializadas (terrenos industriales y locales vacíos).

**Para contribuir a este ambicioso objetivo nacional, los equipos de expertos de Séché Eco-Services apoyan a las autoridades locales y a los industriales en la rehabilitación de terrenos industriales en desuso.** La rehabilitación de calidad permite nuevos usos para estas reservas de suelo: viviendas, locales comerciales, centros de ocio, explotación industrial, renaturalización.

**Nuestros equipos acompañan a sus clientes en un enfoque integral de la rehabilitación: diagnóstico, trabajos de remediación y gestión integral de los residuos generados durante el proceso.** Estos últimos serán tratados o valorizados según sus características y su complejidad: tierras y suelos contaminados, bombonas de gas, asbestos, residuos pirotécnicos, etc.

**El equipo de ecólogos del Grupo también puede ser llamado para proponer una solución adaptada** en términos de diagnóstico ecológico y luego de rehabilitación de estos sitios considerando el contexto local, los problemas de paisaje y de biodiversidad.



3° premio del concurso de fotografía  
Gladys Tallec – Alcea



### PARÍS 2024 PROYECTO DE REHABILITACIÓN DE LA PLAINE SAULNIER

El proyecto, lanzado en 2019, tenía como objetivo convertir una antigua planta industrial de actividades de gas en la ciudad de Saint-Denis en un nuevo distrito metropolitano de viviendas, oficinas, equipamientos públicos, tiendas, actividades económicas y culturales. Ubicadas al lado del Stade de France, estas nuevas infraestructuras se utilizarán primero como piscina olímpica para París 2024.

El Groupe Séché, el Grupo Antea, Charier y Keller se han unido para llevar a cabo este proyecto de rehabilitación. Las actividades industriales habían dejado una profunda contaminación por hidrocarburos en el suelo (hasta 14 metros) y en una amplia área (2 hectáreas). La gestión de la contaminación se llevó a cabo principalmente mediante la clasificación, seguimiento y trazabilidad de las tierras, en pleno cumplimiento de la normativa y de los requisitos del cliente de condiciones. La obra se completó dos semanas antes de lo previsto, pudiendo reutilizarse el 80 % de la tierra excavada.

Proyecto JO Paris 2024



Históricamente comprometidos con la biodiversidad

## NUESTRAS ACCIONES A FAVOR DE LA TRAZABILIDAD Y TRANSPARENCIA

Ante los efectos de los residuos abandonados y de los vertederos ilegales sobre la fauna y flora, es importante fortalecer la trazabilidad de los residuos. Un seguimiento transparente de la cadena de gestión de los residuos garantiza a los generadores de residuos que éstos reciban un tratamiento conforme a la normativa, al igual que permite que las autoridades públicas controlen la gestión de residuos y la estructuración del sector. La información ligada a la trazabilidad hace referencia al origen de los residuos, su cantidad, sus características, su destino y sus métodos de valorización o tratamiento.

### FORTALECIMIENTO CONSTANTE DE LOS PROCEDIMIENTOS DE TRAZABILIDAD

Con el fin de garantizar un alto grado de protección del medioambiente y asegurar a cada uno de nuestros clientes el lugar y método de tratamiento reservado para sus residuos, **Séché Environnement implementa procedimientos rigurosos para sus instalaciones de gestión de residuos peligrosos y no peligrosos** en Francia y en el extranjero. Estos procedimientos previos de aceptación y recepción de residuos fortalecen la cadena de trazabilidad y constituyen la garantía de una adecuada valorización y tratamiento.

### LUCHA CONTRA LOS VERTEDEROS ILEGALES EN SIERRA GORDA

Los vertederos ilegales representan una grave amenaza para la integridad y la salud de las poblaciones y la biodiversidad.

**En colaboración con la municipalidad de Sierra Gorda, nuestra filial chilena identificó, dimensionó y caracterizó los vertederos ilegales de la localidad.** A continuación, la Municipalidad convocará a un grupo de trabajo con empresas industriales de la región que tiene como objetivo desarrollar soluciones ambientalmente responsables para enfrentar este flagelo.

Séché Group Chile



DRIMM (82)

### TRACKDÉCHETS



TrackDéchets fue creada por el Gobierno francés para asegurar la cadena de custodia de los residuos peligrosos, ofrecer una mayor transparencia en la gestión de residuos y controlar todas las etapas por las que pasan los residuos y, por lo tanto, evitar que acaben en el medio natural.

**Como experto en gestión de riesgos y peligrosidad de los residuos, Séché Environnement se ha unido al grupo de socios de esta iniciativa.** Esta herramienta digital pública, adoptada en virtud de la ley francesa de economía circular y gestión de residuos de febrero de 2020, tiene como objetivo simplificar y asegurar la trazabilidad de los residuos peligrosos. Su aplicación permite promover negocios virtuosos, reducir el abandono de residuos y de vertederos ilegales que contaminan áreas naturales y evitar la diseminación masiva de materiales peligrosos en los residuos reciclados. El grupo Séché Environnement ha participado activamente en las mejoras y desarrollos de la plataforma a través de talleres y pruebas de usuarios.

### LUCHA CONTRA LOS RESIDUOS EN LA NATURALEZA

**Séché presta su apoyo a iniciativas asociativas que luchan contra este problema.**

Los residuos de construcción constituyen la mayor fuente de residuos en Francia y se siguen dejando con demasiada frecuencia en vertederos ilegales en lugar de reutilizarse y reciclarse. Séché Environnement renovó recientemente su alianza con France Nature Environnement mediante el patrocinio a favor de la prevención y gestión de estos residuos. La alianza comenzó con el apoyo de la aplicación «Centinela de la Naturaleza», que permite a todos los ciudadanos denunciar directamente los daños medioambientales, como el vertido ilegal de desechos.



# 05. Un Grupo de mujeres y hombres al servicio del territorio

Las políticas voluntarias del Grupo tienen como objetivo ofrecer empleos de calidad, establecer una presencia a largo plazo en las regiones en las que opera e iniciar asociaciones locales en beneficio de las cuestiones ambientales y sociales. Séché Environnement proyecta una visión a largo plazo en cada una de sus actividades, lo que le permite participar en el desarrollo de un futuro social y ambientalmente deseable.

## SÉCHÉ SE COMPROMETE

- **Con sus empleados:** lograr cero accidentes en las plantas con el objetivo de reducir el índice de TFI\* de 2 puntos al año.
- **Con los territorios:** apoyar acciones locales y participar en alianzas locales, sociales y medioambientales.

*Este capítulo muestra la contribución de Séché Environnement a los objetivos de desarrollo sostenible:*



### **Trabajo decente y crecimiento económico**

*Promover el crecimiento económico sostenido, compartido y sostenible, el empleo pleno y productivo y el trabajo decente para todos.*



### **Reducción de las desigualdades**

*Reducir las desigualdades entre y dentro de los países.*



### **Igualdad de género**

*Lograr la igualdad de género y empoderar a todas las mujeres y niñas.*

# LA DIVERSIDAD, LA SALUD Y EL BIENESTAR DE NUESTROS EMPLEADOS

Nuestros empleados son nuestra fuente de innovación y desarrollo: garantizar su salud, seguridad y bienestar en el trabajo es nuestra prioridad. Con nuestros 4 667 empleados\* repartidos por todo el mundo, compartimos valores humanos, profundamente enfocados en la protección del medioambiente y la innovación, manteniendo fuertes raíces territoriales.

## NUESTROS EMPLEADOS



**EL 60%**

**DE LAS FORMACIONES TRATAN SOBRE LA SEGURIDAD Y SALUD**

La gestión del talento y la diversidad en la compañía se basa en el reconocimiento de las expectativas de los empleados: satisfacer las necesidades de formación y desarrollo dentro de la organización, adoptar buenas prácticas en materia de integración de los empleados con discapacidad y generar igualdad de oportunidades para todos despertando el interés por nuestros negocios, tanto para las nuevas generaciones como para hombres y mujeres.

### Formación

**80 350 horas en 2021** (60 368 horas en 2020) equivalente a la formación del 74 % de empleados en 2021 (68 % en 2020)

### Personas con discapacidad

**128 ETC\*\*** en la empresa y en subcontratación en el sector protegido, un referente en materia de discapacidad y sesiones de sensibilización por perímetro.

### Porcentaje de mujeres

**22,6 % en 2021** (22,0 % en 2020). Principalmente en las profesiones de laboratorio, comerciales y administrativas, así como en determinadas profesiones operativas.

### Antigüedad media

**8,2 años en 2021** (8,3 años en 2020)

## INSERCIÓN LABORAL

Son muchas las acciones que llevan a cabo las filiales para promover la integración profesional de perfiles alejados del empleo como por ejemplo:

- **10 puestos en Francia:** colaboración con Trait d'Union con personas en búsqueda de empleo de largo plazo, beneficiarios de subvenciones públicas, trabajadores discapacitados y jóvenes sin calificación.
- **24 jóvenes alejados del empleo en Sudáfrica:** participación de Interwaste en el programa gubernamental YES (servicio de empleo juvenil) para jóvenes de 15 a 24 años sin empleo ni educación en comunidades desfavorecidas.

## ENSEÑANZA SUPERIOR

Séché Environnement mejora su reputación contribuyendo a la formación de nuevas generaciones mediante el desarrollo de relaciones especiales entre la industria y la educación superior. Desde 2020, el Grupo patrocina el Máster en Innovación Empresa y Sociedad, impartido en la UCO\*\*\* de Laval.

## CONCURSO TESIS VERDE DE SÉCHÉ GROUP CHILE

El concurso tiene como objetivo apoyar con una beca a estudiantes universitarios de la UCN y de la UFSM\*\*\*\* en la realización de su trabajo de fin de año en temas relacionados con la valorización y el tratamiento de residuos.

## CONTRATACIÓN

Contamos con una política de contratación dinámica para dar respuesta a los desafíos estratégicos y necesidades de competencias del Grupo. Esta política se basa en varios ejes: publicación de anuncios en nuestro portal de empleo y en varias bolsas de trabajo, redes sociales profesionales, en particular LinkedIn, participación en foros y ferias de contratación, relaciones con escuelas y universidades que brindan capacitación en nuestras profesiones. **En 2021, creamos un departamento de contratación para apoyar a todas nuestras filiales** para atraer y reclutar nuevos talentos, particularmente en nuestras actividades en las cuales faltan candidatos interesados (mantenimiento, gestión de productos químicos, incineración, etc.). Nuestra estrategia de contratación se apoya también en los puntos fuertes de nuestro Grupo: empresa familiar de alcance internacional, diversidad de profesiones, equipos humanos que fomentan la autonomía y la responsabilidad.

## EXTENSIÓN DE LA ESTRATEGIA ANTI COVID

- **Asistencia a los colaboradores** ante la crisis sanitaria, periodos de toque de queda y confinamiento nacional.
- **Campañas de información interna** sobre medidas sanitarias y continuidad del negocio.
- **Acuerdos de teletrabajo** aprobados dentro de las filiales del Grupo (2 días a la semana).



Trédi Salaise (38)



## SEGURIDAD Y SALUD EN EL TRABAJO

Para preservar y asegurar la integridad física de nuestros empleados, nuestros planes de acción plurianuales llevan el fuerte compromiso de seguridad de una cultura de «cero accidentes».

### UN PLAN DE PROGRESO INTEGRAL

Trabajando estrechamente con el personal de las instalaciones y haciendo uso de los retornos de experiencia de los equipos de campo, podemos mejorar nuestra comprensión de los accidentes y nuestros resultados generales en materia de seguridad.

**El Grupo ha puesto en marcha el proyecto VITAL, que tiene como objetivo reforzar la cultura de seguridad y avanzar hacia cero accidentes en todas las obras.** Además de nuestro enfoque de prevención de riesgos laborales (evaluación, prevención y verificación), realizamos anualmente un análisis del carácter laborioso de los puestos de trabajo.

## FINANZAS VERDES

### SEGURIDAD DE LOS COLABORADORES



# 14,8

## TFI 2021 EMPLEADOS FRANCIA

Objetivo Francia (2022) = Menos 2 puntos al año de la tasa de frecuencia (Empleados de TFI en Francia) / Valor de referencia 2020: 20,9

### PROMOVER UNA CULTURA DE SEGURIDAD EN EL GRUPO

Desarrollar la cultura de seguridad en cada planta, dentro de cada equipo, en todos los puestos, es la tarea diaria de los directores de área, responsables de la seguridad, gerentes de QSSE y agentes de prevención. Safety days en Trédi y Speichim Processing en Francia, Safety 1<sup>st</sup> en Valls Química en España o Zero Harm en Interwaste en Sudáfrica, todas estas campañas de comunicación sobre seguridad y salud en el trabajo contribuyen a la consecución de los objetivos del Grupo.



# 91%

## DE CDI A NIVEL DE GRUPO

La estabilidad laboral favorece la adquisición de experiencia y tiene un efecto beneficioso en la prevención de accidentes.

## SALUD Y BIENESTAR DE LOS EMPLEADOS

**Aumentar la salud y el bienestar de los empleados fuera de las actividades operativas es otro objetivo importante.**

- En Perú, se elaboró una serie de vídeos para sensibilizar al personal administrativo y comercial sobre las pausas activas ante el desarrollo del teletrabajo y el sedentarismo. Se acompañan de ejercicios que se pueden realizar fácilmente en casa o en la oficina.
- En Chile, nuestra estrategia se enfoca en la alimentación saludable a través de la concientización de los empleados sobre el bienestar, a través de la nutrición y en particular cambiando los refrigerios por alimentos más saludables.

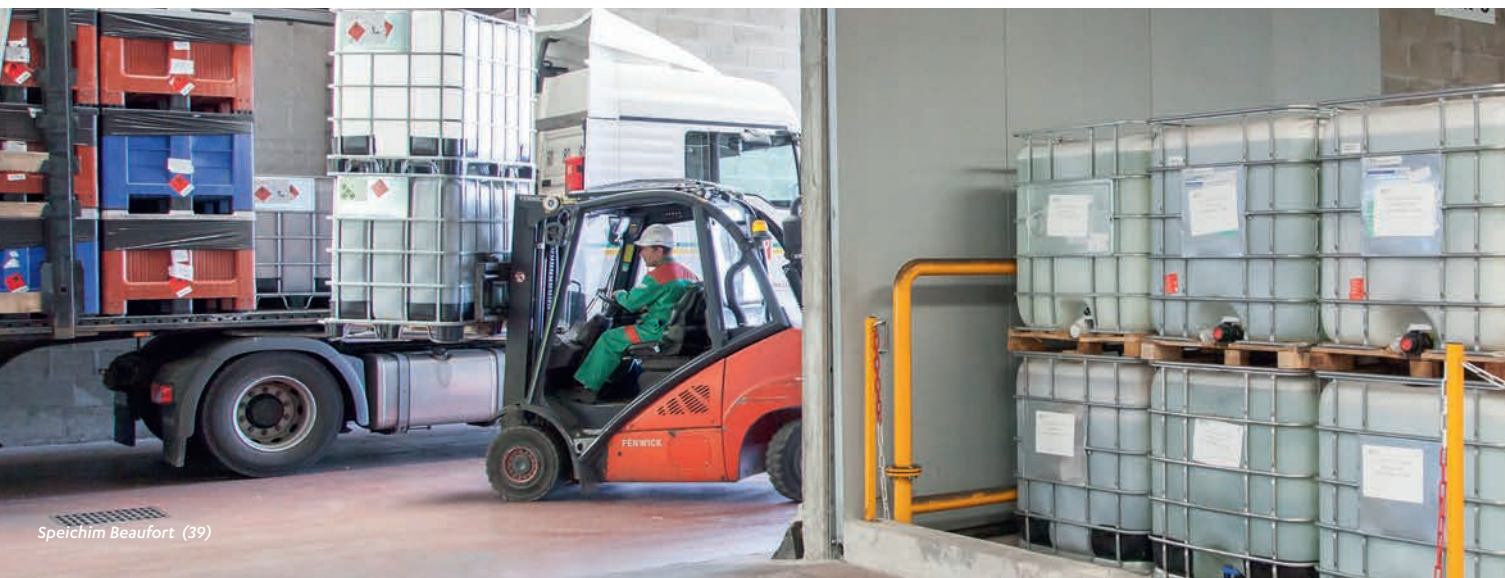
## PREMIO SEGURIDAD Y SALUD

El premio Salud & Seguridad, organizado en todas las instalaciones francesas, reconoció a las plantas con mejores resultados en materia de seguridad.

**Premiados:**

- 1° Speichim Beaufort
- 2° SEI La Dominelais
- 3° Triadis Saint Alban
- 4° Speichim Mourenx

El premio individual «Trabajador seguro» se entrega cada día en Perú y Chile para cada división operativa de las plantas.

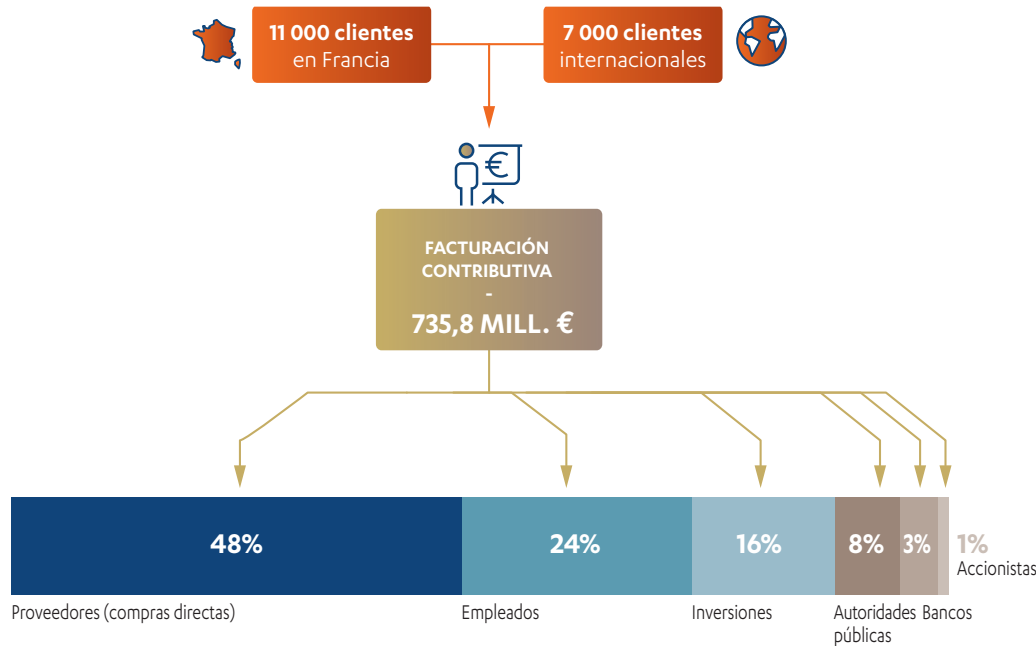


## Al servicio del territorio

# NUESTRA CONTRIBUCIÓN DIRECTA

El análisis del reparto del valor creado por Séché Environnement permite comprender la forma en que el Grupo contribuye la economía local, y cuáles son los s principales destinatarios:

- proveedores, con respecto al trabajo de sus empleados y los productos que suministran;
- los empleados, por sus conocimientos y su trabajo;
- inversiones, por la parte de los ingresos reinvertidos para sostener el modelo económico.



## EJEMPLOS DE ALIANZAS LOCALES

Los dos proveedores seleccionados para la compra de nuestros EPI (equipos de protección individual) en Francia, Lyreco y RG son miembros del Pacto Mundial de las Naciones Unidas, y EcoVadis les ha otorgado la calificación de Platino y Oro, respectivamente.

En Chile, nuestra política tiene como objetivo colaborar con empresas y talentos locales. Por ejemplo, estamos trabajando con una pyme de arquitectura e ingeniería civil, radicada cerca de la planta, para la instalación de la red de protección contra incendios de nuestra planta.





## Al servicio del territorio

# NUESTRAS ACCIONES LOCALES CON NUESTROS GRUPOS DE INTERÉS

A nivel local, en los territorios, las filiales de Séché Environnement se movilizan para aplicar estrategias sociales y medioambientales a proximidad de su área de influencia. Las siguientes acciones son una selección de las muchas acciones locales realizadas tanto para **nuestros grupos de interés internos** como **externos**.

## Webinaire de I+D

Presentación de la experiencia Séché durante 2 días (120 participantes).



Chile

## Sudáfrica

Más de 64 empleados de Interwaste participaron en una campaña de donación de sangre, fundamental en el contexto de la crisis sanitaria.

## México

Convenio entre Sem Trédi y la Universidad Tecnológica de Salamanca para promover las prácticas profesionales en empresas.

## Sudáfrica

Apoyo económico de la organización Blossom Care para fortalecer el acceso a productos sanitarios, la autonomía económica de las mujeres y la educación de las niñas.

## Francia

Participación en el evento CPIE\* Vendée «Empresas y biodiversidad: acciones colectivas por un territorio vivo».

## Seminario web de estrategia de carbono

Presentación de los compromisos públicos de descarbonización del grupo.

## Francia

Participación de Trédi, Speichim y el departamento de I+D en la competición «Run» en Lyon.



Francia

## Perú

Donación de recursos electrónicos para hacer posible la educación a distancia de los niños de la comuna de Papa León XII.

## Chile

Patrocinio del Ocean Hackathon, versión chilena, un maratón científico-tecnológico de 48 horas de investigación de soluciones para los océanos.

## Sudáfrica

Apoyo de Interwaste a Danone y otros actores locales en la campaña «un escritorio, un niño»: valorización de los envases de yogur y transformación en escritorios para estudiantes.

## Perú

Sensibilización de los colaboradores sobre el derecho a la desconexión y al teletrabajo.

## Chile

Cooperación con el cuerpo de bomberos del municipio para recibir una formación sobre la lucha contra incendios.

## Francia

Trédi Salaise se movilizó frente al octubre rosa para concienciar sobre el cáncer de mama y su detección precoz.

## Chile

Presidencia del Club de Desarrollo Sostenible de la Cámara de Comercio Internacional Franco-Chilena, que reúne a todas las empresas francesas en Chile que trabajan por el desarrollo sostenible.

## Sudáfrica

Apoyo al programa «Rally to Read» para ofrecer recursos y libros a las escuelas.



Las acciones siguientes son una selección entre las muchas acciones locales en favor del medioambiente.

### Perú

Campaña de distribución de bolsas de tela a empleados y concienciación sobre la reducción de plásticos de un solo uso.



Perú

### Italia

Transporte por tren del equivalente a 506 vehículos pesados, reduciendo así la huella de carbono en 826 tCO<sub>2</sub>e.

### Francia

Participación en el proyecto OCARA de Carbone 4 para identificar los impactos del cambio climático

### Francia

Puesta en marcha de un sistema de coche compartido voluntario para los empleados de la planta de Changé con el fin de reducir las emisiones relacionadas con los viajes diarios.

### Francia

Taller participativo con el naturalista independiente Yann Vasseur y empleados voluntarios de Speichim en donde se realizó una escarificación para el crecimiento de orquídeas silvestres.



Francia

### Sudáfrica

Más de 100 árboles nativos plantados en el depósito de seguridad de Klinkerstene.

### Mozambique

Creación de un «huerto para todos» destinado a los empleados y al comedor del establecimiento.



Chile

### Perú

Campaña para medir la huella de carbono individual de los empleados y consejos para reducirla.

### Francia

Sensibilización sobre el reciclaje, la economía circular y el desarrollo sostenible durante el Tour de Francia 2021, que comenzó en la ciudad de Changé, cuna de Sécché Environnement.

### Francia

Sécché Environnement se une al French Business climate pledge y forma parte de la lucha colectiva de la industria francesa contra el calentamiento global.

### Francia

Apoyo y participación de los empleados en el programa de ciencia participativa «Pájaros de Jardín» de la asociación LPO.

### Chile

Con motivo del festival de la ciencia, Sécché Group Chile participó con el Lycée Jean d'Alembert, el Instituto Francés de Chile, en la organización de una visita guiada al Jardín Botánico Nacional.

### Francia

Apoyo financiero al programa «Des Terres et des Ailes» para luchar junto con los agricultores contra la desaparición de las aves en el campo.

### Chile

Instalación de paneles solares que permiten a Sécché Group Chile ser autosuficiente desde el punto de vista energético durante el día.

### Francia

Instalación de cajas nido realizadas por personas con discapacidad (ESAT Nantes) y en colaboración con la asociación LPO.



Perú

# CIFRAS CLAVES 2021\*



## EMPRESA

Facturación y clientes	
Facturación	<b>735,8 MILL. €</b>
Resultado neto	<b>28,4 MILL. €</b>
Precio de la acción	<b>+ 80,4 %</b>
Desglose de la facturación por tipo de actividad	
Economía circular y descarbonización	<b>33 %</b>
Gestión de la peligrosidad	<b>26 %</b>
Servicios	<b>41 %</b>
Desglose de la facturación por tipo de residuo	
Residuos peligrosos	<b>66 %</b>
Residuos no peligrosos	<b>34 %</b>
Desglose de la facturación por tipo de cliente	
Municipalidades	<b>16 %</b>
Sector industrial	<b>84 %</b>
Desglose de la facturación Francia Internacional	
Francia	<b>72 %</b>
Internacional	<b>28 %</b>
Gobernanza	
Acciones propiedad directa e indirecta de la familia Séché	<b>69,8 %</b>
Presencia	
<b>+120 plantas en 15 países</b>	

## RECURSOS HUMANOS

Colaboradores	
Plantilla del Grupo	<b>4 667</b>
Francia	<b>2 083</b>
Sudáfrica	<b>1 939</b>
Latinoamérica	<b>350</b>
Europa (excepto Francia)	<b>295</b>
CDI	
<b>91,30%</b>	
Porcentaje de mujeres	
Total	<b>22,60 %</b>
Formación	
Número de horas	<b>80 350</b>
Número de empleados formados	<b>74 %</b>
* TF1 empleados	
<b>14,8 (Francia) – 9,5 (Grupo)</b>	

## CLIMA Y BIODIVERSIDAD

Balance energético	
Producción de energía de recuperación del Grupo	<b>1 232,5 GWh</b>
parte renovable	<b>34 %</b>
Autosuficiencia energética	<b>227% a nivel de Grupo y 269% en Francia</b>
Emisiones de GEI	
Emisiones de GEI generadas por Séché (ámbito 1 y 2)	<b>1072 ktCO<sub>2</sub>e</b>
parte biogénica	<b>40 %</b>
Emisiones de GEI evitadas a partir de la valorización de residuos en energía y materiales	<b>306 ktCO<sub>2</sub>e</b>
Emisiones de GEI reducidas	<b>3 375 ktCO<sub>2</sub>e</b>
Compromiso 1: emisiones de GEI	<b>- 25 % de las emisiones para 2030 -10% para 2025</b>
Compromiso 2: emisiones de GEI evitadas	<b>+ 40 % para 2025 de GEI evitadas para los clientes</b>
Avance de los compromisos de las 17 plantas comprometidos act4nature	
<b>75%</b>	
Finanzas verdes	
<b>3 bonos de impacto</b>	<b>I+D</b>
	<b>24 patentes</b>

\* A 31/12/2021





—  
Les Hêtres - CS 20020  
53811 Changé Cedex 9  
Francia

Tel.: +33 (0)2 43 59 60 00  
Fax: +33 (0)2 43 59 60 61

Contacto: dd@groupe-seche.com

—  
[www.groupe-seche.com](http://www.groupe-seche.com)

**APOYAMOS  
EL PACTO GLOBAL**



Esta es nuestra **comunicación sobre el progreso** en la aplicación de los principios del **Pacto Global de las Naciones Unidas**.

Agradecemos cualquier comentario sobre su contenido.

**Mayo 2022**

**Comité de redacción:** Departamento de Desarrollo Sostenible

**Créditos de las fotografías:** Séché Environnement

**Diseño editorial:** Clotilde Damerose - [www.chapti.fr](http://www.chapti.fr)

**Diseño gráfico:** Audrey Guizol - [www.empathiedesign.com](http://www.empathiedesign.com)

