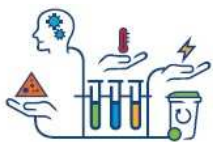


Déployer l'expertise du déchet
pour un monde plus durable



European **Rising Tech**
LABEL

Chiffre d'affaires au 30 juin 2020
Conférence du 28 juillet 2020



Impact limité de la crise liée à la Covid-19

Un T2 marquant un point bas d'activité

Une période marquée par l'impact de la crise sanitaire

- Bon début d'année interrompu mi-mars par la crise Covid-19 : effets différenciés selon les activités et les périmètres géographiques
- Depuis mi-avril, amélioration progressive de l'activité, en particulier en France et en Europe

Recul limité de l'activité au S1 : CA contributif -4,9%

- Reports d'activité dans les Services (chantiers) et contraction des volumes (terres polluées, DAE)
- Dégradation des parités de change (Afrique du Sud ; AmLat ...)

Perspectives d'activité maintenues pour 2020

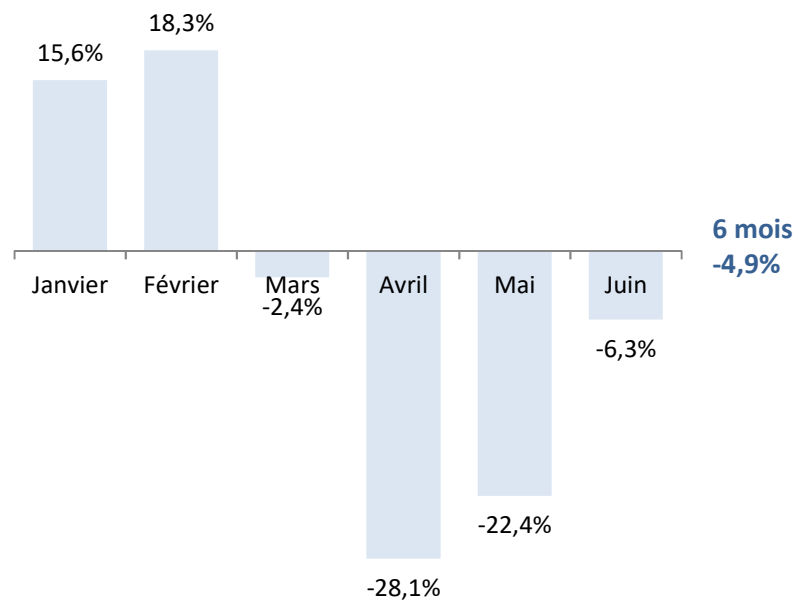
- Prise en compte des effets de la crise au S1 et des incertitudes sur la vigueur de la reprise, en particulier à l'International
- Objectif de CA en bas de la fourchette initiale de 650 M€ - 700 M€

Objectif d'EBE ajusté pour 2020

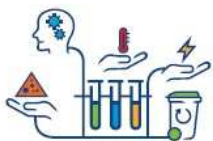
- EBE cible de 20% du CA impacté par des effets ponctuels liés à la crise pouvant atteindre 1% du CA

Confiance dans la trajectoire 2022

Évolution mensuelle du CA contributif vs.2019 (périmètre réel à change courant)



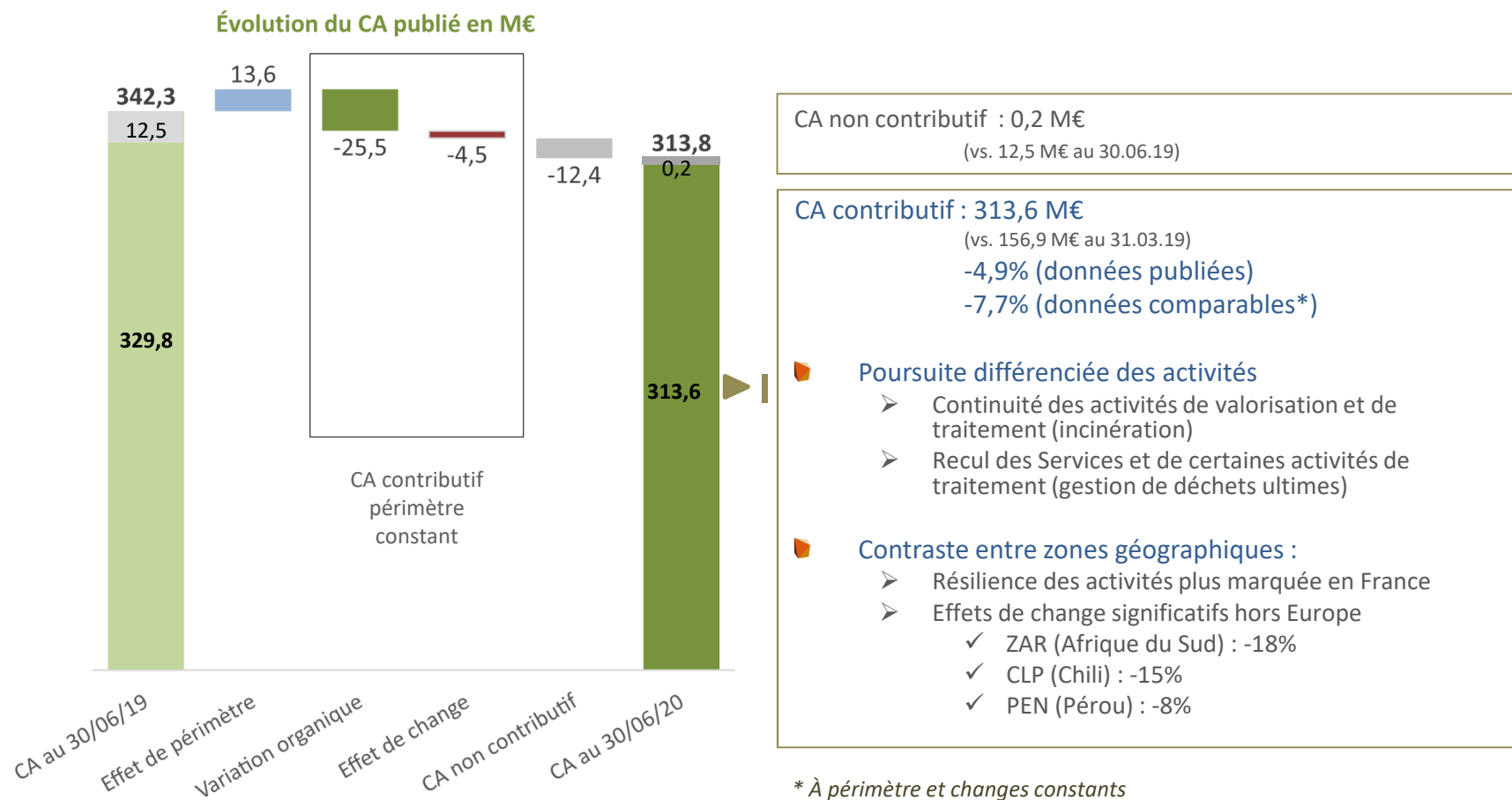
Données non auditées



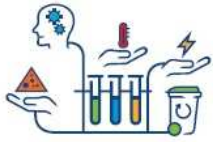
CA contributif en recul de -4,9% (données publiées)

Evolutions contrastées par activités et par géographies

Impact Forex significatif



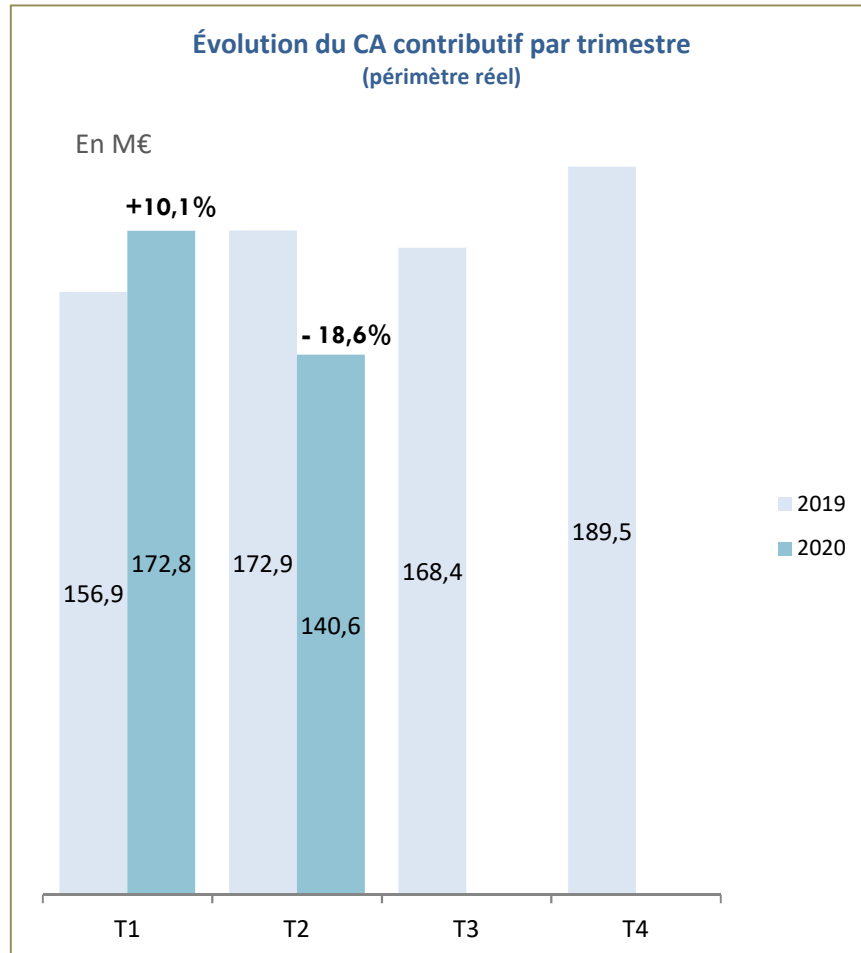
Données non auditées



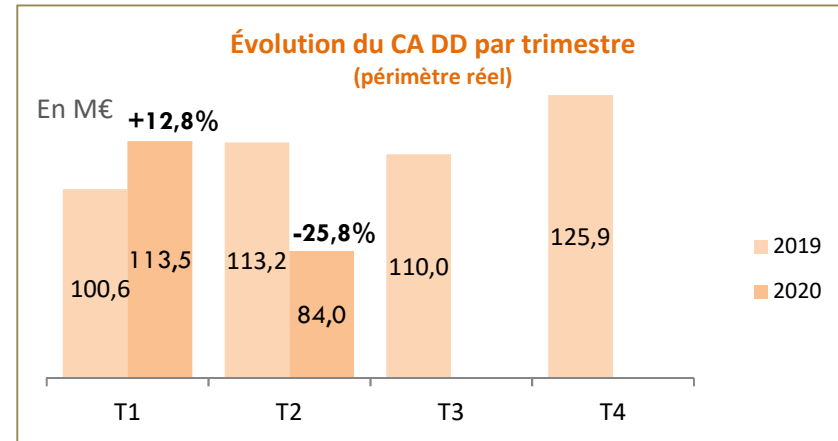
Crise sanitaire du T2

Filière DD impactée par l'International

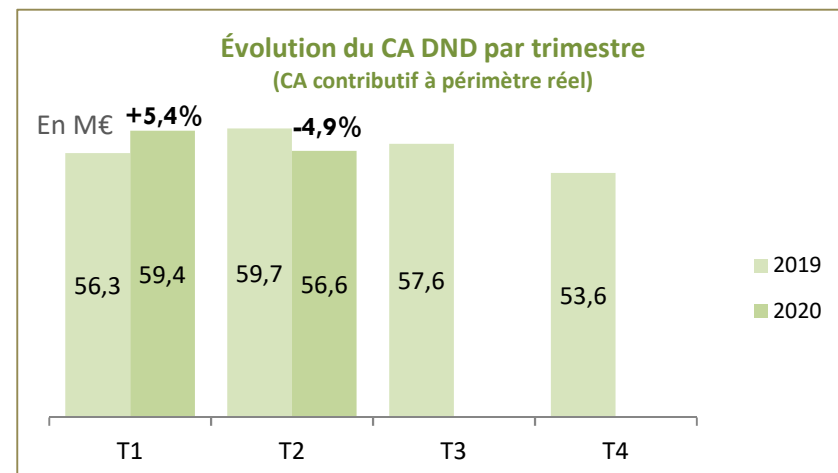
Filière DND résistante



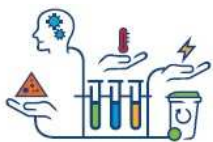
Données non auditées



Données non auditées

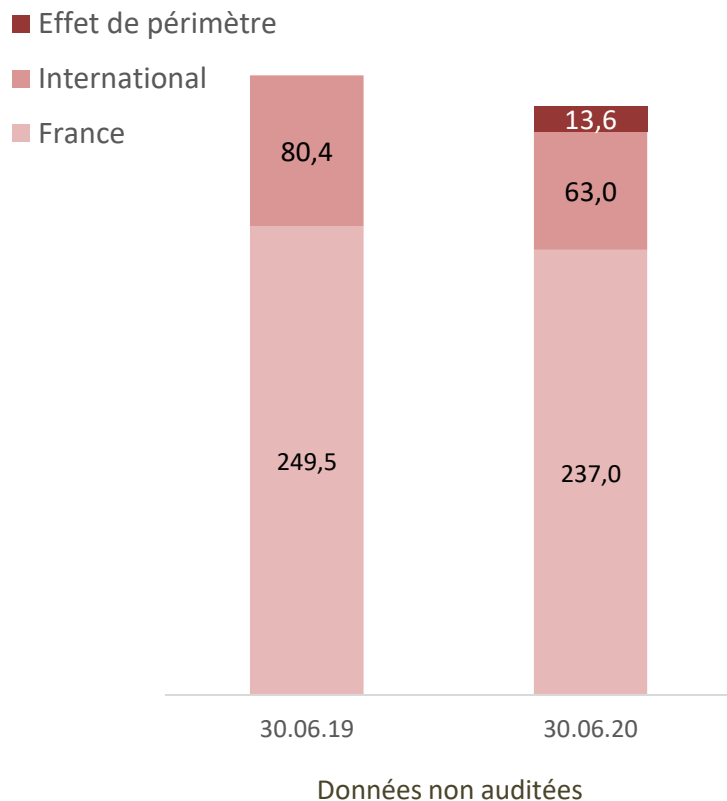


Données non auditées



France : Recul limité des activités International : Situations contrastées

Évolution du CA contributif
par périmètre géographique en M€



International : CA 76,6 M€
soit -4,6% (données brutes)
-17,0% (données comparables*)

Effet de périmètre : +13,6 M€ (contribution de Mecomer au T1)

Effet Forex fortement négatif : -4,5 M€

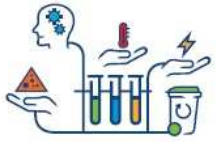
A données comparables* :

- Fort recul des marchés spots : PCB en AmLat, chantiers de nettoyage chimique (Monde)
- Contraste entre les zones : décalage de cycles dans la crise sanitaire et effet de change

France : CA contributif 237,0 M€
soit -5,0% (données brutes)

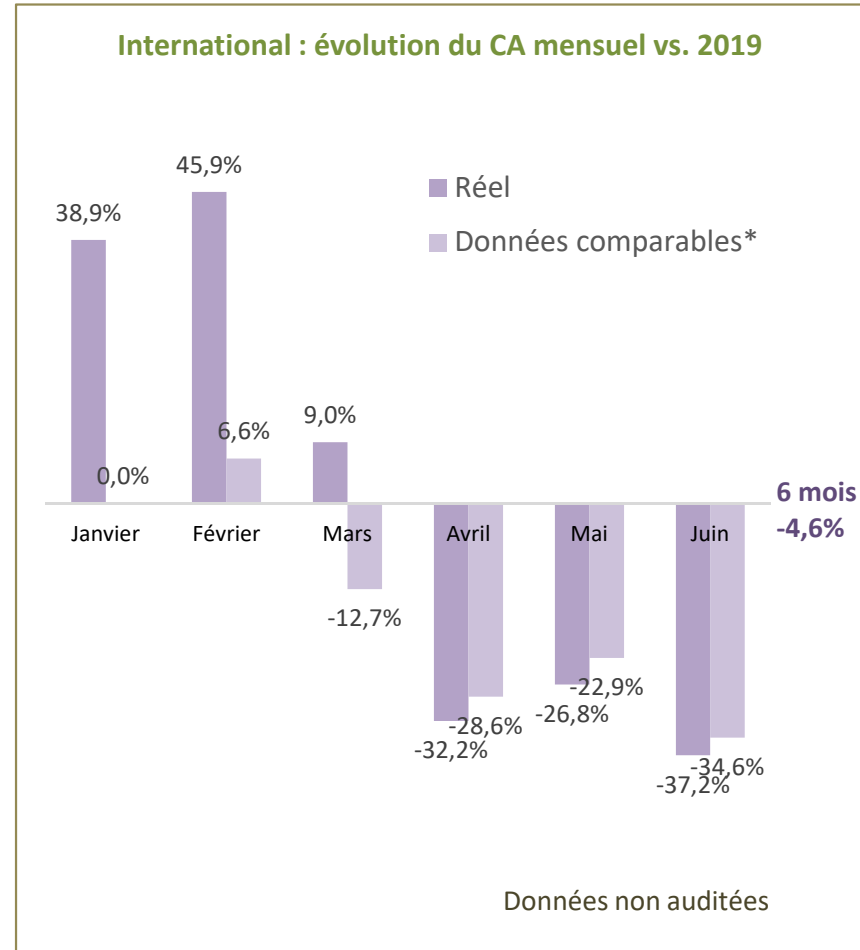
- Marchés industriels solides portant les valorisations matières et l'incinération (cf. cœur de clientèle) au sein de la filière DD
- Marchés Collectivités résilients par nature soutenant les traitements (OM) mais baisse de volume des DAE au sein de la filière DND
- Fort recul des marchés de Dépollution à partir de mars

* À périmètre et changes constants

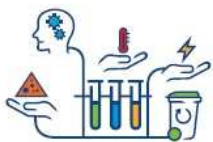


France : Résilience confirmée

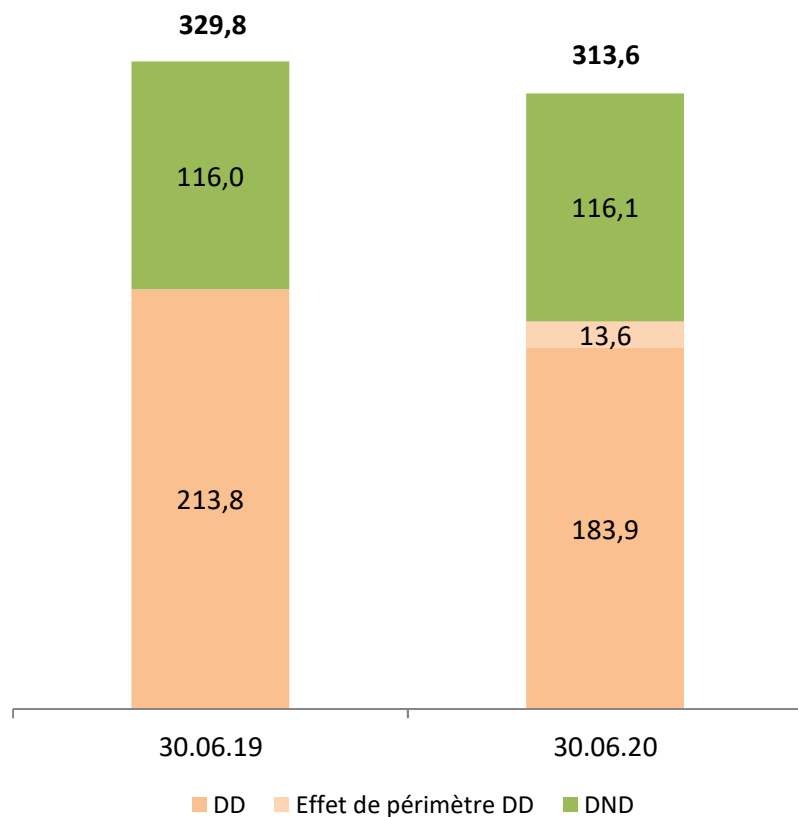
International : Décalage de cycle, effet Forex, reprise lente



* À périmètre et changes constants



Des filières résilientes Un cœur de métier solide



Données non auditées

Filière DND : CA contributif à 116,1 M€

(vs. 116,0 M€ au 30/06/19)

soit : +0,1% (données brutes)
+1,1% (données comparables*)

A données comparables :

- Traitements : -1,8% à 62,6 M€ - Résilience des volumes
- Valorisations : -32,3% à 14,6 M€ - Fort recul de la valorisation énergétique (CA Sénerval en recul de 5,5 M€)
- Services : +32,2% à 38,8 M€- Contrat « spot » (Interwaste)

Filière DD : CA à 197,5 M€

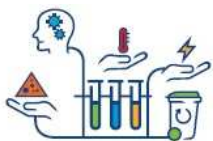
(vs. 213,8 M€ au 30/06/19)

soit : -6,2% (données brutes)
-12,7% (données comparables*)

A données comparables :

- Traitements : -12,8% à 94,7 M€ - Fort recul à en AmLat
- Valorisations : -22,4% à 29,8 M€ – Marchés PCB en retrait (AmLat)
- Services : -7,7% à 73,0 M€ – Arrêt des chantiers en France et à l'International

* À périmètre et change constants



France : impact de la crise limité dans le temps

Rebond des marchés DD

Evolution positive des marchés DND

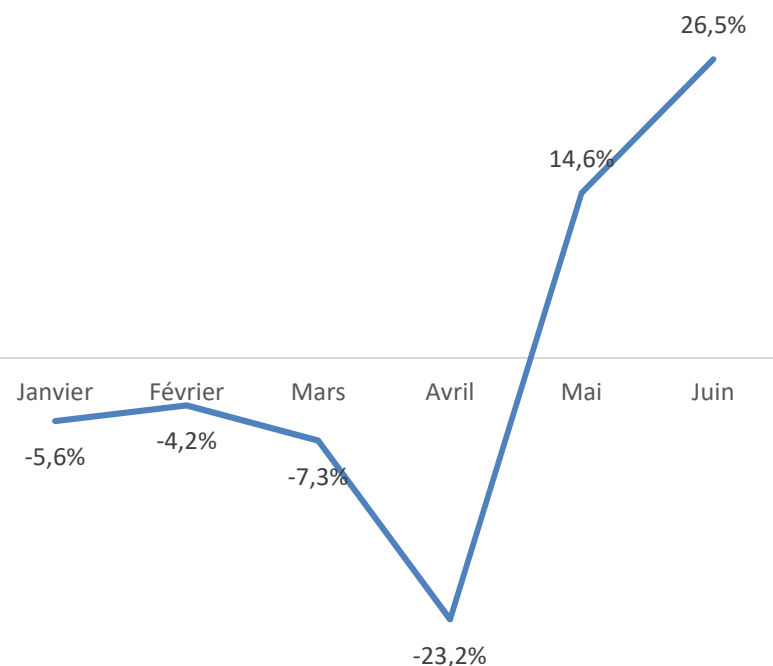
Filière DD :

- Bonne tenue de l'incinération et de la valorisation matières (Speichim)
- Mars-avril : forte contraction des activités de services (arrêt des chantiers de Dépollution) et des activités de gestion de déchets ultimes (recul des volumes de terres polluées)
- Mai-juin : rebond lié à la reprise de l'activité industrielle et des chantiers de dépollution

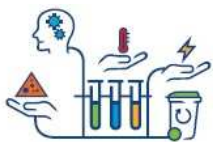
Filière DND :

- Solidité de l'incinération et de la valorisation énergétique en lien avec la résilience des marchés Collectivités
- Mars-avril : recul initial des activités de tri-valorisation liée à la baisse des volumes de DAE
- Mai-juin : hausse progressive des volumes de DAE en lien avec la reprise de l'activité

Variation séquentielle du CA France
(M vs. M-1)



Données non auditées



International : situations plus contrastées

Décalage des cycles et reprise lente selon les géographies

Europe :

- Italie (Mecomer) : activité peu impactée (cf. cœur de clientèle)
- Espagne :
 - ✓ Valls Quimica : recul des activités de valorisation matières dans un contexte économique morose
 - ✓ Solarca : fort recul lié à l'arrêt des chantiers de maintenance industrielle dès le T1 (Extrême-Orient, Moyen Orient)

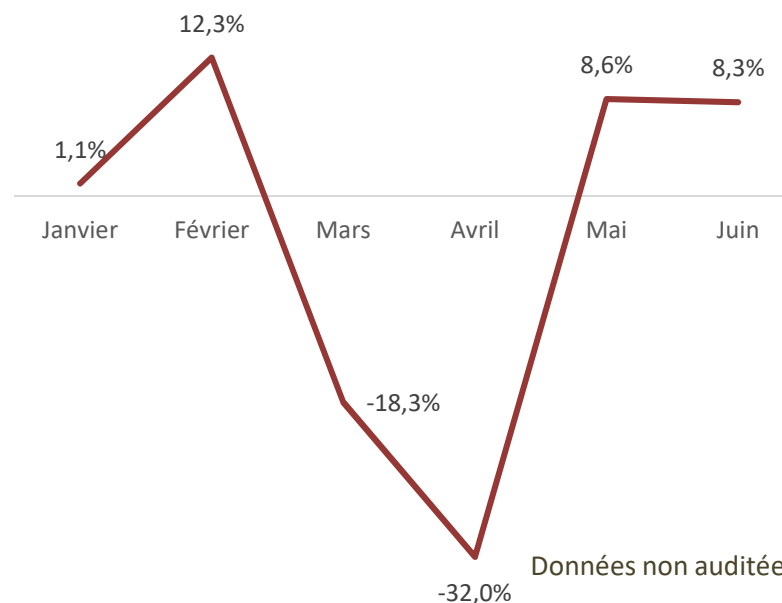
Afrique du Sud (Interwaste) :

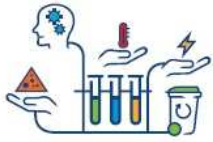
- Mars : dégradation significative du taux de change
- Avril : Impact majeur du confinement
- Mai-juin : reprise lente des activités

AmLat (Chili, Pérou, Mexique, Argentine)

- Mars – avril : poursuite des activités mais dégradation des taux de change
- Mai - juin : entrée dans la crise sanitaire
 - ✓ Pérou : en décroissance sensible
 - ✓ Chili : recul significatif du stockage DD
 - ✓ Autres pays : marchés « spot » PCB en fort recul

Variation séquentielle du CA International
(périmètre réel M vs. M-1)





Objectifs d'activité maintenus pour 2020* dans un contexte d'incertitude globale concernant la vigueur de la reprise

• **Activité : objectif de CA 2020 en bas de la fourchette initiale 650 M€ - 700 M€**

• **France :**

- Poursuite des tendances positives en termes de volumes
- Base 2019 favorable : une partie des activités bénéficiera d'un rattrapage au S2

• **International :** 2nd semestre en recul par rapport au S2 2019

- Effets de change défavorables
- Décalage de l'effet Covid et visibilité réduite sur la vigueur de la reprise

• **EBE cible de 20% du CA contributif, ajusté d'un impact ponctuel de la crise pouvant atteindre 1% CA**

- Recul de la valorisation énergétique au S1
- Prise en compte des impacts ponctuels liés à la crise au S1 (mix déchets, ...)

Objectifs 2020



* Cf. Journée Investisseurs du 26 juin 2018.

• **Activité :**

- **CA contributif** (périmètre 2019) entre 750 M€ et 800 M€

- **30% environ réalisé à l'International**

• **Rentabilité opérationnelle :**

- EBE entre 21% et 22% du CA contributif

Confiance dans la trajectoire 2022



** Cf. Journée Investisseurs du 17 décembre 2019



Site de Changé, France

AVERTISSEMENT

LE PRÉSENT DOCUMENT PEUT CONTENIR DES INFORMATIONS DE NATURE PRÉVISIONNELLE. CES INFORMATIONS CONSTITUENT SOIT DES TENDANCES, SOIT DES OBJECTIFS À LA DATE DE RÉALISATION DU PRÉSENT DOCUMENT ET NE SAURAIENT ÊTRE REGARDÉES COMME DES PRÉVISIONS DE RÉSULTAT OU DE TOUT AUTRE INDICATEUR DE PERFORMANCE.

CES INFORMATIONS SONT SOUMISES PAR NATURE À DES RISQUES ET INCERTITUDES DIFFICILEMENT PRÉVISIBLES ET GÉNÉRALEMENT EN DEHORS DU CONTRÔLE DE LA SOCIÉTÉ, QUI PEUVENT IMPLIQUER QUE LES RÉSULTATS ET DÉVELOPPEMENTS ATTENDUS DIFFÈRENT SIGNIFICATIVEMENT DES TENDANCES ET OBJECTIFS ÉNONCÉS. CES RISQUES COMPRENNENT NOTAMMENT CEUX DÉCRITS DANS LE DOCUMENT DE RÉFÉRENCE DE LA SOCIÉTÉ DISPONIBLE SUR SON SITE INTERNET (WWW.GROUPE-SECHE.COM).

CES INFORMATIONS NE REFLÈTENT DONC PAS LES PERFORMANCES FUTURES DE LA SOCIÉTÉ, QUI PEUVENT EN DIFFÉRER SENSIBLEMENT ET AUCUNE GARANTIE NE PEUT ÊTRE DONNÉE QUANT À LA RÉALISATION DE CES ÉLÉMENTS PROSPECTIFS. LA SOCIÉTÉ NE PREND AUCUN ENGAGEMENT QUANT À LA MISE À JOUR DE CES INFORMATIONS.

DES INFORMATIONS PLUS COMPLÈTES SUR LA SOCIÉTÉ PEUVENT ÊTRE OBTENUES SUR SON SITE INTERNET (WWW.GROUPE-SECHE.COM), RUBRIQUE INFORMATIONS RÉGLEMENTÉES.

LE PRÉSENT DOCUMENT NE CONSTITUE NI UNE OFFRE DE TITRES NI UNE SOLlicitATION EN VUE D'UNE OFFRE DE TITRES DANS UN QUELCONQUE ETAT, Y COMPRIS AUX ETATS-UNIS. LA DISTRIBUTION DU PRÉSENT DOCUMENT PEUT ÊTRE SOUMISE AUX LOIS ET RÈGLEMENTS EN VIGUEUR EN FRANCE OU À L'ÉTRANGER. LES PERSONNES EN POSSESSION DU PRÉSENT DOCUMENT DOIVENT S'INFORMER DE CES RESTRICTIONS ET S'Y CONFORMER.

Contact

Manuel Andersen
Directeur des Relations Investisseurs
m.andersen@groupe-seche.com
www.groupe-seche.com