

2008

RAPPORT

Annuel

Responsabilité Sociétale



Sommaire

2

Une stratégie durablement gagnante	2
Points forts de l'année 2008	4

10

Bâtir ensemble l'excellence environnementale

Les enjeux et la stratégie	8
Un positionnement original sur le marché des déchets	12
Le meilleur traitement pour chaque déchet soigneusement analysé	14
Au service de la clientèle	18

20

Offrir des solutions concrètes aux générations présentes

Une attention particulière en faveur de la santé et de la sécurité	22
La prise en compte de la réalité sociale	26
L'intégration aux territoires	28
La création de valeur pour l'entreprise et ses actionnaires	34

38

Déployer des solutions au service d'une croissance soutenable

Faire de la préservation de la biodiversité un axe de référence	40
Inclure l'activité dans les milieux naturels	46

56

Nous engager sur des solutions durables

Enrichir les compétences pour tous	58
Développer recherche et innovation	60
Mobiliser les moyens à la hauteur des ambitions	62

Madame, Monsieur,

Séché Environnement toujours à l'écoute de ses parties prenantes, et sensible depuis sa création aux impacts humains et environnementaux de son activité, a développé une culture d'entreprise qui en a fait l'originalité, et constitue un facteur de différenciation de sa stratégie.



Cette gouvernance est :

- ✔ Guidée par de grands engagements publics pris au plus haut niveau (adhésion au Pacte Mondial des Nations Unies dont les principes ont été traduits en interne en Charte du développement durable) ;
- ✔ Repose sur un engagement personnel fort de chacun des collaborateurs dont l'action est encadrée par des Codes de comportements et d'action ;
- ✔ Et est intégrée aux métiers, au quotidien et au plus près du terrain (groupes de travail dédiés à la RSE).

Nos métiers progressent, et le Groupe à travers eux contribue à une fonction sociétale importante, à la croisée des impacts humains potentiels (santé et bien-être), de la préservation des ressources naturelles (matières premières et énergies renouvelables), de la lutte contre le changement climatique (gaz à effet de serre) et de la protection en toutes circonstances de la biodiversité.

Le lecteur soucieux de connaître plus précisément nos engagements vis-à-vis des différentes parties prenantes ou de trouver la liste exhaustive d'indicateurs prévue dans la loi NRE pourra se reporter aux compléments annexés sur la version électronique du rapport.

Pour des données relatives à Saur que Séché Environnement, actionnaire minoritaire, ne consolide aujourd'hui qu'au niveau financier par mise en équivalence, il pourra consulter le Rapport annuel et de Responsabilité sociétale de cette dernière.

Le Groupe lui-même évolue : il étend sa sphère d'intervention tant par des activités nouvelles issues d'une politique de recherche/innovation, que par son entrée au capital de Saur, 3^{ème} opérateur en services à l'environnement en France. Mais le fil rouge reste toujours de fournir des solutions qui limitent les impacts écologiques des activités économiques de nos clients, partagés entre collectivités locales et entreprises.

Pour la septième année consécutive, et au titre de l'année 2008, les femmes et les hommes du Groupe vous rendent compte. Pour cette présentation, nous avons pris le parti de privilégier les illustrations d'intégration des enjeux de développement durable dans les offres faites en clientèle, et de valoriser leur appropriation par les collaborateurs du Groupe.

Nous avons sérié nos ambitions dans nos métiers selon quatre axes :

- ✔ Bâtir ensemble l'excellence environnementale ;
- ✔ Offrir des solutions concrètes aux générations présentes ;
- ✔ Déployer des solutions au service d'une croissance soutenable ;
- ✔ Nous engager sur des solutions durables.

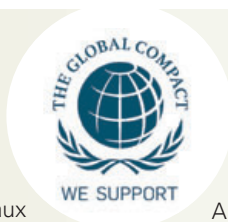
N'hésitez pas à nous contacter pour nous faire part de vos réflexions. L'écoute se doit d'être mutuelle et réciproque. Engageons ensemble ce dialogue et agissons sans attendre pour une planète où il fait bon vivre.



Joël Séché
Président-directeur général

Une stratégie durablement gagnante

Au service de ses clients industriels et collectivités territoriales



Séché Environnement est l'un des principaux opérateurs français du traitement et du stockage de tous les types de déchets (hors radioactifs). Depuis avril 2007, Séché Environnement détient également une participation de 33 % dans le Groupe Saur, 3^{ème} intervenant dans le secteur de l'Eau et de la Propreté en France.

Son outil industriel lui permet d'offrir, dans le plein exercice de sa responsabilité sociétale d'entreprise (RSE), une large gamme de services spécialisés et intégrés :

- ✓ Recyclage, valorisation (énergie et matières) et traitement des déchets qu'ils soient dangereux ou non;
- ✓ Stockage des résidus ultimes qu'ils se composent de déchets dangereux ou non ;
- ✓ Et plus généralement, accompagnement des clients dans leurs évolutions techniques, économiques et environnementales, en leur proposant une prise en charge globale et optimisée de leur problématique environnementale.

Centraliser et confier à un interlocuteur unique toutes les prestations liées au prétraitement, conditionnement, transport et traitement des déchets et ce, pour un ou plusieurs sites de production, favorise l'optimisation technique et économique de la gestion des déchets tout en développant une véritable relation de partenariat. Le savoir-faire du Groupe en matière de dépollution de sites, de déshydratation de boues et de déconstruction sont des atouts complémentaires. Séché Environnement est engagé activement dans cette démarche avec ses grands clients, industriels ou collectivités territoriales

Ainsi Séché Environnement s'inscrit au cœur des préoccupations de développement durable, à travers le traitement des déchets qui est un des facteurs nécessaires au bien-être de l'homme dans son univers, que cette notion de bien-être soit abordée :

- ✓ Au travers de la notion de maux évités (préservation de la santé, gestion des risques) ;
- ✓ Ou dans une approche plus positive de vie dans un environnement sain, agréable et préservé (économies de ressources naturelles, production d'énergies renouvelables et actions contre le changement climatique).

Pour Séché Environnement né peu avant la publication par Mme Gro Harlem Brundtland de son rapport aux Nations Unies posant les notions de base du Développement Durable et démarrant ses activités sur une telle vision de l'avenir, le Développement Durable a toujours fait partie intégrante de la nature de l'entreprise, de son éthique, et par là même du comportement de son personnel.

Depuis six ans, l'adhésion de Séché Environnement au Pacte Mondial des Nations Unies lui sert de balise, et une Charte en sept engagements formalise sa ligne de conduite en matière de Développement durable. Adossée à ces grands engagements pris au plus haut niveau du Groupe, sa culture managériale de proximité se décline au quotidien (en fonction des métiers et contextes) à travers des « groupes de travail RSE » de sites. Le Code de comportements et d'actions (actualisé en 2008 avec mise en place d'un « droit d'alerte » pour les salariés) concourt à mobiliser et responsabiliser individuellement tous les collaborateurs en ce domaine.

Les grandes dates de Séché Environnement



Ouverture du 1^{er} centre de stockage de déchets par Séché Environnement



Création du « Parc d'activités déchets » doté d'un stockage de classe 1 et certifié ISO 14001 (1^{ère} mondiale dans son métier)

Une distinction pour sa stratégie

Séché Environnement s'est vu décerner à Londres le Prix Frost & Sullivan 2008 du leadership en stratégie de croissance « **Global Growth Strategy Leadership** ».

Ce prix 2008 de la stratégie de croissance de l'année pour la gestion de déchets au niveau européen a été décerné à Séché Environnement pour sa politique de Développement Durable. Avec une croissance exceptionnelle en 23 ans, la société s'est imposée comme un acteur incontournable du marché français des déchets. La stratégie de croissance de Séché Environnement a été un mélange fort d'acquisitions stratégiques et de développement de son outil de production.

Frost & Sullivan

Frost & Sullivan est une société-conseil qui aide ses clients à mettre en oeuvre des stratégies de croissance efficaces. Fondée en 1961, Frost & Sullivan dispose de 31 bureaux dans 21 pays, et plus de 1 700 consultants en stratégie d'entreprise, études de marché, analyses, recherche économique et technologique, intelligence concurrentielle, etc. Elle est le partenaire d'entreprises majeures, d'entreprises émergentes et d'investisseurs du monde entier.



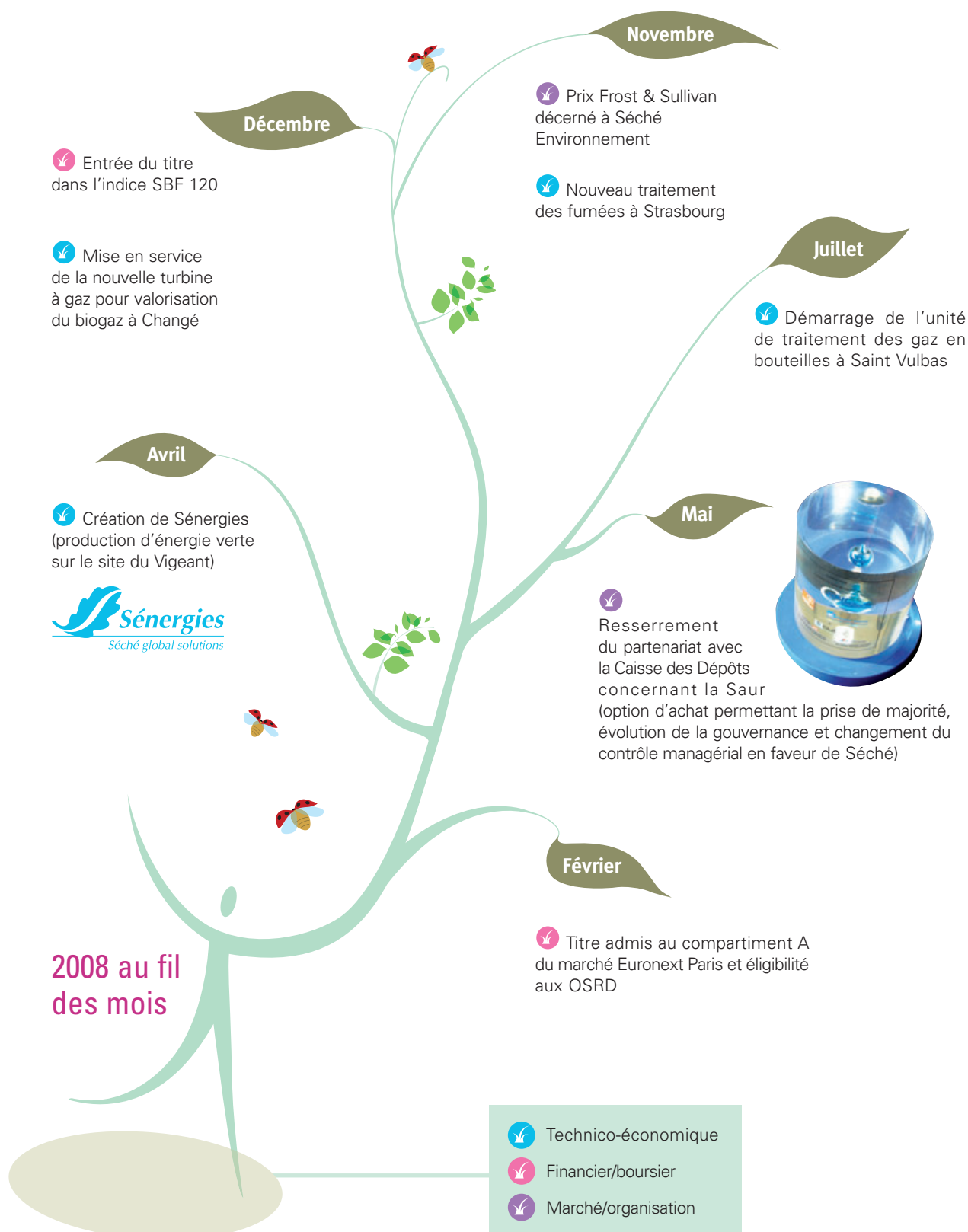
2001
2002

Acquisition d'Alcor et de Trédi (stature nationale et ouverture vers une gamme complète de technologies)

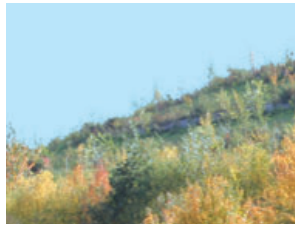
2007
2008

Mise en place du consortium d'acquisition de la Saur et montée au capital de cette dernière (adjonction de métiers nouveaux liés à l'eau)

Points forts de l'année 2008



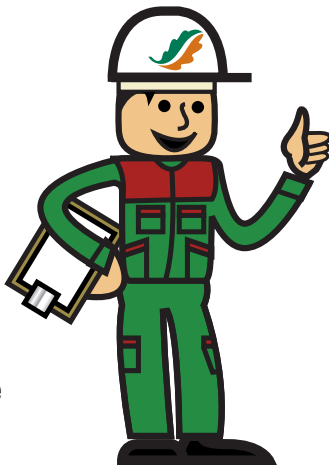
+ 3,3 % Taux de croissance
du chiffre d'affaires qui atteint
383,2 M€ en 2008



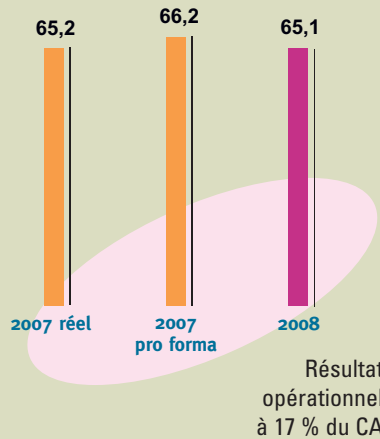
31,9 km de linéaire de plantations d'arbres et arbustes
26,4 ha de surfaces nouvellement enherbées en 2008

1 568
salariés

dont **93 %**
en France.
Des tenues de travail en coton issu du commerce équitable



Résultat opérationnel courant

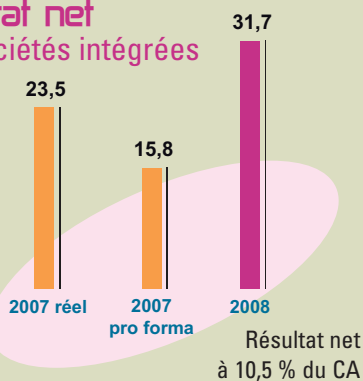


7 800 000
teq CO₂

de gaz à effet de serre évités grâce à l'unité de traitement des gaz industriels (CFC, halons, SF₆...)



Résultat net des sociétés intégrées en M€



Autosuffisance énergétique



207 GWh produits à partir de déchets

Taux de féminisation des effectifs :

26,2 %

41 ans d'âge moyen

18 506 heures de formation



Capitaux propres et endettement en M€

